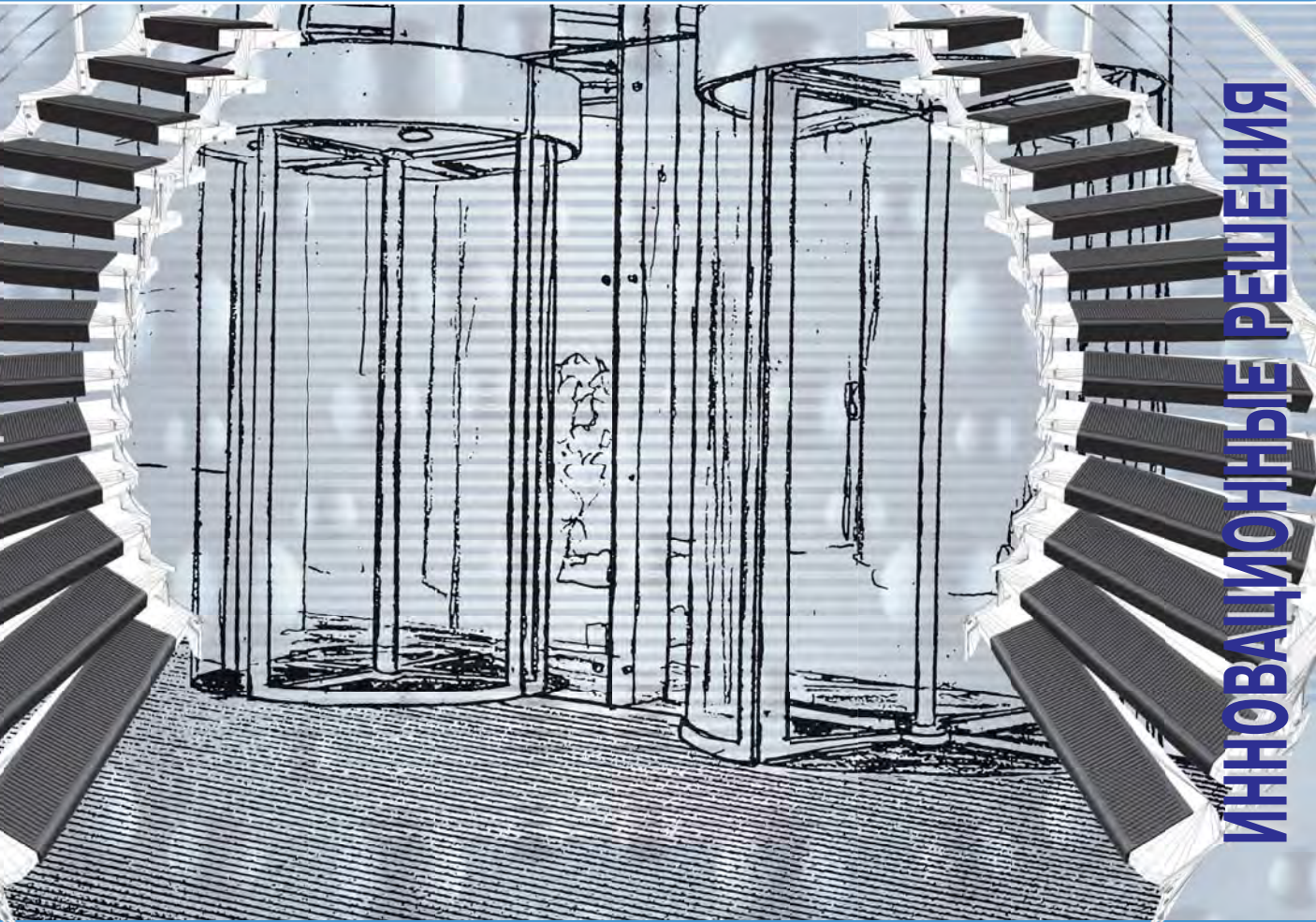




СК-ПОЛИМЕРЫ

E-mail: SibRti@mail.ru, sibkraspolimer@sibkraspolimer.ru; www.skpolimer.ru, www.stupen-info.ru, www.prostup-info.ru

**НАПОЛЬНЫЕ ПОЛИМЕРНЫЕ
ГРЯЗЕЗАЩИТНЫЕ, ГРЯЗЕСОБИРАЮЩИЕ,
АНТИСКОЛЬЗЯЩИЕ ПОКРЫТИЯ**



**ИННОВАЦИОННЫЕ РЕШЕНИЯ
ДЛЯ ВХОДА В ВАШЕ ЗДАНИЕ**

Выпуск № 11

© ООО «СК-Полимеры», 2012 г.



Задача данного выпуска — предложить готовые ответы (архитектурные решения) и/или «инструменты» в обзоре вход/крыльцо в дом (офис, квартиру и т.д.)

Своим предложением мы пытаемся решить следующее (приоритеты в нижеперечисленных проблемах читатель может расставлять самостоятельно):

- создание эстетически привлекательного интерьера входа/вестибюля, далее — входной системы;
- собственная безопасность и ответственность за Ваших посетителей/сотрудников;
- чистота в здании начинается со входа.

Оптимальный баланс между указанными показателями подбирается в зависимости от:

- этапа принятия решения (проектирование, реконструкция, ремонт или строительство, эксплуатация);
- назначения помещения (офис, квартира, дом, индивидуальный или коллективный вход);
- возможность (архитектурно-строительная) по площади размещения классических оптимальных схем;
- интенсивность хождения (человек/день)

Грязь с обуви посетителей необходимо собрать как можно быстрее: либо перед входом в здание, либо на нескольких первых метрах вестибюля, так как пол делается скользким, что небезопасно, его приходится чаще убирать. Хорошо известно, что падения при скольжении — основная причина травм (21,6% всех регистрируемых несчастных случаев). Опасность таится в жилых, производственных и торговых помещениях, хранилищах, заводских цехах, душевых и кабинах для переодевания, лестницах и металлических настилах. Решение этого вопроса позволяет считать, что Вы сделали все, что в Ваших силах, чтобы выполнить возложенную на Вас ответственность. Напольные покрытия для этой цели должны гармонизировать с архитектурной средой, но не в ущерб эффективности.

Здания больших торговых предприятий, где особенно велик поток посетителей, передвижение грузополных колесных тележек и малогабаритных мобильных средств, нуждаются в долговечных напольных покрытиях, которые способны задерживать большое количество грязи и влаги и в течение длительного времени сохранять опрятный вид помещений.



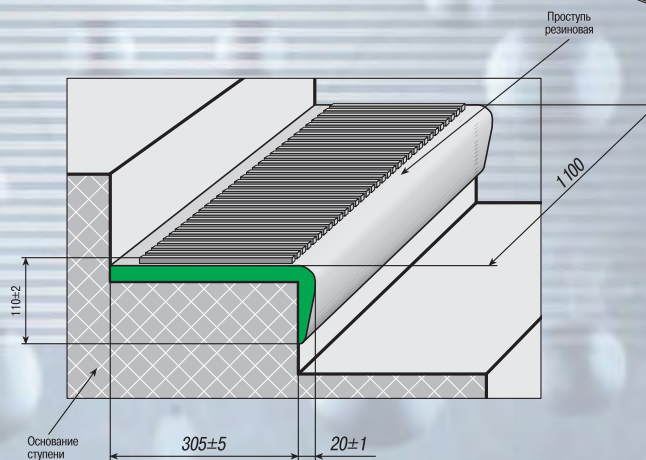
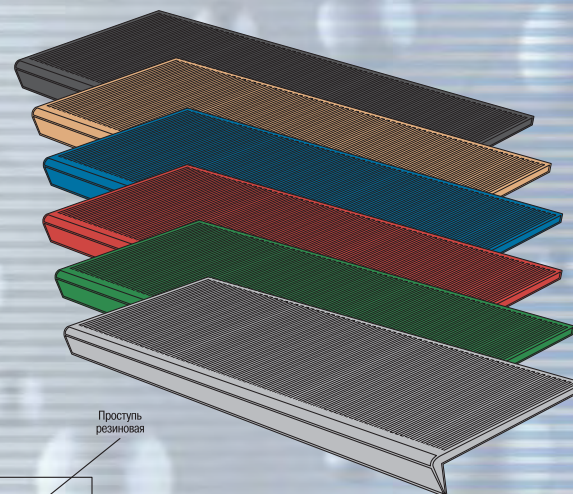
1. Противоскользящая резиновая проступь (большая)

Устанавливается на готовые ступени лестниц, в том числе уже облицованные керамической плиткой в местах повышенной интенсивности хождения.

Выдерживает высокие механические нагрузки и не теряет эластичности до -60°C .

Цветовая гамма ранее изготавливаемых заказов:

- черный
- бежевый
- синий
- красный (кирпичный)
- зеленый
- серый (темно-серый и светло-серый)



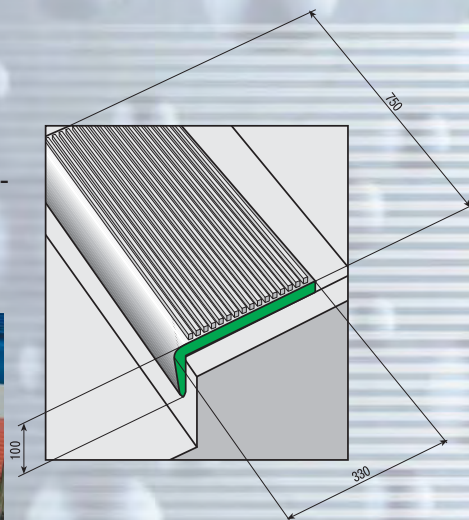
Крепление проступи осуществляется путем посадки на клей либо на саморезы.

2. Противоскользящая резиновая проступь (малая)

Предназначена для покрытия лестничных ступеней в местах малой и средней интенсивности движения. Толщина резинового слоя 5 мм. Может выполнять функции очистки обуви от грязи.

Цветовая гамма ранее изготавливаемых заказов:

- черный
- бежевый
- синий
- красный (кирпичный)
- зеленый
- серый (темно-серый и светло-серый)



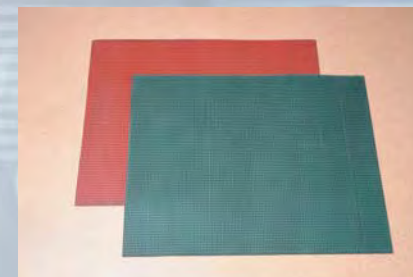
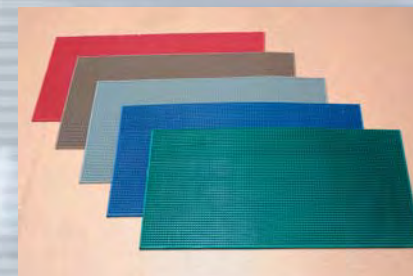
3. Напольное резиновое грязесобирающее покрытие «Вафелька» 600x800, 960x500, 800x1000, 750x1120



Представляет собой цельно-резиновое полотно (изготовленное из резины) с ячейками на внешней поверхности.

Цветовая гамма ранее изготавливаемых заказов:

- черный
- бежевый
- синий
- красный (кирпичный)
- зеленый
- серый (темно-серый и светло-серый)



4. Противоскользящая резиновая проступь-накладка с рисунком

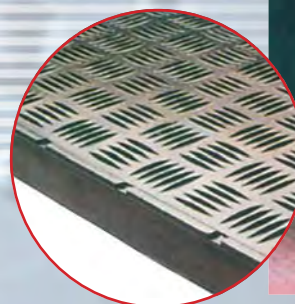
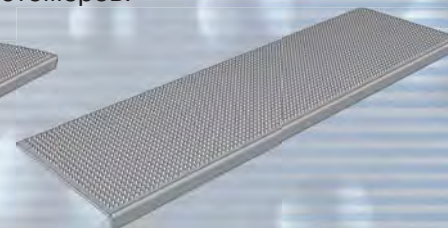
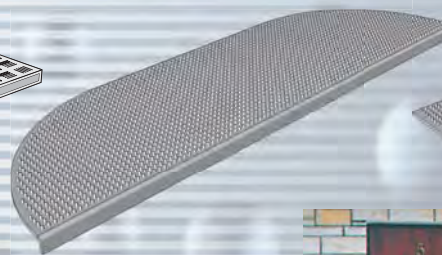
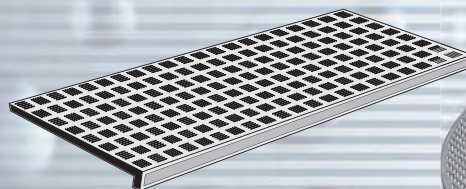
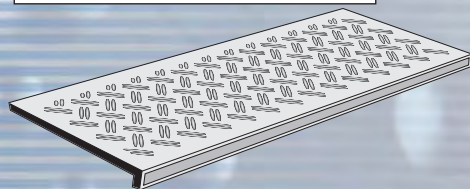


Значительно сокращает риск падения на скользких мраморных, гранитных и других подобного типа лестницах, особенно в осенне-зимний период. Подходит для использования на уличных и внутренних лестницах общественных учреждений, а также в индивидуальном и многоквартирном строительстве.

Размеры 740x250x30 мм.

Возможно временное крепление с помощью самоклеющегося двустороннего скотча.

Разработана модель косоугольного рисунка на основе регенеративных эластомеров.



5. Проступь тканевая 650x250x30

Устанавливается на лестничных маршах, расположенных внутри помещений. Изготавливаются из полипропилена, полиамида, сизали. Производится в Италии. Крепится на самоклеящуюся полосу.



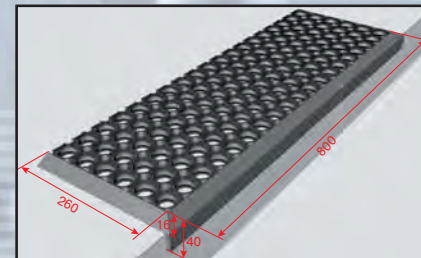
6. Проступь противоскользящая со сквозными отверстиями

Предназначена для покрытия ступеней на уличных и внутренних лестницах общественных учреждений. Хорошо задерживает грязь, обладает антискользящим свойством, плотно прилегает к ступени лестницы.

Размер (мм):

800 x 260 x 16 с отвисающей частью $h = 40$ мм.

Вес: 1,862 кг.

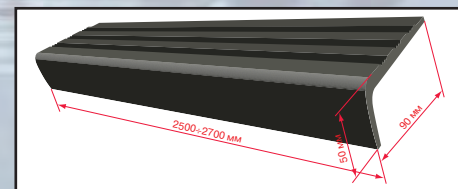
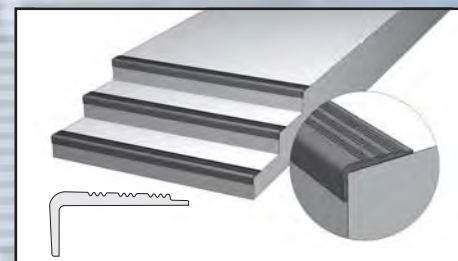


7. Профиль противоскользящий Г-образный резиновый (окантовка ступени)

Препятствует скольжению на мокрых и обледенелых ступенях, защищает кромки ступеней от сколов.

Цвет: черный.

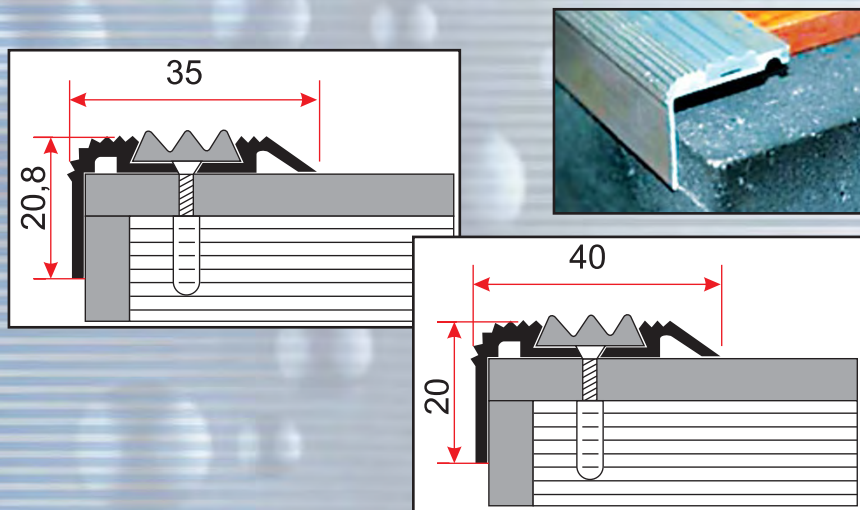
1 м профиля = 1,3 кг.



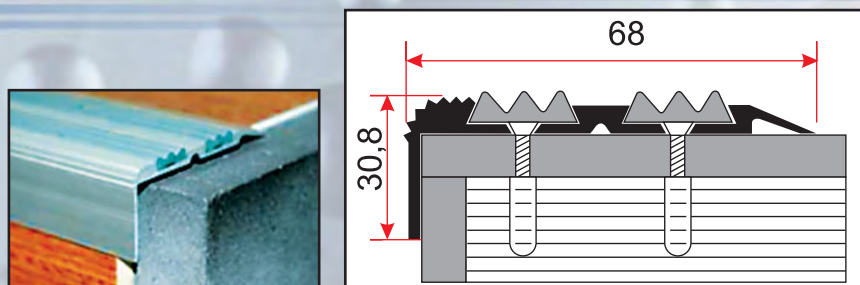
8. Алюминиевый порог-угол с резиновой вставкой

Предназначен для защиты грани ступени от сколов и скольжений, а также как элемент грязезащиты. Используется для отделки углов любых поверхностей. Профиль имеет скрытые монтажные отверстия. Выпускается длиной: 900, 1800 мм.

Алюминиевый профиль с одной вставкой из ПВХ



Алюминиевый профиль с двумя вставками из ПВХ

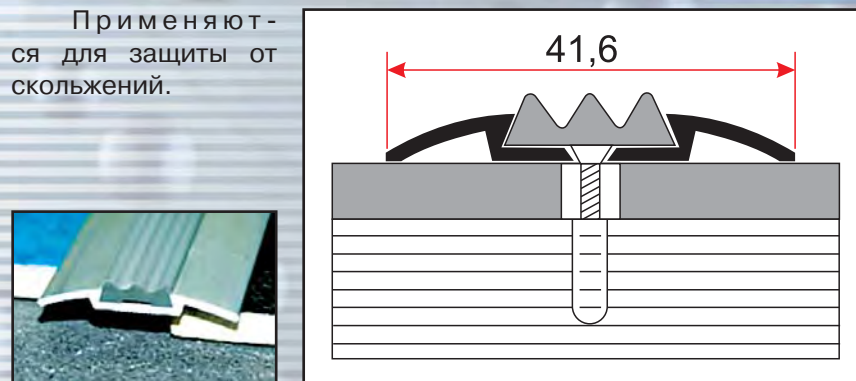


9. Алюминиевый порог-стык

Предназначен для декоративной стыковки двух поверхностей напольных покрытий, но может быть использован и по другому назначению. Имеет длину 1800 мм.

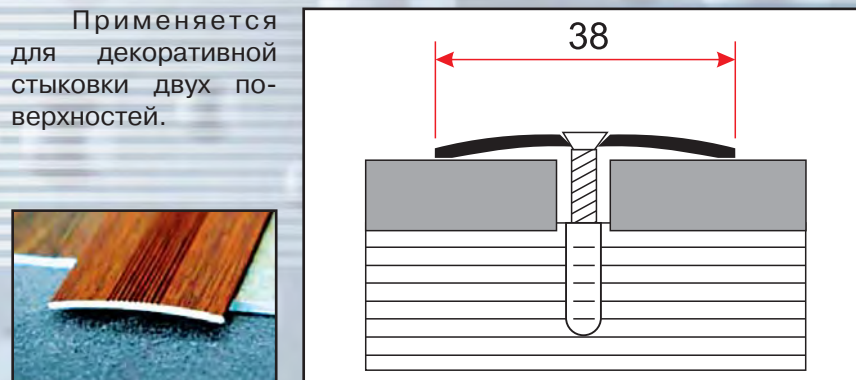
Порог с противоскользящей вставкой ПВХ

Применяются для защиты от скольжений.

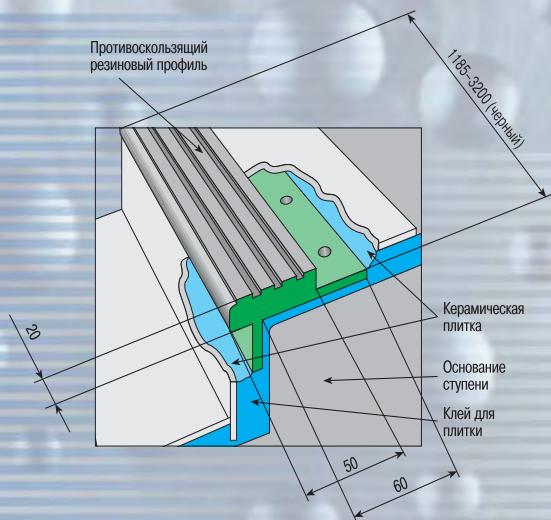


Порог без противоскользящей вставки

Применяется для декоративной стыковки двух поверхностей.



10. Противоскользящий резиновый профиль



Используется для облицовки наружных лестничных ступеней в сочетании с керамической плиткой (установить профиль на уже облицованные плиткой ступени невозможно). Высота плитки не должна превышать 10 мм; возможна установка ступени лестниц, имеющих непрямую форму (по радиусу).

Цвет профиля:

- длиной 1185 мм — черный, синий, серый, бежевый, зеленый, красный (кирпичный);
- длиной 3200... 3300 мм — черный.



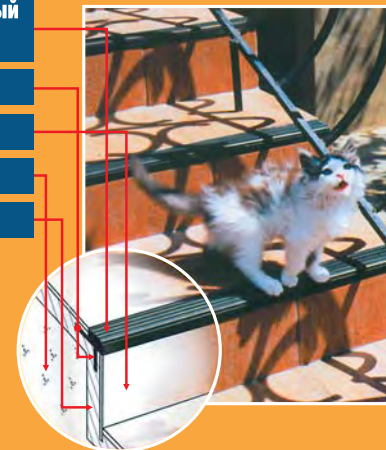
Противоскользящий резиновый профиль для ступеней

Закладные выступы

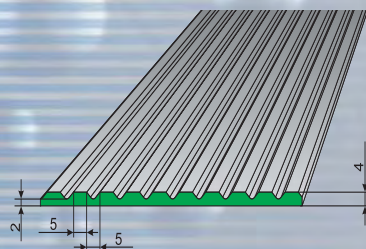
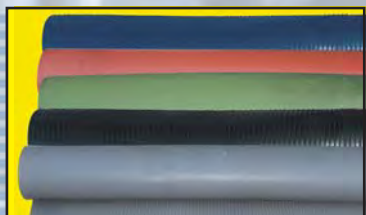
Керамическая плитка

Основание ступени

Клей для плитки



11. Напольные резиновые рифленные покрытия



Ширина: до 1350–1400 мм, в рулонах до 5–9 метров.

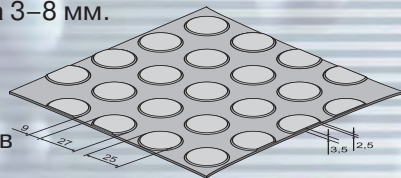
Предназначена для покрытия входов в помещение, лестничных ступеней и полов зданий, защищает от механических воздействий, служит для очистки обуви, а также для уверенного и комфортного хождения.

Представляют собой монолитное резиновое покрытие с рифленной поверхностью:

- продольное рифление;
- пятачковое рифление;
- елочное рифление.

Цветовая гамма: черная, зеленая, синяя, красная (кирпичная), белая, серая, бежевая.

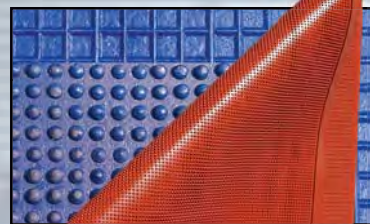
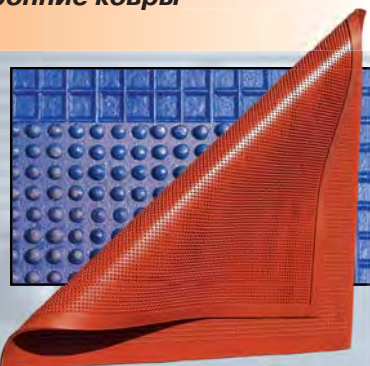
В зависимости от интенсивности движения и предназначения **толщина 3–8 мм.**



12. Напольные резиновые двусторонние ковры (шипообразно-вафельные)

Цвет: черный, серый, синий, зеленый, красный, терракотовый, бежевый. Подходят для самостоятельного (индивидуального) размещения перед входом и в тамбурном пространстве, в т.ч. на неподготовленное покрытие без дополнительного дооборудования. Требуют периодической чистки.

Размер: 800x800x7,7; 1000x1100x7,7.



13. Коврики грязезащитные со сквозными отверстиями

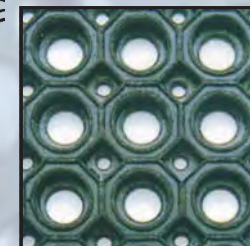
В основном применяются в приемках, в т.ч. внешних (образованных алюминиевыми порогами). Идеально подходят на вход с большой проходимостью. Хорошо задерживают грязь, удобны для поддержания чистоты, обеспечивают отток жидкости, антискользящая направленность, плотное прилегание к полу.

Соединение отдельных ковриков со сквозными отверстиями осуществляется с помощью специальных резиновых соединителей.



Размеры (мм):

- 400 x 600
- 500 x 800
- 500 x 1000
- 500 x 1500
- 600 x 800
- 800 x 1200
- 900 x 900
- 900 x 1500
- 1000 x 1000
- 1000 x 1500
- 1000 x 2000
- 1500 x 2000



14. Противоскользящие резиновые (силиконовые) наклейки

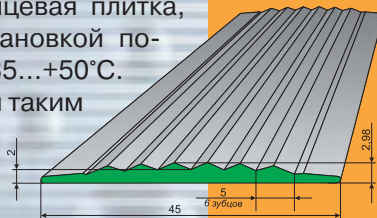
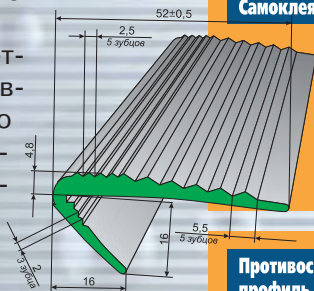
Применяются для облицовки внутренних и наружных уже готовых ступеней из мрамора, керамической плитки, ламината, дерева, металла, когда надо придать устойчивость ноге на скользкой поверхности. Возможно изготовление со свечением (люминофор) в темное время суток (активное свечение 3 часа плюс 4 часа медленное угасание, заряжаются 3–5 минут при попадании света).

Изготавливаются плоскими, соответственно, могут крепиться на всей подготовленной поверхности, и Г-образными, что предполагает крепление на краю поверхности. Поставляются в обычном и самоклеющемся варианте. Цветовая гамма: черный, коричневый, красный, серый, темно-серый, желтый, зеленый, голубой, синий, светящийся (люминофор).

Для наружных работ и бассейнов, где наклейка работает в экстремальных условиях, постоянно в воде или на морозе, рекомендуется специально разработанный двухкомпонентный раствор, отсекающий влагу, бесцветный. Работы производить при температуре не ниже +15°C.

Для внутренних работ (гладкая глянцевая плитка, полированный керамогранит) перед установкой поверхность ступеней прогреть феном до +35...+50°C. Несколько микрон ленты подплавляются и таким образом не пропускают под себя влагу.

Для внутренних работ (мрамор всех видов, шероховатый керамогранит, плитка с неровным покрытием) обязателен выравнивающий раствор.



Противоскользящий эластичный профиль для ступеней

Керамическая плитка

Основание ступени

Клей для плитки

Самоклеящаяся основа



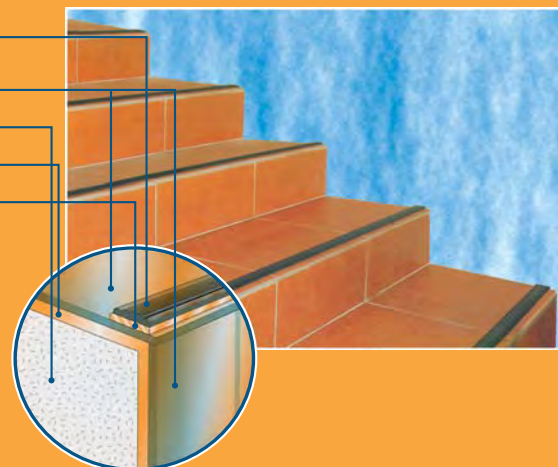
Противоскользящий эластичный профиль для ступеней

Керамическая плитка

Основание ступени

Клей для плитки

Самоклеящаяся основа



ВНИМАНИЕ!!! Переклеиванию полоса не подлежит.

15. Напольные рулонные виниловые Z-образные покрытия производства США

Напольное покрытие Nomad™ Terra 9100

Эксплуатационные качества

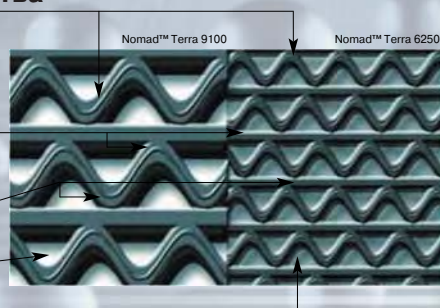
Благодаря открытой структуре ячеек чистка покрытия не вызывает затруднений

Специальный поверхностный слой повышает прочность покрытия

Цельная виниловая структура успешно противостоит давлению грузных колесных тележек

Покрытие без основы собирает проваливающиеся комки грязи

Покрытие с основой защищает пол от мусора



Технические данные

Напольное покрытие Nomad™ Terra 9100	
Применение	Снаружи здания и в тамбурах
Интенсивность хождения (чел./день)	> 5 000
Структура	Ячеистая Z-образная, в виде непрерывных лент
Материал	Винил
Основа	Нет
Общая толщина ASTM D-418-68	14,0 мм
Плотность ASTM D-418-68	8,9 кг/кв.м
Стабильность размеров	± 3%
Воспламеняемость	BS479087; выделение летучих веществ незначительно
* DIN 4102-14/EN ISO 9239-1	

Пригодно для самых тяжелых условий эксплуатации. Виниловое покрытие без основы, предназначенное для использования вне здания и/или в тамбурных пространствах.

- ♦ Открытая ячеистая Z-образная структура способна задерживать большое количество грязи
- ♦ Высокотехнологичный верхний слой придает изделию дополнительную прочность.
- ♦ Цельная жесткая структура выдерживает давление грузных колесных тележек.
- ♦ Рифленая поверхность покрытия предотвращает скольжение.
- ♦ Простой уход.
- ♦ Изделия поставляются в листах и рулонах.



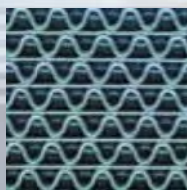
Серый

Коричневый

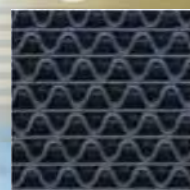
Напольное покрытие Nomad™ Terra 6250

Пригодно для эксплуатации в условиях интенсивного хождения.

- ♦ Открытая ячеистая Z-образная структура способна задерживать большое количество грязи.
- ♦ Цельная виниловая структура с основой защищает пол от грязи и мусора.
- ♦ Простой уход.
- ♦ Изделия поставляются в листах и рулонах.



Серый



Коричневый

Технические данные

Напольное покрытие Nomad™ Terra 6250	
Общая толщина ASTM D-418-68	6,0 мм
Плотность ASTM D-418-68	4,5 кг/кв.м
Стабильность размеров	± 3%
Воспламеняемость	BS4790-87; выделение летучих веществ незначительно
* DIN 4102-14/EN ISO 9239-1	

16. Напольные рулонные виниловые спирально-витые покрытия производства США

Напольное покрытие Nomad™ Terra 8100

Эксплуатационные качества

Открытая ячеистая структура:

- ◆ задерживает и поглощает большое количество грязи
- ◆ простой уход

Эластичные спирали, действуя как щетки, счищают грязь с обуви

Конструкция без основы (8100) чаще используется снаружи здания

Конструкция с виниловой основой (8150), защищающей пол от мусора

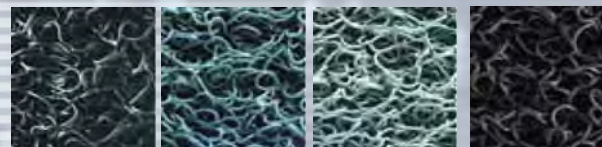


Пригодно для эксплуатации в условиях интенсивного хождения. Виниловое покрытие без основы, предназначенное для использования вне здания и/или в тамбурных пространствах.

- ◆ Прочная спиралеобразная структура способна задерживать большое количество грязи.
- ◆ Высококачественный винил обладает повышенной стойкостью к раздавливанию.
- ◆ Открытая конструкция без основы незаметно для глаза собирает воду и грязь.
- ◆ Простой уход.
- ◆ Изделия поставляются в листах и рулонах.

Технические данные

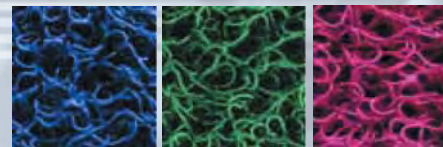
Напольное покрытие Nomad™ Terra 9100	
Применение	Снаружи здания и в тамбурах
Интенсивность хождения (чел./день)	1 500 – 5 000
Структура	Спиралеобразная сеть из непрерывных нитей
Материал	Винил
Общая толщина ASTM D-418-68	16,0 мм
Плотность ASTM D-418-68	8,9 кг/кв.м
Воспламеняемость * DIN 4102-14/EN ISO 9239-1	B1*
Стабильность размеров	± 4%
Антистатические свойства (ASTM D149)	8,0 кВ
Антискользящие свойства Тест BIA (ZH 1/571 и DIN 51130)	R11



Черный Серый Светло-серый Коричневый



Сизо-коричневый Шоколадный Серебристый Серо-голубой



Синий Зеленый Красный

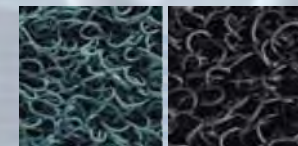
Напольное покрытие Nomad™ Terra 8150

Пригодно для эксплуатации в условиях интенсивного хождения.

Технические данные

Напольное покрытие Nomad™ Terra 8150	
Общая толщина ASTM D-418-68	11,0 мм
Плотность ASTM D-418-68	4,8 кг/кв.м
Стабильность размеров	± 4%
Воспламеняемость * DIN 410214/EN ISO 92391	R11B1*

- ♦ Прочная спиралеобразная структура способна задерживать большое количество грязи.
- ♦ Прочная виниловая основа защищает поверхность пола.
- ♦ Простой уход.
- ♦ Изделия поставляются в листах и рулонах.



Серый

Коричневый

Напольное покрытие Nomad™ Terra 6050

Пригодно для эксплуатации в условиях интенсивного хождения.

- ♦ Прочная спиралеобразная структура, более тонкая, чем у 8100.
- ♦ Открытая структура задерживает и поглощает большое количество грязи.

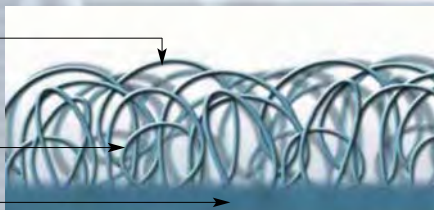
Эксплуатационные качества

Открытая ячеистая структура:

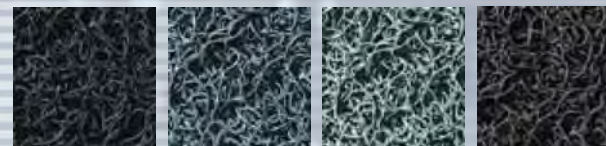
- ♦ задерживает и поглощает большое количество грязи
- ♦ простой уход

Эластичные спирали, действуя как щетки, счищают грязь с обуви

Упругая виниловая основа защищает пол вестибюля от грязи



- ♦ Упругая виниловая основа защищает пол от грязи.
- ♦ Простой уход.
- ♦ Изделия поставляются в листах и рулонах.



Черный

Серый

Светло-серый

Коричневый

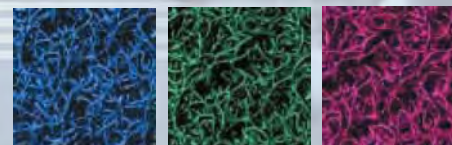


Сизо-коричневый

Шоколадный

Серебристый

Серо-голубой



Синий

Зеленый

Красный

Технические данные

Напольное покрытие Nomad™ Terra 6050	
Применение	Вестибюль
Интенсивность хождения (чел./день)	500 – 1 500
Структура	Спиралеобразная сеть из непрерывных нитей
Материал	Винил
Основа	Твердый винил
Общая толщина ASTM D-418-68	9,0 мм
Плотность ASTM D-418-68	2,7 кг/кв.м
Воспламеняемость * DIN 4102-14/EN ISO 9239-1	B1*
Стабильность размеров	± 4%
Антистатические свойства (ASTM D149)	7,0 кВ

17. Противоскользящие клейкие ленты «Safety-Walk™» производства США

Меньше скольжений, меньше падений



1. Противоскользящая клейкая лента 3M™ Safety-Walk™ «Универсальная»



1. Противоскользящая клейкая лента 3M™ Safety-Walk™ «Универсальная»

- Абразивные частицы, связанные с полиэфирной стабильной основой прочным полимером.
- Применение: для скользких поверхностей в местах оживленного движения людей и легкого транспорта (коридоры, производственные и складские помещения, рампы, лестницы, стремянки, подножки машин и т.д.).
- Цвета: черный, зеленый, желтый, коричневый, прозрачный.

2. Противоскользящая клейкая лента Safety-Walk™ грубой зернистости



2. Противоскользящая клейкая лента Safety-Walk™ грубой зернистости

- Крупные абразивные частицы, связанные с полиэфирной стабильной основой прочным полимером.
- Применение: в условиях большой нагрузки и сильных загрязнений (сельское и лесное хозяйство, строительство дорог, гражданское строительство, возведение сооружений, на грузовиках, тракторах, строительных машинах и механизмах, кранах).
- Цвет: черный.

3. Противоскользящая клейкая лента Safety-Walk™ «Формуемая»



3. Противоскользящая клейкая лента Safety-Walk™ «Формуемая»

- Абразивные частицы на основе алюминированной фольги, обеспечивающей идеальное прилегание ленты к любым неровностям.
- Применение: для любых неровных и формованных поверхностей (например, безопасных «шахматных» полов).
- Цвета: черный и желтый.

4. Противоскользящая клейкая лента Safety-Walk™ «Эластичная» для помещений с повышенной влажностью



4. Противоскользящая клейкая лента Safety-Walk™ «Эластичная» для помещений с повышенной влажностью

- Упругое пластиковое текстурированное покрытие средней зернистости.
- Применение: в местах с повышенной влажностью для хождения босиком и в обуви (лодья, катера, яхты, оборудование для водных видов спорта).
- Цвета: черный и серый.

5. Противоскользящая клейкая лента Safety-Walk™ «Эластичная тонкая» для влажных помещений



5. Противоскользящая клейкая лента Safety-Walk™ «Эластичная тонкая» для влажных помещений

- Упругое пластиковое текстурированное покрытие мелкой зернистости.
- Применение: в помещениях с высоким уровнем влажности для хождения босиком (в душевых и ванных комнатах, раздевалках, около бассейнов и саун).
- Цвета: белый и прозрачный.

Проблема:

- Скользкие или влажные полы, пятна масла;
- Болезненные падения и травмы в результате скольжения;
- Миллионные убытки в результате выплаты компенсаций за несчастные случаи и травмы на рабочем месте.

Решение:

- Долговечное противоскользящее покрытие;
- Уменьшает количество несчастных случаев, вызванных падением;
- Подчеркивает ответственное отношение предпринимателей к своим сотрудникам и посетителям;
- Соответствует нормативным актам РФ в области охраны труда и безопасности в общественных местах.

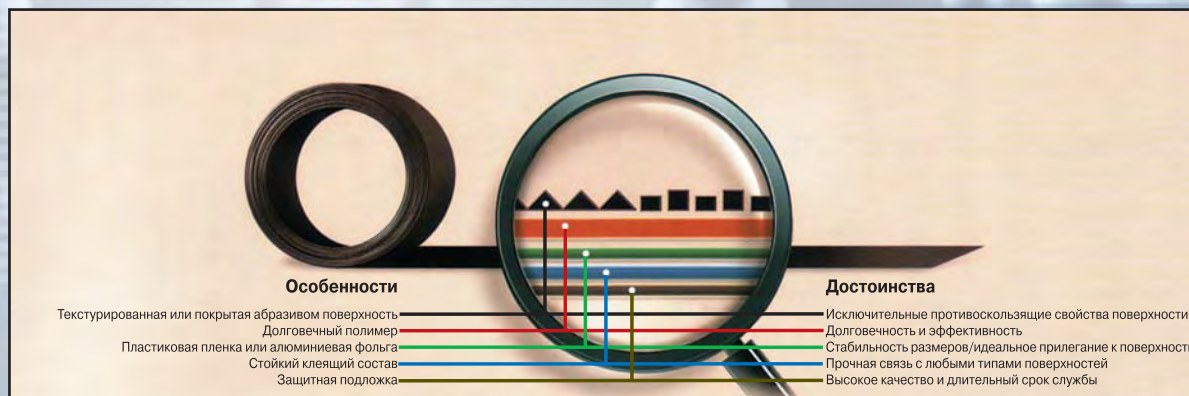
Описание изделия:

- Долговечное;
- Самоклеющееся;
- Укладывается легко, быстро и аккуратно, не требует специальных навыков;
- При укладке в соответствии с инструкцией не требует дальнейшего специального ухода;
- Обеспечивает чистое и безопасное покрытие для пола.

Стандартные размеры противоскользящих клейких лент и покрытий 3M™ SafetyWalk™

	19 мм x 18,3 м	25 мм x 18,3 м	51 мм x 18,3 м	102 мм x 18,3 м	152 мм x 18,3 м	305 мм x 18,3 м	457 мм x 18,3 м	610 мм x 18,3 м	914 мм x 18,3 м
Универсальная									
Черная 610									
Бесцветная 620									
Желтая 630									
Зеленая 640									
Коричневая 660									
Грубой зернистости									
Черная 710									
Формуемая									
Черная 510									
Желтая 530									
Эластичная									
Черная 310									
Серая 370									
Эластичная тонкая									
Бесцветная 220									
Белая 280									

Типовая структура противоскользящего материала



18. Пазл резиновый

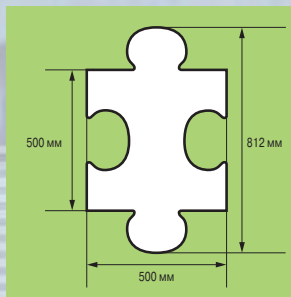
Плиты предназначены для обустройства покрытий игровых и спортивных площадок на открытом воздухе или в открытых помещениях.

Область применения:

- ♦ Игровые площадки в детских садах, школах, дворах, дачных и садовых участках;
- ♦ Волейбольные, баскетбольные площадки, футбольные поля, беговые дорожки;
- ♦ Зоны раздевалок и отдыха катков;
- ♦ Промышленные полы;
- ♦ Автомастерские и гаражи;
- ♦ Сезонные помещения — летние кафе, площадки для барбекю и т.д.;
- ♦ Садовые дорожки.

Преимущества покрытия:

- ♦ Превосходный внешний вид;
- ♦ Возможность выбора любого цвета и композиции укладки;
- ♦ Простота монтажа;
- ♦ Укладывается на любые, даже наклонные, основания (асфальт, грунт, трава и т.д.);
- ♦ Высокая эластичность;
- ♦ Травмобезопасность и предотвращение несчастных случаев;
- ♦ Противоскользящие свойства, которые сохраняются даже на мокром покрытии;
- ♦ Высокая износостойкость;
- ♦ Шумопоглощение;
- ♦ Возможность круглогодичной эксплуатации;
- ♦ Простота демонтажа.

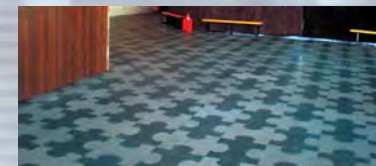


Технические характеристики:

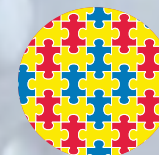
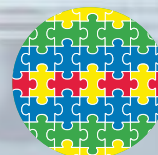
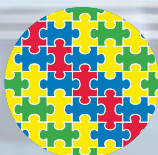
- ♦ Габаритные размеры 812x500x20;
- ♦ Масса плиты 6,5 кг, масса 1 м² — 26 кг;
- ♦ Площадь плиты 0,25 м²;
- ♦ Цвет — красный, синий, желтый, зеленый, серый, черный;
- ♦ Плиты могут иметь любой цвет по желанию заказчика;
- ♦ Температура эксплуатации — от -50 °С до +80 °С.



Монтаж



Варианты укладки плит «ПАЗЛ»

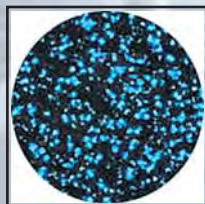
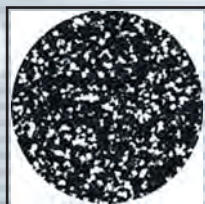
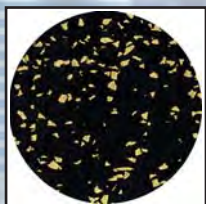


19. Каучуковое резиновое покрытие (mix – цветная крошка EPDM)

Рулонная пластина от 4 до 20 мм (стандарт — 6 мм) и шириной 1200 мм, на основе регенератной резиновой крошки с включениями EPDM (TPV)-крошки. Покрытие имеет эстетичный вид, привлекательный дизайн и широкую цветовую гамму, устойчиво к механическим и точечным нагрузкам, обладает противоскользящими характеристиками, отличается прочностью и износостойкостью, не содержит вредных для здоровья примесей, устойчиво к шипованной обуви, конькам.

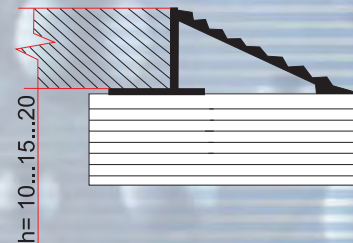


Область применения: Технологические покрытия, спортивные объекты (футбольные и ледовые стадионы, фитнес-клубы, залы тяжелой атлетики, гольф-клубы, боулинг-центры и т.п.), центры досуга, парки отдыха, покрытия производственных помещений, торговых и выставочных залов.



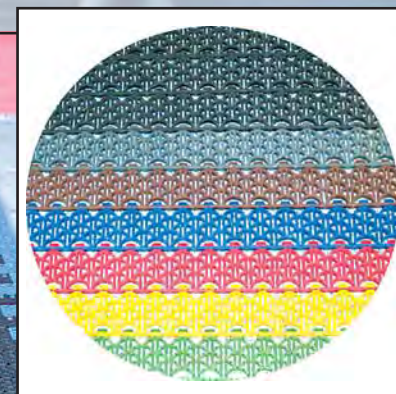
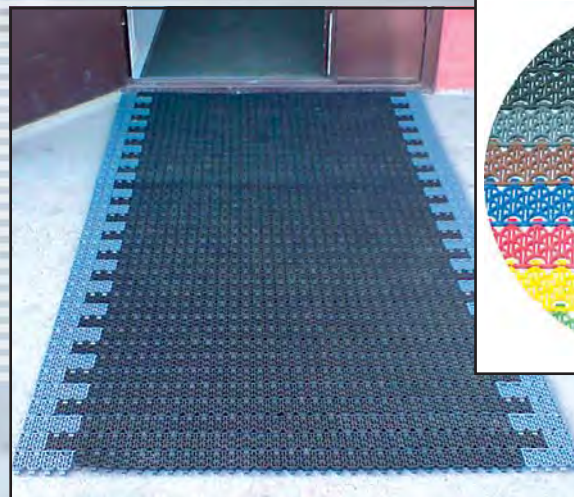
20. Алюминиевый грязезащитный профиль

Предназначен для обрамления грязезащитного покрытия.



21. Модульное покрытие «Антикаблук»

Предназначено для уменьшения вероятности застревания каблучков-«шпилек» за счет дополнительных перемычек в ячейках. Высота покрытия — 14–15 мм. Вес — 6,8 кг/м². В 1 м² покрытия — 50 модулей. Цвет — черный, темно-серый, синий, красный, коричневый, зеленый. Возможно изготовление других цветов.



22. Модульное ячеистое полимерное грязесобирающе-противоскользящее покрытие

Состоит из отдельных модулей размером 390x52 мм, выпускается стандартной высотой 15 мм, но может быть 20 и 10 мм. В квадратном метре 50 модулей. Удобен для того чтобы собирать ковёр любой желаемой площади и конфигурации, а также скомбинировать цвета или изобразить на покрытии рисунок.

Цвета: черный, темно-серый, светло-серый, коричневый, синий, красный, зеленый, желтый.

Материал: пластикат (ГОСТ 5960-72).

Температурный диапазон: от -40°C до +70°C.

Устойчивость к воздействию солей.



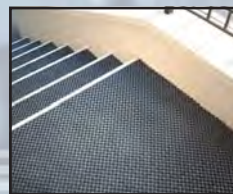
Основные задачи:

- максимально очистить грязь с подошвы обуви;
- сохранить пол от преждевременного ремонта;
- предотвратить травматизм на мокрых и скользких поверхностях;
- придать входу яркий, нарядный вид.

Условия эксплуатации:

- Стелется в ряд или на гладкую поверхность пола.
- Должно лежать вверх цилиндрическими шипами, т.к. в этом положении осуществляется пассивная очистка протектора.
- Не допускается освобождение покрытия ото льда с помощью лома, ножа и других подобных предметов.
- Для очистки покрытия от замерзшей грязи достаточно облить его водой и встряхнуть или свернуть в рулон радиусом не менее 70 см.
- По мере заполнения ячеек ковер необходимо сворачивать и вымывать из-под него грязь.

23. Чистящий модульный ковёр



- Эффективно собирает грязь и слякоть в вестибюлях и входных тамбурах;
- Легкое прочное соединение;
- Высокая прочность, морозоустойчивость (до 45°C) и износостойчивость;
- Применяется как в помещениях, так и на улице при любой погоде;
- Модульная структура ковра позволяет изготавливать ковры любых размеров и форм;
- Ковры (высота 14 мм) внизу имеют каналы для стока воды;
- Материал: ПОЛИМЕР (ТЭП).



24. Инновационные модульные напольные покрытия Nomad™

Теперь существует отличный выбор прекрасно выглядящих покрытий, укладываемых в рядок.

Любой владелец здания мечтает, чтобы вход в дом хорошо выглядел и отлично функционировал. Не всем необходима долговечность и эксплуатационные качества алюминиевой решетки, и не каждый может ее себе позволить. Конечно, существуют и более дешевые варианты из пластика, но их внешний вид и эксплуатационные характеристики не очень привлекательны. Проблема может быть решена при использовании новых модульных покрытий Nomad 8300 и 8900 компании ЗМ.

Уникальная очищающая способность и запатентованный дизайн, идеальная комбинация удержания грязи и впитывания воды покрытием.

- ♦ Грязь на подошве обуви атакуется под несколькими углами.
- ♦ Много пустот в покрытии для хранения задержанных частичек грязи
- ♦ Верхушки трехгранной формы для тщательного удаления грязи

Хороший дренаж благодаря 2 мм «ножкам» снизу.

Запатентованная система поглощения влаги и грязи: текстильные коврики Nomad Aqua

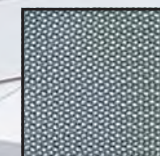
- ♦ Полиамидные волокна с высокой адсорбирующей способностью.
- ♦ Комбинация двух типов волокон: грубые и тонкие волокна переплетены для более эффективных задержки и впитывания влаги и грязи.
- ♦ Структура переплетенных стежков волокон для сокрытия и удержания грязи в толще покрытия. Забудьте о следах грязи и влаги внутри здания.

Новые стандарты красоты с модульными покрытиями Nomad Modular Matting.

Несомненно, новые модульные покрытия компании ЗМ сделают ваш вход очень привлекательным. Их элегантный и современный внешний вид — запатентованное новое решение компании ЗМ, созданное в сотрудничестве с Дизайн Центром ЗМ и исследовательским центром Domus Academy в Милане.



Цвета



Nomad 8300 — только темно-серый



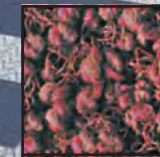
Nomad 8900 смешанный вариант



Черный



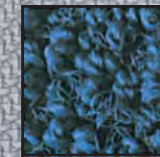
Черный



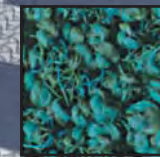
Красный



Коричневый



Синий



Зеленый

Лёгкая сборка с помощью отвёртки и лобзика

- ♦ Легкое соединение с помощью новой защелкивающей системы ЗМ, вам нужна только отвертка.
- ♦ Плитки размером 30x30 см — гораздо меньше работы на 1 см², чем при работе с более маленькими плитками!
- ♦ Экономичная установка, т.к. плитки, обрезанные с одного края, могут быть использованы для противоположной стороны.
- ♦ Перед началом только сделайте точный чертеж, возьмите лобзик, соответствующее полотно лобзика, и работа будет сделана очень легко.

Простой уход

Достаточно ежедневной уборки пылесосом, благодаря полостям в структуре покрытия. Периодически поверхность покрытия можно мыть для сохранения блеска.

Технические характеристики

Метод испытания	Значение
Расположение Nomad 8300 Nomad 8900	Внутри/Снаружи Внутри
Рекомендуемая проходимость (колво проходов в день)	До 5000
Характер движения	Пешеходы Колесные тележки
Материал Nomad 8300 Nomad 8900	Винил Винил/полиамид
Общая плотность покрытия Nomad 8300	9,1 кг/см ²
Общая плотность покрытия Nomad 8900	10,0 кг/см ²
Плотность ворса покрытия Nomad 8900 ISO 8543	770 г/см ²
Эффективная толщина ворса покрытия Nomad 8900 ISO 8543	635 г/см ²
Толщина покрытия Nomad 8300	17,5 мм
Толщина покрытия Nomad 8900	21,9 мм
Эффективная толщина ворса покрытия Nomad 8900 ISO 8543	4,8 мм
Количество стежков/м ² покрытия Nomad 8900 ISO 1763	110 000
Воспламеняемость: EN ISO 9239-1 Nomad 8300 Nomad 8900	Df1.s2 (Cf1.s1 ongoing) Cf1.s1
Стабильность размеров (%)	-0,3
Противоскользящие свойства — коэфф. трения BIAH 1/571&DIN51130(GE)	не опред.



Различные комбинации модульных покрытий Nomad 8300 и 8900

Модульная система позволяет создать любую комбинацию, наиболее подходящую требованиям дизайна. Возможными комбинациями являются:

- ♦ Снаружи Nomad 8300, внутри различные варианты цветов Nomad 8900.
- ♦ Варианты различных видов плитки, расположенных в шахматном порядке.
- ♦ 2 различных цвета плитки чередуются.
- ♦ Узоры различных цветов.
- ♦ Дизайнеры могут укладывать покрытие и по диагонали, а не только по вертикали.
- ♦ Различные варианты плиток могут быть собраны в местах с наибольшей проходимостью.
- ♦ Имеющаяся в наличии цветовая гамма позволяет комбинировать варианты Nomad 8900 с любым покрытием Nomad Aqua. Особенно с Nomad Aqua 9500, т.к. эти покрытия образуют безупречное соединение.

**Зная размер поверхности и размеры плиток 8300 и 8900,
Вы можете легко рассчитать и заказать необходимое их количество.**

Тел/факс: (391) 259-08-38; (391) 259-08-26; (391) 229-85-29; (391) 229-82-45

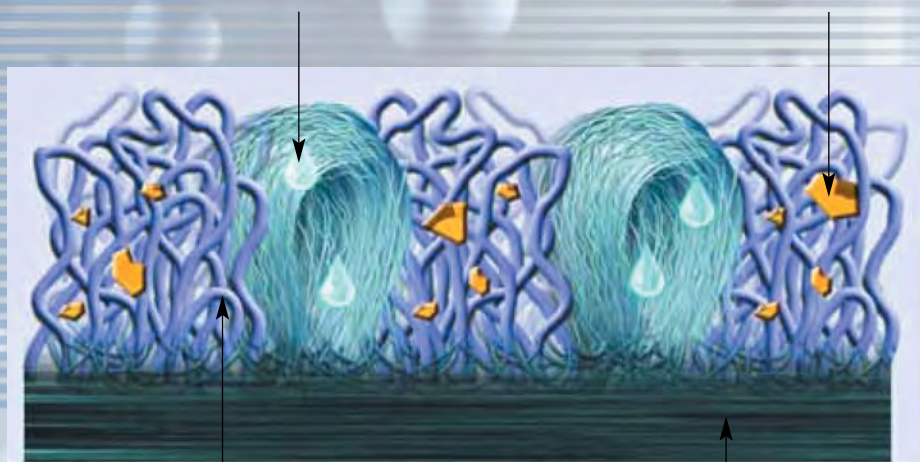
25. Напольные рулонные виниловые ворсовые покрытия производства США

Технология ЗМ, используемая в покрытиях Nomad™ Aqua

Оригинальная технология производства двухволоконных стёганных текстильных ковровых покрытий была разработана и запатентована компанией ЗМ в 1989 году. Таким образом была решена задача изготовления высококачественных текстильных напольных покрытий, способных задерживать одновременно грязь и влагу и делать это более эффективно, чем все известные до сих пор покрытия.

Тонкие волокна поглощают воду

Толстые волокна счищают грязь



Петлевая структура задерживает и поглощает грязь

Виниловая основа для свободно лежащего покрытия и нетканая основа (полотно с начесом) для раскраиваемого покрытия

- ♦ Пряжа состегана из двух типов волокон: тяжелого волокна, задерживающего грязь, и легкого волокна, впитывающего воду.
- ♦ Рисунок покрытия характеризует его эксплуатационные и конструктивные особенности: полосы — изделие, применяемое в условиях низкой интенсивности хождения; шахматный узор — изделие, применяемое в условиях средней интенсивности хождения; узор неправильной формы — изделие для высокой и очень высокой интенсивности хождения.
- ♦ В производстве покрытий используются два вида материалов: полиамид, хорошо выдерживающий нагрузки при высокой и очень высокой интенсивности хождения, и полипропилен, который лучше всего подходит для условий средней и низкой интенсивности хождения.
- ♦ Уникальная структура покрытия в виде переплетенных стежков волокон не только хорошо удаляет и задерживает грязь, но также скрывает ее, делая невидимой для глаза, и не дает грязи разноситься по всему зданию.

Напольное покрытие Nomad™ Aqua 9500

Пригодны для эксплуатации в условиях очень высокой интенсивности хождения. Раскрой и подгонка по месту — удачное решение для большинства вестибюлей.

- ♦ Патентованная технология ЗМ производства двухволоконного полиамидного покрытия с петлевой структурой и узором неправильной формы;
- ♦ Замечательный внешний вид;
- ♦ Нетканая основа нового поколения — это удобство раскроя и подгонки по месту;
- ♦ Исключительно высокая огнестойкость (см. технические данные);
- ♦ Основное или дополнительное покрытие пола в помещениях с очень высокой интенсивностью хождения;
- ♦ Простой уход;
- ♦ Поставка в рулонах шириной 2 или 4 м.

Эксплуатационные качества

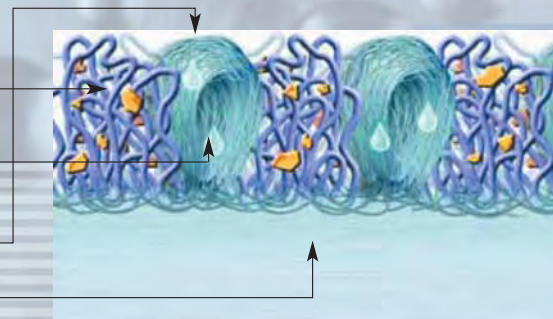
Толстые волокна — для задержания грязи

Тонкие волокна — для впитывания влаги

Петлевая структура с узором неправильной формы хорошо скрывает грязь

Нетканая основа:

- ♦ долговечность и стойкость к большим нагрузкам
- ♦ высокая огнестойкость
- ♦ стабильность размеров
- ♦ хороший амортизатор и поглотитель шума



Технические данные

Напольное покрытие Nomad™ Aqua 9500	
Применение	Вестибюль
Интенсивность хождения (чел./день)	> 5000
Конструкция изделия	Выпуклые петли с круглым мелким узором
Материал петли	Полиамид
Узор	Неправильной формы
Основа	Нетканая, полиамид-полиэфирное полотно с начесом
Общая толщина, ISO 1765	10,0 мм
Толщина ворса, ISO 1766	4,8 мм
Общая плотность, ISO 8543	2,7 кг/м ²
Плотность ворса, ISO 8543	0,770 кг/м ²
Воспламеняемость * DIN 4102-14/EN ISO 9239-1	B1*
Стойкость к УФ-излучению, ISO 105 B02	Класс > 6
Стабильность размеров, ISO 2551	< -0,9%
Антистатические свойства, ISO 6356	1,1 кВ
Антискользящие свойства — тест BIA (ZH 1/571 и DIN 51130)	R12
Акустические характеристики EN ISO 712-2, EN ISO 11654	LW = 34 дБ W = 25



Черный Серый Синий Зеленый

Напольное покрытие Nomad™ Aqua 8500

Пригодны для эксплуатации в условиях высокой интенсивности хождения.

Текстильное покрытие для вестибюлей.

- ♦ Двухволоконная петлевая структура из полиамида с узором неправильной формы;
- ♦ Твердая виниловая основа для свободно уложенного покрытия;
- ♦ Исключительно высокая огнестойкость (см. технические данные);
- ♦ Простой уход;
- ♦ Поставка в листах и рулонах.

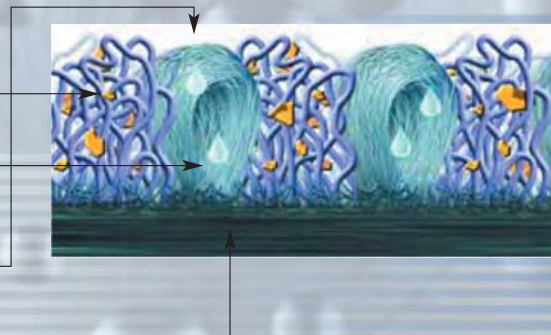
Эксплуатационные качества

Толстые волокна — для задержания грязи

Тонкие волокна — для впитывания влаги

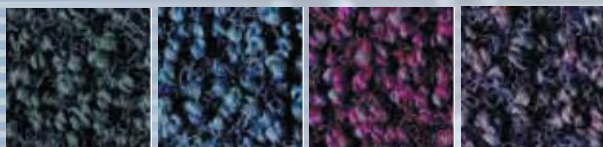
Петлевая структура с узором неправильной формы хорошо поглощает грязь

Твердая виниловая основа защищает пол от грязи и удерживает покрытие от скольжения

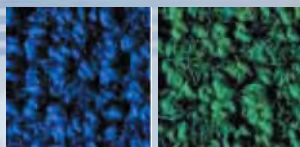


Технические данные

Напольное покрытие Nomad™ Aqua 8500	
Применение	Вестибюль
Интенсивность хождения (чел./день)	1500–5000
Конструкция изделия	Выпуклые петли с круглым мелким узором
Материал петли	Полиамид
Узор	Неправильной формы
Основа	Винил
Общая толщина, ISO 1765	8,0 мм
Толщина ворса, ISO 1766	4,8 мм
Общая плотность, ISO 8543	3,7 кг/м ²
Плотность ворса, ISO 8543	0,770 кг/м ²
Воспламеняемость * DIN 4102-14/EN ISO 9239-1	B1*
Стойкость к УФ-излучению, ISO 105 B02	Класс > 6
Стабильность размеров, ISO 2551	±2%
Антискользящие свойства — тест BIA (ZH 1/571 и DIN 51130)	R12



Черный Серый Красный Коричневый



Синий Зеленый

Напольное покрытие Nomad™ Aqua 6500

Пригодны для эксплуатации в условиях средней интенсивности хождения.

Текстильное покрытие для вестибюлей.

- ♦ Полипропиленовая двухволоконная петлевая структура с шахматным узором;
- ♦ Твердая виниловая основа для свободно уложенного покрытия;
- ♦ Рекомендуется использовать как дополнительное покрытие в вестибюлях со средней интенсивностью хождения;
- ♦ Простой уход;
- ♦ Поставка в листах и рулонах.

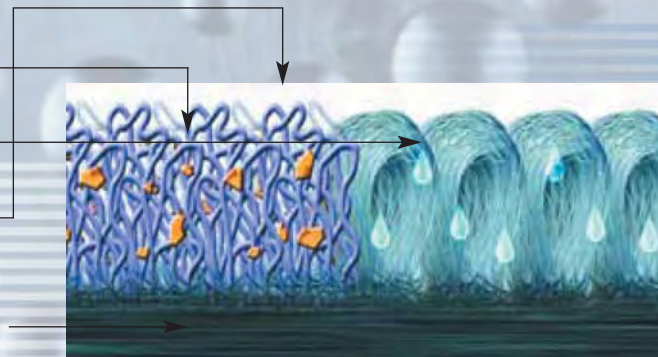
Эксплуатационные качества

Толстые волокна — для задержания грязи

Тонкие волокна — для впитывания влаги

Узор в виде шахматных клеток

Твердая виниловая основа защищает пол от грязи и удерживает покрытие от скольжения



Черный Серый Красный Коричневый Синий Зеленый

Технические данные

Напольное покрытие Nomad™ Aqua 6500	
Применение	Вестибюль
Интенсивность хождения (чел./день)	500–1500
Конструкция изделия	Выпуклые петли с круглым мелким узором
Материал петли	Полипропилен
Узор	Шахматный
Основа	Винил
Общая толщина, ISO 1765	9,0 мм
Толщина ворса, ISO 1766	7,0 мм
Общая плотность, ISO 8543	4,0 кг/м ²
Плотность ворса, ISO 8543	0,830 кг/м ²
Воспламеняемость * DIN 4102-14/EN ISO 9239-1	BS4790-87 Класс низкий/средний
Стойкость к УФ-излучению, ISO 105 B02	Класс > 5
Стабильность размеров, ISO 2551	±2%
Антискользящие свойства — тест BIA (ZH 1/571 и DIN 51130)	R12

Напольное покрытие Nomad™ Aqua 4500

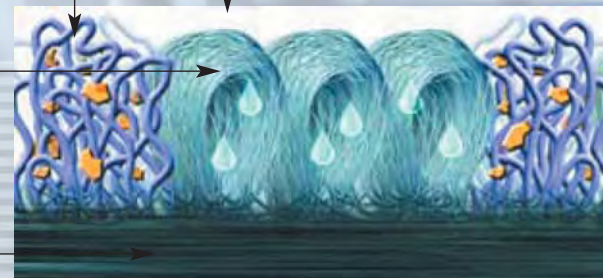
Эксплуатационные качества

Толстые волокна — для задержания грязи

Тонкие волокна — для впитывания влаги

Узор в виде чередующихся полос

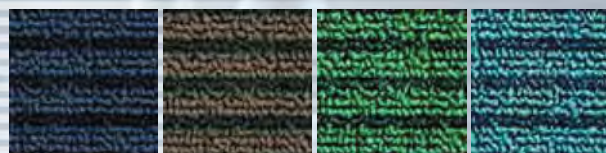
Твердая виниловая основа защищает пол от грязи и удерживает покрытие от скольжения



Пригодны для эксплуатации в условиях низкой интенсивности хождения.

Текстильное покрытие для вестибюлей.

- ◆ Полипропиленовая двухволоконная петлевая структура с полосатым узором;
- ◆ Рекомендуется использовать как дополнительное покрытие в вестибюлях с низкой интенсивностью хождения;
- ◆ Простой уход;
- ◆ Поставка в матах трех типоразмеров с кантом по всему периметру.



Черный

Коричневый

Зеленый

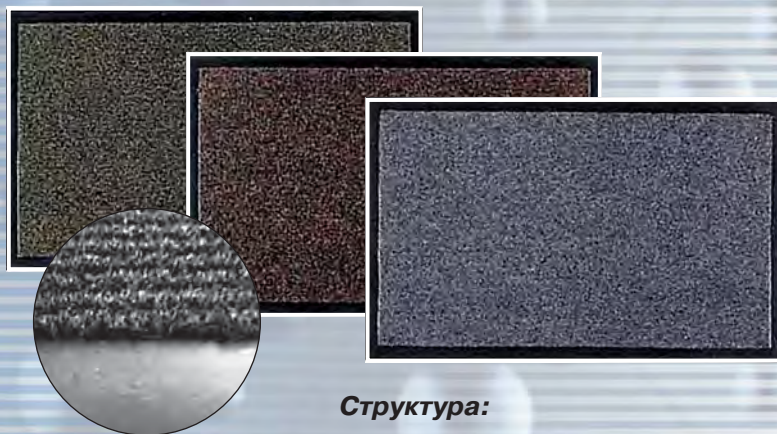
Синий

Технические данные

Напольное покрытие Nomad™ Aqua 4500	
Применение	Вестибюль
Интенсивность хождения (чел./день)	< 500
Конструкция изделия	Выпуклые петли с круглым мелким узором
Материал петли	Полипропилен
Узор	Полосатый
Основа	Винил
Общая толщина, ISO 1765	7,8 мм
Общая плотность, ISO 8543	3,4 кг/м ²
Воспламеняемость * DIN 4102-14/EN ISO 9239-1	Испытания по DOC FF-17 (USA)

26. Напольный ворсовый грязесобирающий ковер на ПВХ и резиновой основе

Предназначен для очистки обуви от грязной влаги, проникающей внутрь помещения, на подошвах обуви. Один квадратный метр ворсового ковра впитывает до 4 литров грязной воды. Дополнительные крепления коврики не требуют, сцепление обеспечивается за счет основания из ПВХ. Изделие легко укладывается, сохраняет цвет, прочность и фактуру длительное время.



Размеры (мм.):

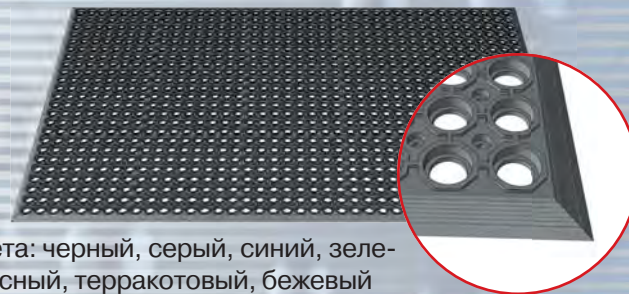
400 x 600	1000 x 2000
500 x 800	1200 x 1500
600 x 850 (резиновая основа)	1200 x 1800
600 x 900	1200 x 2500
800 x 1200	1200 x 10000
850 x 1450 (резиновая основа)	1200 x 15000
900 x 1500 (1550)	



27. Напольные резиновые коврики со сквозными отверстиями

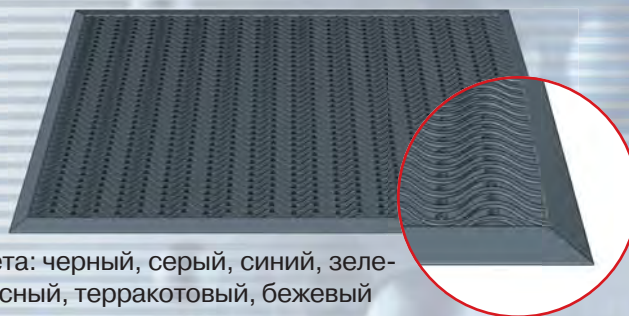
Изготавливаются из пористой резины. Предназначаются для очистки обуви от грязи на уличных входах, крыльце, тамбурах и коридорах у зданий с повышенной интенсивностью хождения. Обладают антискользящим свойством.

Размеры (мм): 800x800, 900x1500, 1000x1100



Цвета: черный, серый, синий, зеленый, красный, терракотовый, бежевый

28. Напольный резиновый коврик «Волна»



Цвета: черный, серый, синий, зеленый, красный, терракотовый, бежевый

Идеально подходит для уличных входов, тамбуров, коридоров у зданий с большой проходимостью. Хорошо задерживает грязь, удобен для поддержания чистоты, обладает антискользящим свойством, плотно прилегает к полу.
 Размеры (мм): 800x800, 900x1500, 1000x1100

29. Коврики грязезащитные «Травка»

Коврики грязезащитные резиновые «Травка»

Изготавливаются из высококачественной резины на основе натурального каучука. Коврик идеален для использования в душевых, раздевалках, для занятий спортом.

Размер (мм): 450 x 750

Цвет: черный, зеленый.



Коврики грязезащитные мягкой ПВХ «Травка»

Размер рулона (мм): 900 (1250) x 15000

Цвет: серый, зеленый.

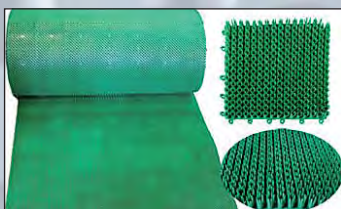


Коврики грязезащитные «Травка» на ПВХ основе

Размер рулона:

ширина 1000 мм,
шаг = 136,7 мм.

Цвет: черный, серый, зеленый.



Коврики грязезащитные «Травка» на тканой основе

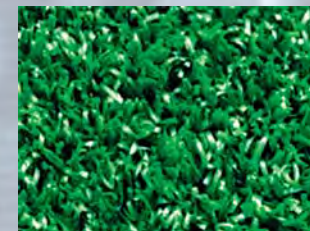
Размер рулона:

ширина 900 мм,
h (max.)=11 мм.



30. Покрытие полиамидное ворсовое «Искусственная трава»

Водостойкое декоративное покрытие для укладки возле дома и в быту, а также для оформления балконов, дорожек, территорий вокруг водоемов и бассейнов, летних кафе, ресторанов, спортивных площадок. Изготовлено из 100% полиэтилена. Ширина рулона — 2000 и 4000 мм. Эластичный ворс не приминается, покрытие быстро восстанавливает первоначальную форму, на нем не образуется протоптанных «дорожек», оно устойчиво к экстремальным нагрузкам.



Структура покрытия:

1. Пластиковая щетина
2. Противоскользящее покрытие.



31. Напольные рулонные виниловые покрытия в алюминиевом каркасе производства США

Напольные покрытия Nomad™ Optima 9900 в алюминиевом каркасе прекрасно удаляют грязь с обуви и впитывают влагу. В отличие от других каркасных конструкций, изделия Nomad™ Optima изготавливаются с текстильным наполнителем Nomad™ Aqua 9500, который эффективно поглощает воду.

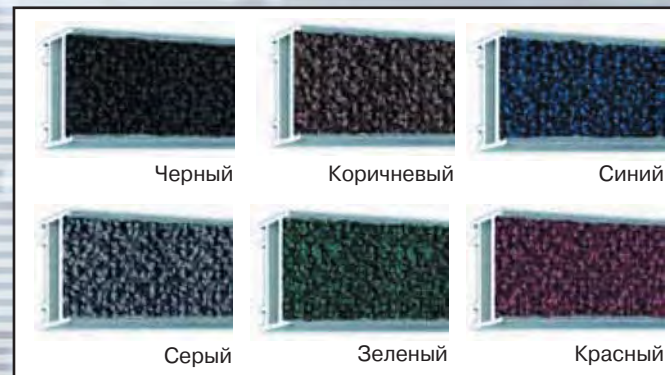
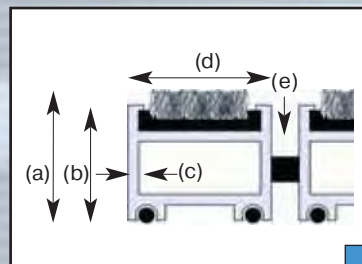
Изделия выпускаются в трех типоразмерах с двумя различными показателями прочности алюминиевого каркаса. Покрытия пригодны для самых тяжелых условий эксплуатации: интенсивный поток пешеходов, передвижение груженых колесных тележек и малогабаритных мобильных средств.

Напольное покрытие Nomad™ Optima 9910/9920

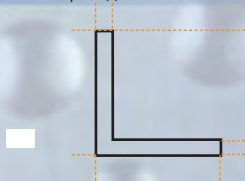
Пригодны для эксплуатации в условиях очень высокой интенсивности хождения.

Прочное покрытие в алюминиевом каркасе, предназначенное для использования при входе в здание.

- ♦ Алюминиевый профиль снабжен тросом из нержавеющей стали, который позволяет скатывать покрытие на время чистки;
- ♦ Наполнитель Nomad™ Aqua 9500;
- ♦ Резиновые прокладки смягчают ударную нагрузку и глушат шум;
- ♦ Простой уход;
- ♦ Раскрой по месту применения.



Принадлежности:



По заказу



Т-образный профиль: Используется для разделения секций, уложенных на пол. Наличие секций упрощает уход за покрытием, придает более привлекательный вид всему помещению.

Код изделия	17-1	22-1	22-2	27-2
Общая высота (а), мм	17	22	22	27
Высота алюминиевого профиля (b), мм	12	17	17	22
Толщина стенки алюминиевого профиля (с), мм	1	1	2	2
Ширина алюминиевого профиля (d), мм	27	27	27	27
Расстояние между соседними профилями (е), мм	5	5	5	5
Расстояние между стальными тросами	270	270	270	270
Плотность, кг/м ²	11,3	12,7	19,2	21,3

Эксплуатационные качества

Ударопрочная алюминиевая конструкция

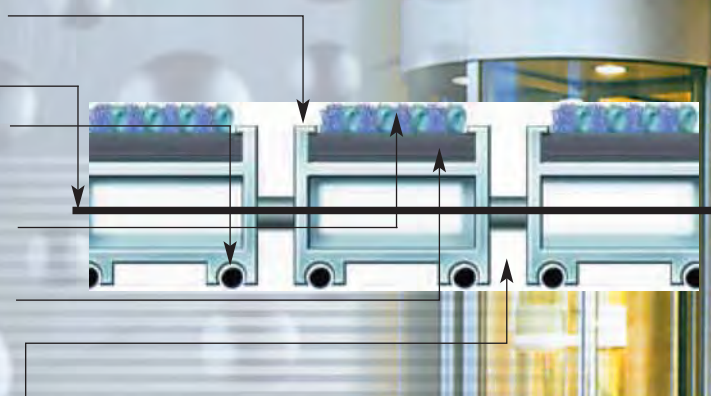
Эластичный сверхпрочный трос из нержавеющей стали

Резиновые звукопоглощающие прокладки

Патентованный наполнитель (Nomad™ Aqua 9500), поглощающий влагу, стирающий грязь с обуви и собирающий ее в ячейках

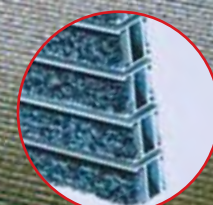
Упругая подложка (пенорезина на основе латекса), увеличивающая срок службы покрытия

Промежутки между алюминиевыми профилями служат для сбора грязи (безопасны для обуви на высоких каблуках)



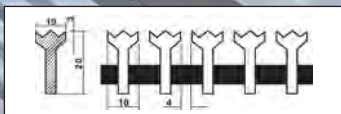
Технические данные

Напольное покрытие Nomad™ Optima	
Применение	Тамбур
Интенсивность хождения (чел./день)	> 5000
Конструкция изделия	Алюминиевые панели в сборе со стальными тросами и двухволоконным текстильным наполнителем 3М
Конструкция панели	Прочный алюминиевый профиль с резиновой подложкой, амортизирующей удары и поглощающей шум
Размер	По месту применения
Материал наполнителя	Высокоэффективная двухволоконная полиамидная ячейчатая текстильная структура с прочной латексной основой
Стойкость к УФ-излучению, ISO 105 B02	Класс > 6
Воспламеняемость * DIN 4102-14/EN ISO 9239-1	Наполнитель — B1*
Антискользящие свойства — тест BIA (ZH 1/571 и DIN 51130)	R12
Характер движения	9910 — пешеходы и колесные тележки 9920 — пешеходы, колесные тележки, малогабаритные мобильные средства



32. Грязезащитные алюминиевые решетки

Придверные грязезащитные алюминиевые решетки без вставок



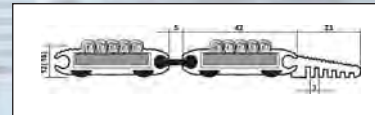
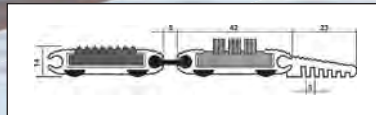
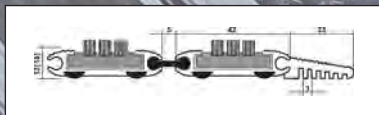
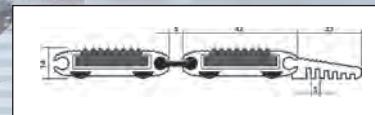
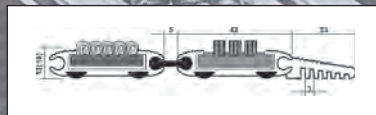
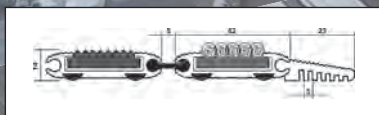
Грязезащитные коврики, сформированные из алюминиевых профилей, скрепленных между собой. Рекомендуются в качестве дополнения к другим типам ковриков в местах, где происходит интенсивное изнашивание чистящих элементов.

Придверные грязезащитные алюминиевые решетки со вставками (низкие)

Преимущества:

- ♦ специальные боковые окончания позволяют использовать решетку без обустройства приямка;
- ♦ малая высота, приближенная к толщине керамических плиток, позволяет устанавливать решетку в местах, не выложенных плиткой;
- ♦ использование для обустройства ступеней. Защищает края ступени от истирания, дополнительная очистка обуви.

Конструкция: Резина + Резина;
 Резина + Текстиль;
 Текстиль + Текстиль;
 Текстиль + Щетка;
 Щетка + Щетка;
 Щетка + Резина.

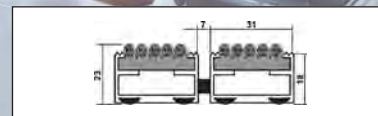
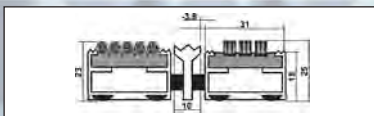
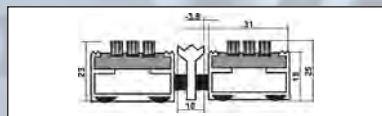
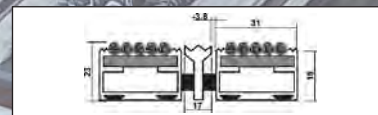
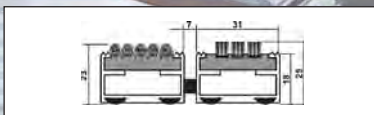
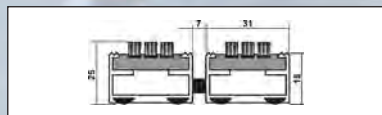
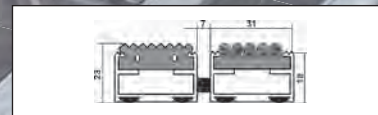
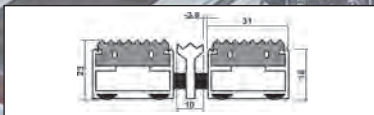
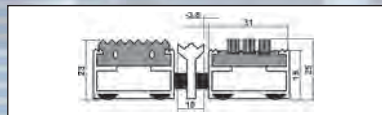
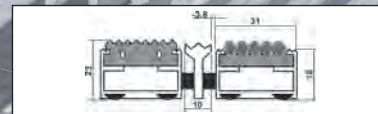
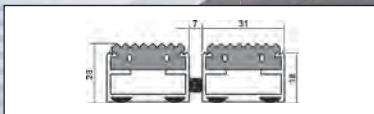
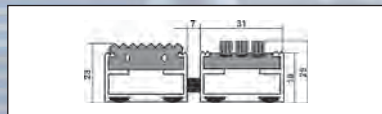


Придверные грязезащитные алюминиевые решетки со вставками (высокие)

Преимущества:

- ♦ увеличенная рабочая поверхность скребка, делает решетку более безопасной для женской обуви.
- ♦ применение специальных амортизационных (резиновых) вставок предотвращает смещение решетки и уменьшает шум при эксплуатации.
- ♦ пластиковые торцевые заглушки не пропускают грязь и влагу, сохраняют изделие и продлевают срок эксплуатации.
- ♦ выбор цвета: текстильных вставок (высокий/низкий ворс), щеток и резины.

- Конструкция:** Резина + Резина;
 Резина + Скребок;
 Резина + Текстиль;
 Резина + Текстиль + Скребок;
 Щетка + Резина;
 Щетка + Резина + Скребок;
 Текстиль + Текстиль;
 Текстиль + Скребок;
 Щетка + Текстиль;
 Щетка + Текстиль + Скребок;
 Щетка + Щетка;
 Щетка + Скребок.



33. Напольные покрытия для влажных поверхностей производства США

Ассортимент противоскользящих материалов 3M Safety-Walk™ включает специальные напольные покрытия для влажных помещений — спортивных центров, бассейнов, водного транспорта.



Напольное покрытие 3M Safety-Walk™ 1500

Описание: Покрытие без основы, с открытой структурой в виде спирально переплетенных виниловых волокон. Обладает отличными противоскользящими свойствами, имеет привлекательный внешний вид, пригодно для хождения босиком или в легкой обуви. Обеспечивает безопасность и комфорт. Подавляет развитие грибка и плесени.

Назначение: Покрытие прекрасно подходит для раздевалок, душевых, бассейнов, саун. Также применяется на прогулочных катерах, в спортивных центрах, гостиницах, больницах и т.д.

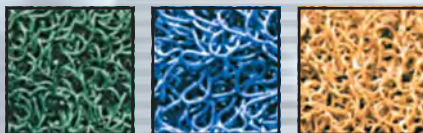
Цвет: золотой, синий.

Упругое, удобное и безопасное спиральное плетение из виниловых волокон для хождения босиком или в легкой обуви



Вид в разрезе

Открытая бесосновная структура хорошо пропускает воду, легко чистится



Типовые характеристики	Средние значения
Толщина	9,0 мм
Плотность	2 кг/м ²
Воспламеняемость NF P92507	M3
Микробиологические свойства ASTM G-21-90	Подавляет рост грибка
Химическая стойкость	Устойчиво к большинству моющих и дезинфицирующих химических веществ

Напольное покрытие 3M Safety-Walk™ 3200

Описание: Виниловое покрытие без основы с ячеистой структурой. Открытая структура хорошо пропускает воду, поэтому покрытие всегда остается более сухим, чем пол вокруг него. Мягкая, упругая поверхность создает приятное ощущение при ходьбе босиком. Материал покрытия обладает высокой стойкостью к воздействию хлорированной воды, жиров, грибка, плесени, ультрафиолетового излучения и большинства моющих и дезинфицирующих средств.

Назначение: Идеально подходит для укладки в раздевалках, душевых, около бассейнов и саун. Предназначено только для хождения босиком!

Цвет: синий, пшеничный.



Специально обработанный винил, подавляющий развитие грибка и плесени; легко чистится, устойчив к воздействию большинства моющих и дезинфицирующих средств

Легкая, открытая структура с отличными противоскользящими свойствами, хорошо пропускающая воду



Вид сверху

Типовые характеристики	Средние значения
Толщина	6,0 мм
Плотность	3,9 кг/м ²
Коэффициент трения ASTM D-1894 DIN 51097 (список NB)	>0,98 A+B+C
Воспламеняемость ASTM E 648-95a	>1,00 Вт/см ²
Микробиологические свойства ASTM G-21-90	Подавление роста грибков
Химическая стойкость	Устойчиво к большинству моющих и дезинфицирующих химических веществ

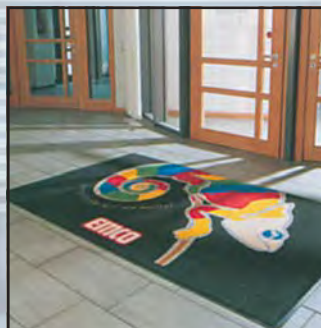
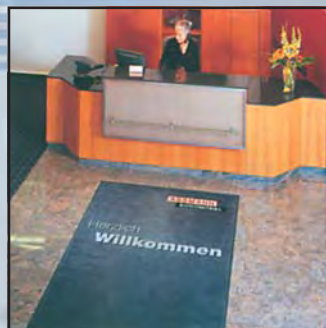
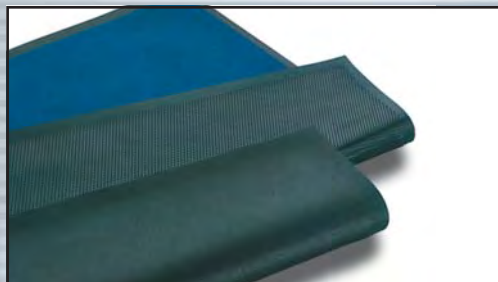
34. Персонализированные напольные покрытия с Вашим логотипом

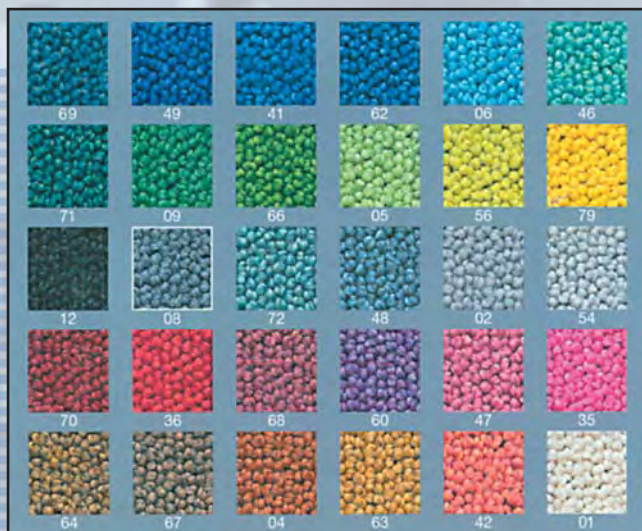
Как сбалансировать коммуникативность и функциональность? До сих пор никакие ковровые покрытия с логотипом не могли предложить действительно качественную защиту от грязи и влаги. Обычные коврики не предотвращают появление грязи в помещениях из-за своей закрытой структуры, в то время как эффективные входные покрытия не предлагались в персонализированных вариантах.

Персонализированные напольные покрытия предлагают идеальное решение проблемы — новое поколение ковровых покрытий с логотипом. Эффективность патентованной петлевой двухволоконной фактуры в сочетании с передовой технологией печати позволяет добиться высокого разрешения и оптимального подбора цвета, в то же время задерживая грязь и влагу.

Данный продукт является идеальным решением, если речь идет не только о функциональности, но также о рекламе и имидже.

- ◆ Фотографическое качество печати;
- ◆ Высокое разрешение печати — 400 dpi;
- ◆ Неограниченное количество цветовых комбинаций;
- ◆ Срок службы покрытия — 5 лет;
- ◆ Пригодность в условиях высокой интенсивности хождения;
- ◆ Размеры под заказ (до 6 м в длину).

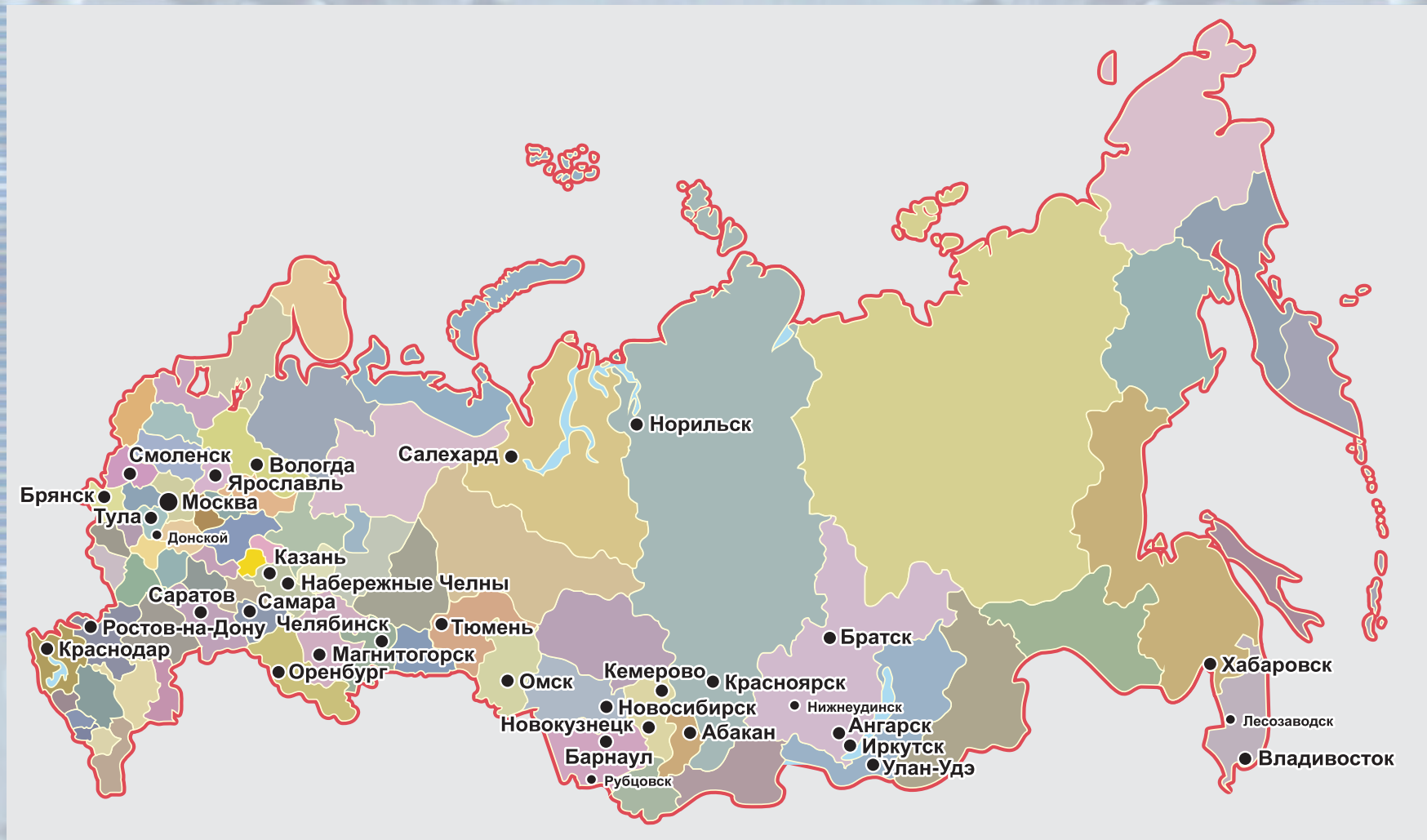




СОДЕРЖАНИЕ

1. Противоскользящая резиновая проступь (большая)	3	23. Чистящий модульный ковёр	18
2. Противоскользящая резиновая проступь (малая)	4	24. Инновационные модульные напольные покрытия Nomad™	19
3. Напольное резиновое грязесобирающее покрытие «Вафелька»	4	25. Напольные роллонные виниловые ворсовые покрытия производства США	21
4. Противоскользящая резиновая проступь-накладка с рисунком	5	Напольное покрытие Nomad™ Aqua 9500	22
5. Проступь тканевая 650x250x30	6	Напольное покрытие Nomad™ Aqua 8500	23
6. Проступь противоскользящая со сквозными отверстиями	6	Напольное покрытие Nomad™ Aqua 6500	24
7. Профиль противоскользящий Г-образный резиновый (окантовка ступени)	6	Напольное покрытие Nomad™ Aqua 4500	25
8. Алюминиевый порог-угол с резиновой вставкой	7	26. Напольный ворсовый грязесобирающий ковер на ПВХ и резиновой основе	26
9. Алюминиевый порог-стык	7	27. Напольные резиновые коврики со сквозными отверстиями	26
10. Противоскользящий резиновый профиль	8	28. Напольный резиновый коврик «Волна»	26
11. Напольные резиновые рифленые покрытия	9	29. Коврики грязезащитные «Травка»	27
12. Напольные резиновые двусторонние ковры (шипообразно-вафельные)	9	Коврики грязезащитные резиновые «Травка»	27
13. Коврики грязезащитные со сквозными отверстиями	9	Коврики грязезащитные мягкий ПВХ «Травка»	27
14. Противоскользящие резиновые (силиконовые) накладки	10	Коврики грязезащитные «Травка» на ПВХ основе	27
15. Напольные роллонные виниловые Z-образные покрытия производства США	11	Коврики грязезащитные «Травка» на тканой основе	27
Напольное покрытие Nomad™ Terra 9100	11	30. Покрытие полиамидное ворсовое «Искусственная трава»	27
Напольное покрытие Nomad™ Terra 6250	11	31. Напольные роллонные виниловые покрытия в алюминиевом каркасе производства США	28
16. Напольные роллонные виниловые спирально-витые покрытия производства США	12	Напольное покрытие Nomad™ Optima 9910/9920	28
Напольное покрытие Nomad™ Terra 8100	12	32. Грязезащитные алюминиевые решетки	30
Напольное покрытие Nomad™ Terra 8150	13	Придверные грязезащитные алюминиевые решетки без вставок	30
Напольное покрытие Nomad™ Terra 6050	13	Придверные грязезащитные алюминиевые решетки со вставками (низкие)	30
17. Противоскользящие клейкие ленты «Safety-Walk™» производства США	14	Придверные грязезащитные алюминиевые решетки со вставками (высокие)	31
18. Пазл резиновый	16	33. Напольные покрытия для влажных поверхностей производства США	32
19. Каучуковое резиновое покрытие (mix — цветная крошка EPDM)	17	Напольное покрытие 3M Safety-Walk™ 1500	32
20. Алюминиевый грязезащитный профиль	17	Напольное покрытие 3M Safety-Walk™ 3200	32
21. Модульное покрытие «Антикаблук»	17	34. Персонализированные напольные покрытия с Вашим логотипом	33
22. Модульное ячеистое полимерное грязесобирающе-противоскользящее покрытие	18	Предприятия, занимающиеся замером, монтажом и реализацией Нашей продукции в Вашем регионе	35

Предприятия, занимающиеся замером, монтажом и реализацией Нашей продукции в Вашем регионе





Email: SibRti@mail.ru; Sibkraspolimer@sibkraspolimer.ru
<http://www.skpolimer.ru>; <http://www.stupen-info.ru>; <http://www.prostup-info.ru>

г. Краснодар, ул. Коммунаров, 266
ООО «Виадук 3000 трейдинг»
 тел.: (861) 210-35-68
 e-mail: Viaduk3000@mail.ru

г. Ростов-на-Дону, ул. М. Горького, 80
Группа компаний «Мэстро»
 тел.: (863) 244-14-00, 255-73-00
 e-mail: maestro@m61.ru

г. Брянск, пр. Московский, 99,
 стр. рынок «Твой Дом»/
 Магазин «Полимеры» 2-й этаж оф. 1
ИП Борисенко П.А.
 тел.: 8-910-332-45-25
 e-mail: pavel_borisenko@list.ru

г. Брянск, ул. Грибоедова, 19
ООО «Палас»
 тел.: (4832) 74-66-99
 e-mail: alekx32@mail.ru

г. Смоленск, ул. Ак. Петрова, д. 14,
 магазин «Дом дверей»
ИП Хожин Валерий Иванович
 тел.: (4812) 637-237, 8-920-662-5583

г. Тула, ул. Станиславского, 15
ООО «Бизнес Интерьер»
 тел.: (4872) 25-02-02
 e-mail: snab@bimaxpol.ru

Тульская обл., г. Донской,
 м-н Центральный ул. Кирпичная, д. 1
ЗАО «Предприятие Химэкс»
 тел.: (48746) 5-92-70/71/72, 5-34-04

г. Москва, 1-ый Нагатинский проезд, д. 2
ООО «АнтиСплэш»
 e-mail: antisplash@yandex.ru

г. Москва,
 Варшавское шоссе, 56, стр. 2
ИП Новиков Михаил Игоревич
 тел.: (499) 390-91-82, 8-967-119-93-38
 e-mail: polcover@yandex.ru

г. Москва,
 Алтуфьевское шоссе, 1, оф. 207
ООО «Торговый Дом НАРП»
 тел.: (495) 233-00-35
 e-mail: memory@tdnarp.ru

г. Саратов, ул. Томская, 18
Группа Компаний «ЦЕНТРУС»
 (ИП Земцов А.В.)
 тел.: (8452) 39-20-44, 596-750, 594-094
 e-mail: centrys@rambler.ru

г. Ярославль,
 ул. Краснопереконская, 16
ООО «Прагма»
 тел.: (910) 663-52-35, 973-39-13
 e-mail: sovkomtorg@mail.ru

Вологодская область, г. Череповец,
 ул. Архангельская, 17, тел.: (8202) 268-334
 Октябрьский, 51, тел.: (8202) 323-999
сеть магазинов «Мир плитки»
 e-mail: mirplitkia@mail.ru

г. Вологда, ул. Разина, 28
ООО «Славянская бумага»
 тел.: (8172) 79-93-64, 28-54-00

г. Вологда, ул. К. Маркса, 14
сеть магазинов «Мир плитки»
 тел.: (8172) 54-86-82, 500-805
 e-mail: mirplitkia@mail.ru

г. Самара,
 ул. 22 Партсъезда, д. 41, оф. 225
ООО «ОЗОН» (ГК Greenbaza)
 тел.: (846) 99-003-88, 99-007-99
 e-mail: greenbaza@bk.ru

г. Казань, пр. Ибрагимова, д.9
ООО «Компания Виарт»
 тел.: 8-919-629-65-15
 e-mail: ecolait@bk.ru

Татарстан, г. Набережные Челны,
 Орловское кольцо, База «Беркут»
ООО «УНИКАМ»
 тел.: (8552) 535-911 - Отдел продаж
 тел.: 8-9600-888-085

Оренбургская область г. Сорочинск,
 ул. Транспортная, 3
ИП Абрамова Марина Михайловна,
 м-н «Доминик»
 тел.: (35346) 4-75-60, 4-75-90
 e-mail: wva@esoo.ru

г. Оренбург, пр. Победы, 116/5, оф. 2
ООО «Линия»
 тел.: (3532) 29-41-27, 75-32-89
 e-mail: razmetka2010@yandex.ru

Челябинская область, г. Магнитогорск,
 ул. Калинина, 14
«Технология Чистоты» (ИП Докукин Г.Е.)
 тел.: (3519) 22-44-77
 e-mail: 224477@mgn.ru

г. Челябинск,
 ул. Героев Танкограда, 50, оф. 43
ООО Центр Профессиональной
Уборки «Академия Чистоты»
 (ИП Лукманова С.В.)
 тел.: (351) 774-36-72, 278-29-77,
 278-28-97
 e-mail: akademiy.ch@mail.ru

г. Тюмень,
 ул. 50 лет Октября, 111, стр. 1 (2-й этаж)
ООО «Мир Керамогранита-Тюмень»
 тел.: (3452) 51-77-23 (24)
 e-mail: mk-t@list.ru

Ямало-Ненецкий АО, г. Салехард,
 ул. Чубынина, д. 12
ООО «Евроинтерьер»
 тел.: (34922) 3-15-46, 4-15-26
 e-mail: evrointerier@yandex.ru

г. Омск, ул. 2-я Учхозная, 1-а – 3
ООО «СтройТорг»
 тел.: (3812) 59-03-04, 32-82-02, 28-18-32
 e-mail: torgomsk@yandex.ru,
gresmasteromsk@mail.ru

г. Омск, ул. Ленина, 40, 2П
ООО «Чистая планета»
 тел.: (3812) 314-260, 362-650
 e-mail: chistaya_planeta@mail.ru

Алтайский край, г. Рубцовск,
 ул. Комсомольская, 178
ООО «Фирма «Время»
 тел.: (38557) 29-232, 29-373
 e-mail: vremia-rubtsovsk-@yandex.ru

Алтайский край, г. Барнаул,
 пр. Космонавтов, 12/1
ООО «СКАД»
 тел.: (3852) 34-18-79, 34-18-83
 e-mail: skad-kaf@mail.ru

Алтайский край, г. Барнаул,
 ул. Гогаля, 38, оф. 3
ООО «Тaurus»
 тел.: (3852) 395-035
 e-mail: taurusbrn@yandex.ru

г. Новосибирск, ул. Воинская, 230/3
ООО «Арт-Профиль»
 тел.: (383) 262-60-79
 e-mail: n-nk@yandex.ru

г. Новосибирск,
 ул. Б.Хмельницкого, 69, оф. 16
ООО «АртРевю»
 тел.: (383) 3-585-418
 e-mail: 3585418@ngs.ru

г. Новосибирск,
 ул. Фабричная, 17а, офис 410
ООО «ОРИОН НСК»
 тел.: (383) 328-19-06 (офис)
 тел.: +7-923-181-65-83
 (Ноздрачев Тимофей)
 e-mail: orionnsk2012@yandex.ru
 Сайт: www.masterpol.pro

г. Новосибирск, ул. Галушака, 2
ООО «ТЕПЛОМАСТЕР»
 тел.: (383) 246-06-33
 e-mail: info@teplomaster.ru

г. Новосибирск, проезд Энергетиков, 17
ООО «ЭкоСтэп Сиб»
 тел.: (383) 214-93-49
 e-mail: ecostep888@mail.ru

г. Новосибирск,
 ул. Светлановская, 50 (1-й этаж)
 ТВК «Красный Мамонт»
«МеталлДекор» (ИП Сухоруков А.В.)
 тел.: (383) 310-47-18, 8-913-395-51-41
 e-mail: met-decor@yandex.ru

г. Кемерово, ул. Радищева, 1
ООО «Алгор»
 тел.: (3842) 65-48-20
 e-mail: Algor_plus2006@pochta.ru

г. Кемерово, пр. Кузнецкий, 17
ООО «Гаро Систем»
 тел.: (3842) 36-31-72, 75-81-91
 e-mail: gs@amgs.ru

г. Кемерово,
 ул. Тухачевского, 22-б, оф 104
ООО «Люкс-Клининг»
 тел.: (3842) 35-72-39,
 76-36-82, 59-45-42
 e-mail: lux-cleaning@mail.ru

Кемеровская область,
г. Междуреченск,
 пр. Строителей, д. 43,
 магазин «Строитель 43»
ООО «ЛУМЕ»
 тел.: (38475) 2-80-50, 6-15-47

г. Новокузнецк, ул. 375км, стр. 3/2
ООО «АРТ-ПРОФИЛЬ»
 (ИП Афанасьев Ю.В.)
 тел.: (3843) 39-06-05, 39-06-08,
 60-02-00, 99-33-30
 e-mail: N.Afanasev@gmail.com

Красноярский край, г. Норильск,
 ул. 60 лет Октября, 14,
 магазин МПК «Норильский»
ИП Коновалов Виктор Петрович
ООО «АртРевю»
 тел.: (3919) 42-92-84
 e-mail: snab@jarptitsa.ru

Республика Хакасия, г. Абакан,
 ул. Аскизская, 202а, оф. «Дезэфект»
ИП Коваль Е.В.
 тел.: (3902) 30-00-60 (50)
 e-mail: Ekoval_abakan@mail.ru

Республика Хакасия, г. Абакан,
 ул. Кирова, 112, пом. 112 Н,
 магазин «ПаркХаус»
ИП Солдатов Дмитрий Валентинович
 тел.: 8-923-398-81-81
 e-mail: PH5@bk.ru

Республика Хакассия, г. Абакан,
 ул. Кирова, 112, корп. 1 (цоколь)
Магазин «Академия Интерьера»
 (ИП Аветисян О.В.)
 тел.: (3902) 22-83-74, 27-30-36
 e-mail: abakan-plitka@bk.ru

Иркутская область, г. Нижнеудинск,
 ул. Некрасова, 44 «б», ТД «Фортуна»
ИП Новокщенов
Владимир Васильевич
 тел.: (395-57) 7-00-26
 e-mail: nvch1@hotmail.ru

г. Братск, п. Падун,
 ул. Шумиловская, 9-а
ООО «ОПЕРАТОР КРЕПЕЖ»
 тел.: 8-902-179-60-50
 e-mail: operator-krepeg@mail.ru

Иркутская область, г. Ангарск,
 18 м-н, д. 10
ООО «СК Полимеры Плюс»
 тел.: (3955) 95-04-71
 e-mail: skpolimerplus@mail.ru

г. Иркутск,
 ул. Октябрьской Революции, 1
 ТЦ «Фортуна-Стройматериалы»
 павильон №76
ИП Камардин С.В.
 тел.: (3952) 53-62-99
 e-mail: brooks1@yandex.ru

г. Улан-Удэ, ул. Тракторная, 1
ООО «Металл-Строй-Комплект»
 павильон 46-35-30
 e-mail: 2007msk@rambler.ru

г. Хабаровск,
 Воронежское шоссе, 144, оф 21;
ООО «Противоскользкая система ДВ»
 тел.: (4212) 610-6500
 e-mail: 610650@gmail.com

Приморский край, г. Лесозаводск,
 пер. Украинский, 29
ИП Коцарь Н.Л.
 тел.: (42355) 25-1-89
 e-mail: kvavn@mail.ru

г. Владивосток,
 ул. Хабаровская, 36 /
 ул. Бородинская, 46 (27 пав.)
ООО «Астерлин»
 тел.: (4232) 300-700
 e-mail: kasimova@vl.asterlin.ru

г. Владивосток,
 ул. Волжская, 1, оф. 35
ООО «Актив строй-сервис»
 тел.: (423) 260-61-51
 e-mail: aktivstoyvl@yandex.ru

Тел./факс: (391) 259-08-38; (391) 259-08-26; (391) 229-85-29; (391) 229-82-45

Строительные нормы и правила СНиП 2.08.02-89. Общие требования к сооружениям. Безопасность 4.15. Поверхность покрытий на путях движения ... должны быть прочными, не допускать скольжения ... и не затруднять движение.