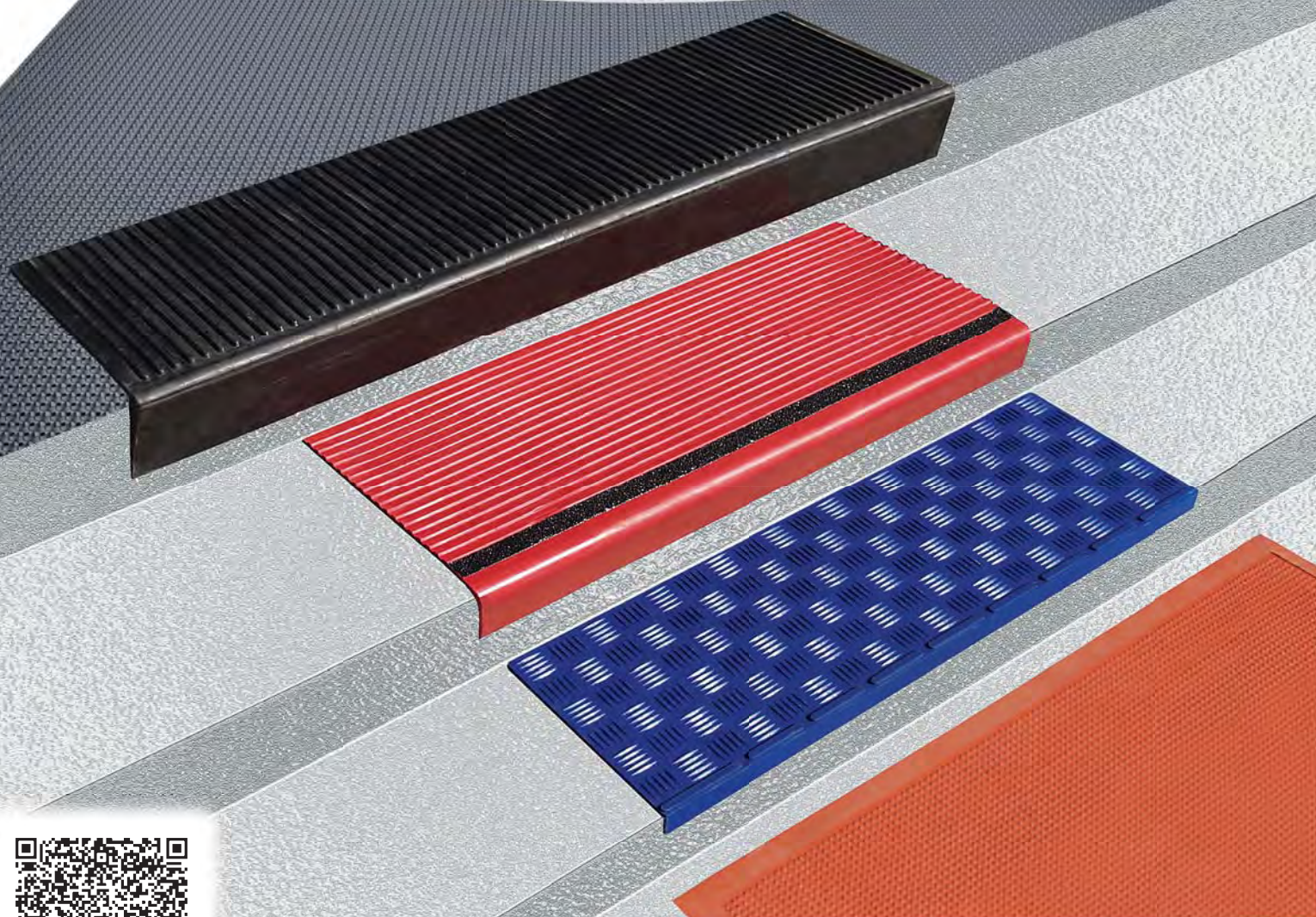




СК-ПОЛИМЕРЫ

E-mail: SibRti@mail.ru, sibkraspolimer@sibkraspolimer.ru; www.skpolimer.ru, www.stupen-info.ru, www.prostup-info.ru

ИННОВАЦИОННЫЕ РЕШЕНИЯ ДЛЯ ВХОДА В ВАШЕ ЗДАНИЕ



Выпуск № 14

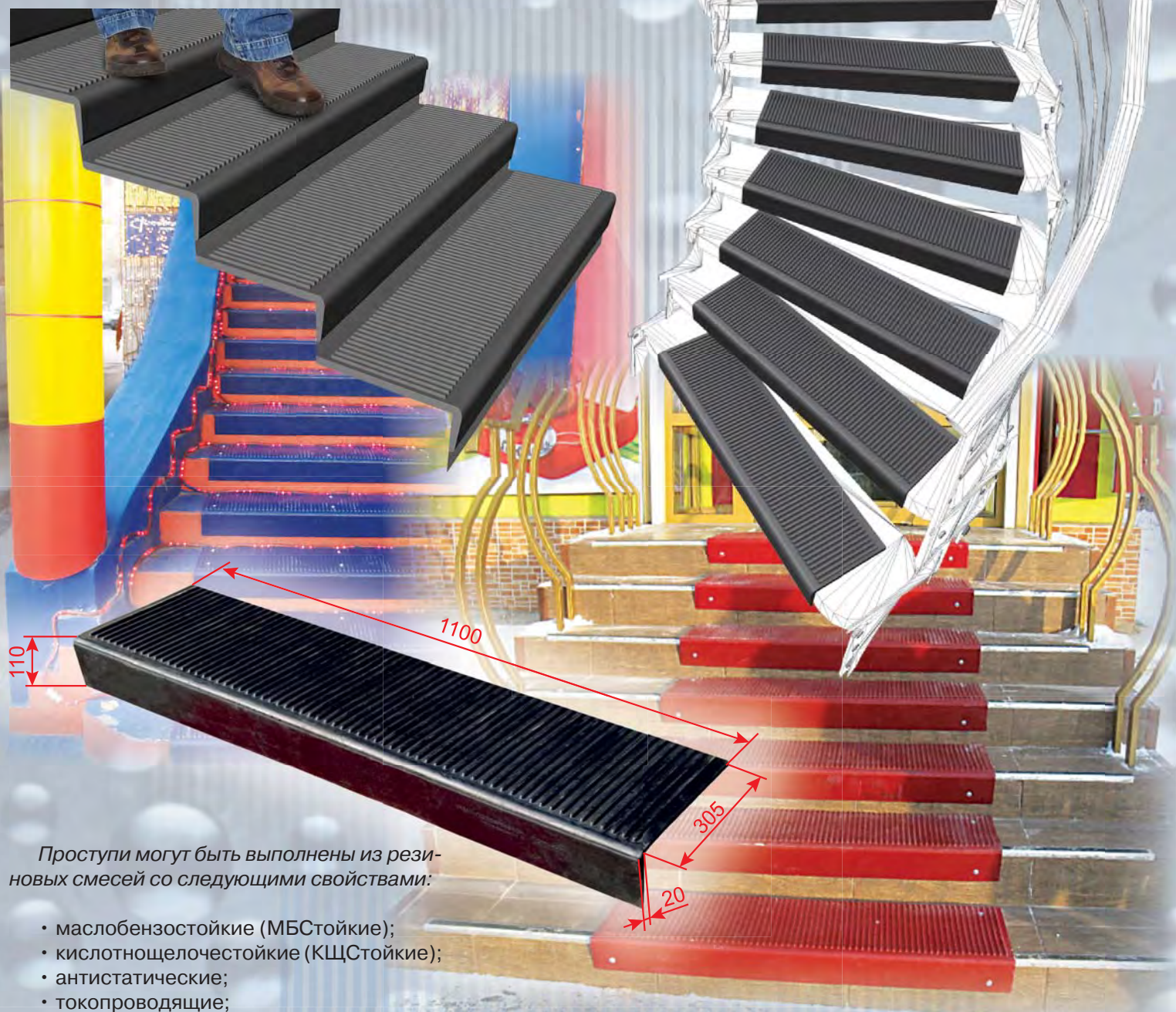
© ООО «СК-Полимеры», 2013 г.

1. Противоскользящая резиновая проступь большая

Устанавливается на готовые ступени лестниц, в том числе уже облицованные керамической плиткой в местах повышенной интенсивности хождения.

Выдерживает высокие механические нагрузки и не теряет эластичности до -60°C.

Цвет:



Проступи могут быть выполнены из резиновых смесей со следующими свойствами:

- маслостойкие (МБСстойкие);
- кислотностойкие (КЦСстойкие);
- антистатические;
- токопроводящие;
- пищевые черные;
- пищевые светлые;
- пищевые черные маслостойкие;
- пищевые светлые маслостойкие;
- диэлектрические.

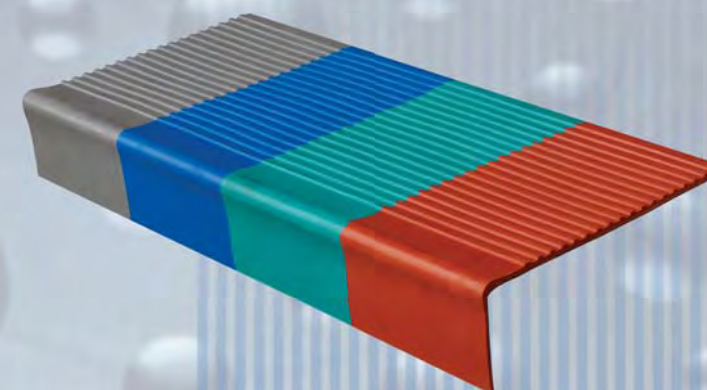
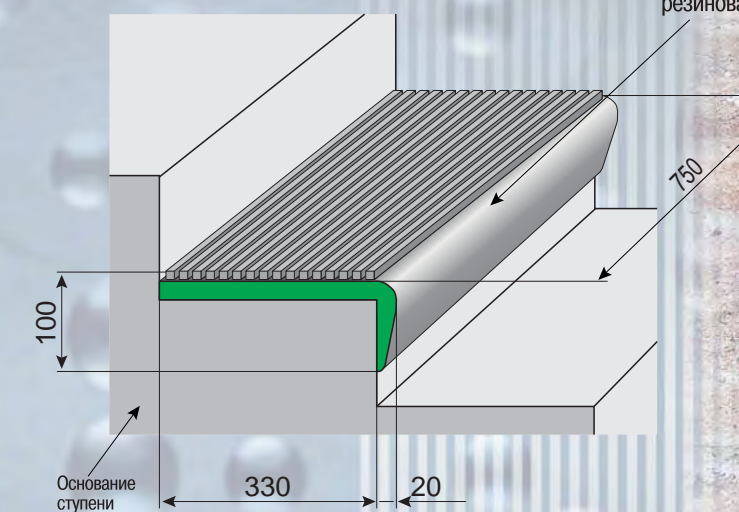
Крепление проступи осуществляется путем посадки на клей либо на саморезы.

2. Противоскользящая резиновая проступь средняя

Предназначена для покрытия лестничных ступеней в местах средней интенсивности движения. Толщина резинового слоя 5 мм. Может выполнять функции очистки обуви от грязи.

Изготавливается из высококачественной резиновой смеси повышенной износостойкости.

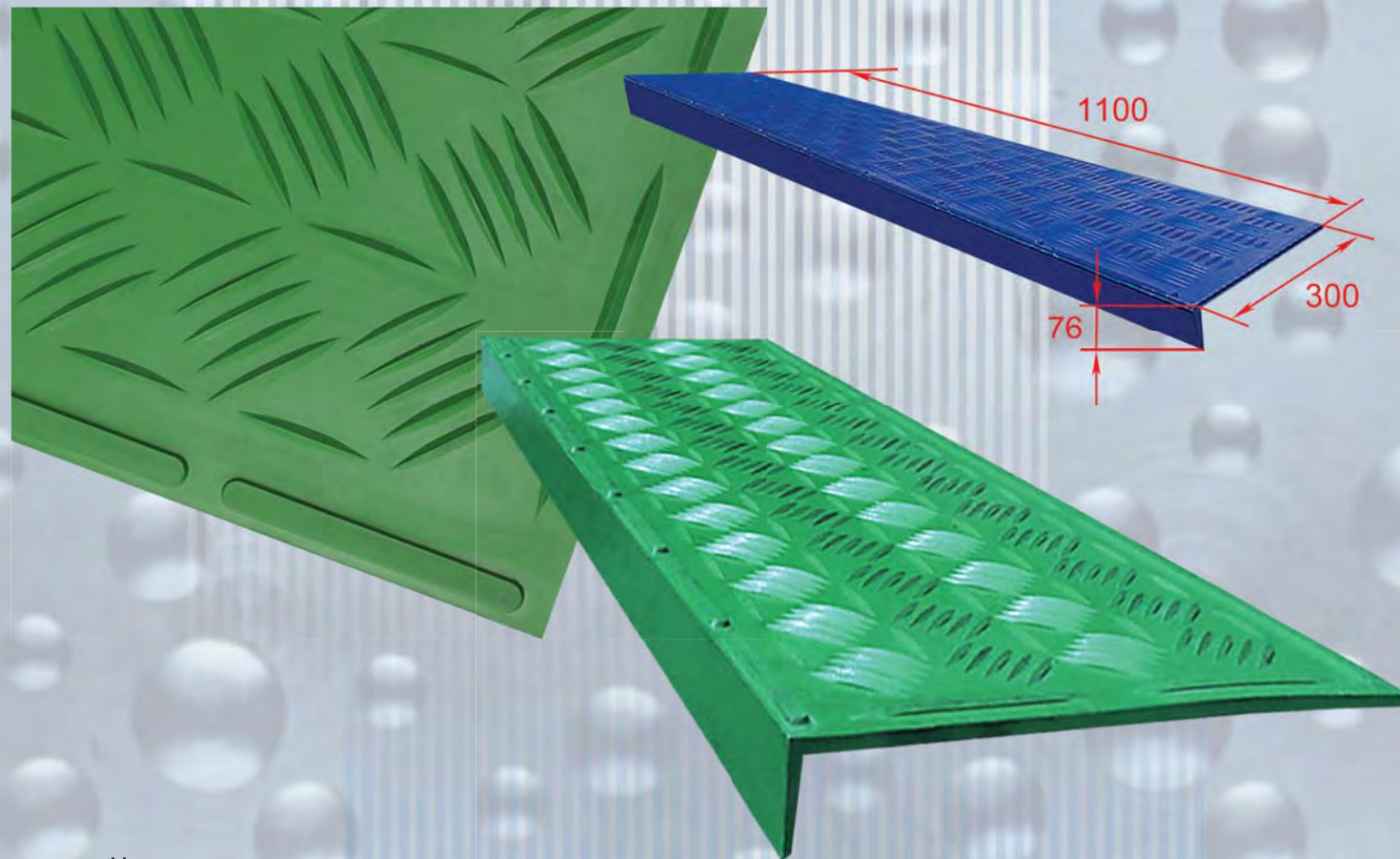
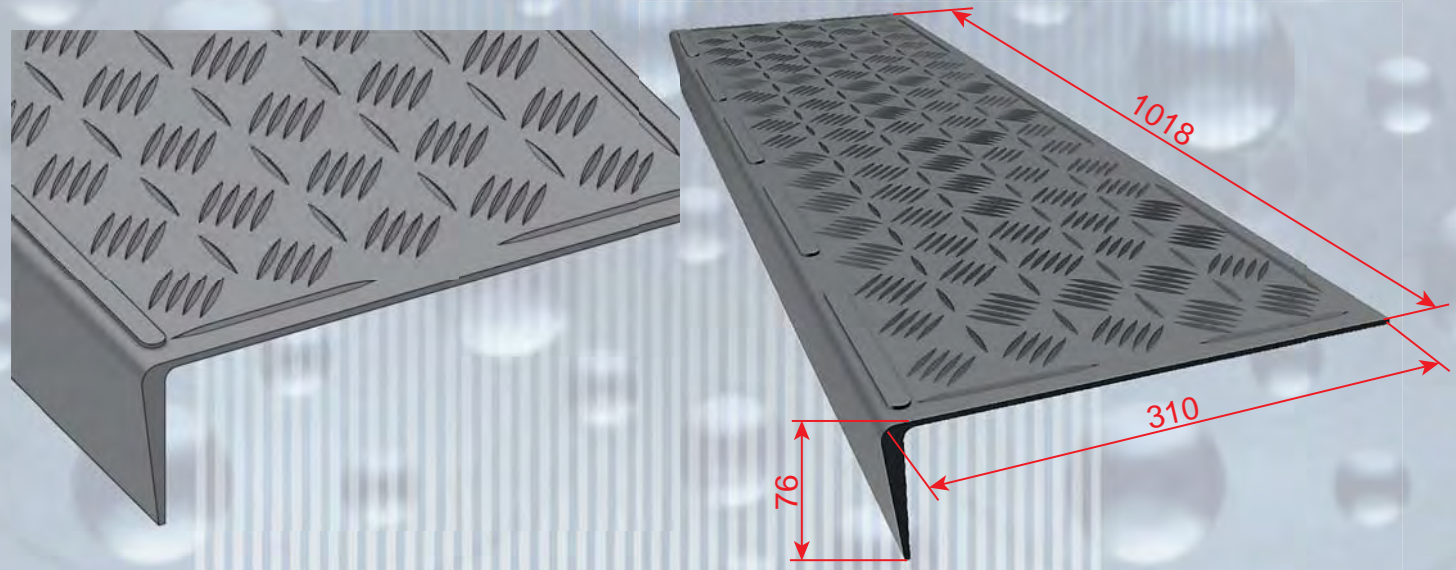
Цвет:



Средняя накладная проступь может комплектоваться противоскользящей лентой, что в большей степени сокращает риск падения.

3. Противоскользящая резиновая проступь большая облегченная

Монолитное резиновое изделие Г-образной формы устанавливается на готовые ступени лестниц уличных и внутренних помещений при помощи жесткого крепления (дюбель-пробка, саморез) либо при помощи клея или путем временного крепления на двусторонний скотч. Проступь целиком покрывает ступень, создавая эффект полного покрытия лестницы и защищая лестничное полотно от разрушения и механических повреждений. Рабочая поверхность проступи представляет собой «елочный узор» тем самым предотвращает скольжение.

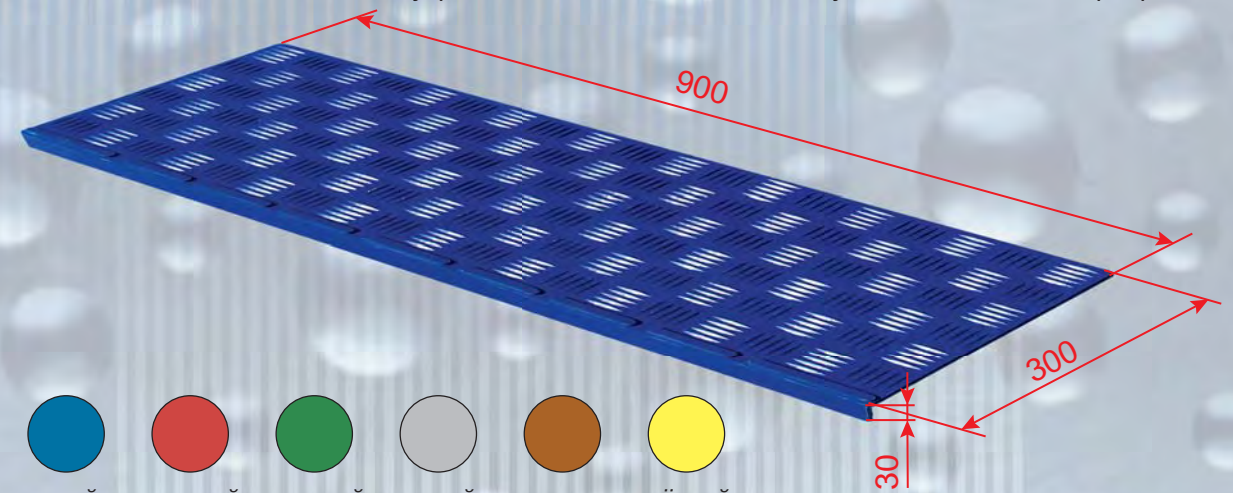


Цвет:

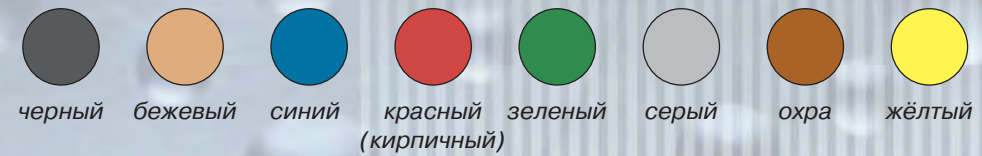


4. Противоскользящая резиновая проступь облегченная

Резиновая проступь ОБЛЕГЧЕННАЯ значительно сокращает риск падения на скользких мраморных, гранитных и других подобного типа лестницах, особенно в осенне-зимний период. Подходит для использования на уличных и внутренних лестницах общественных учреждений, а также в индивидуальном и многоквартирном строительстве.

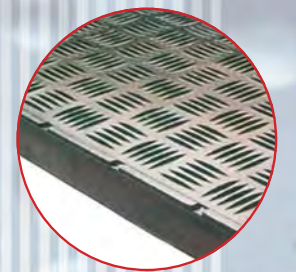


Цвет:

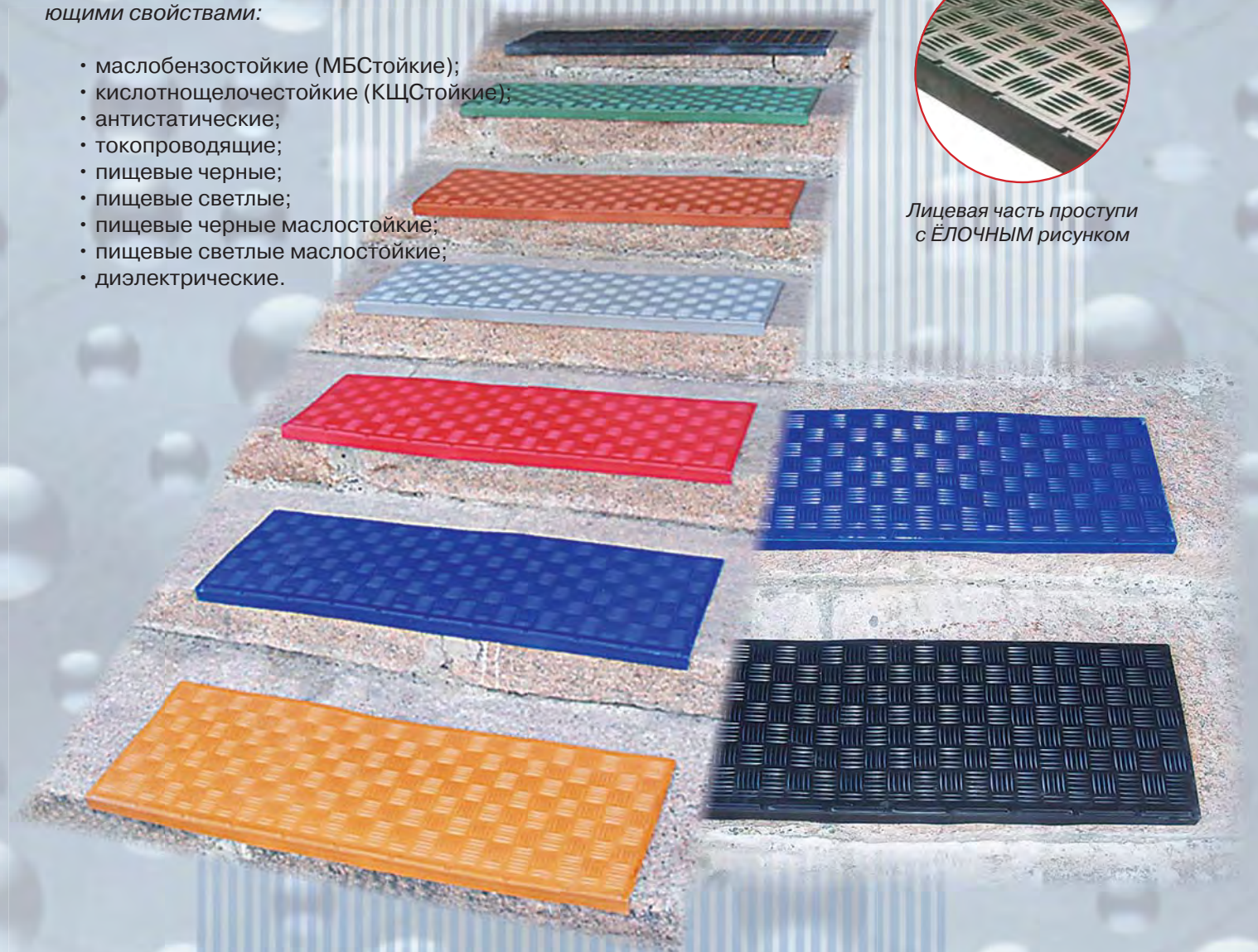


Проступи могут быть выполнены из резиновых смесей со следующими свойствами:

- маслбензостойкие (МБСстойкие);
- кислотнощелочестойкие (КЩСстойкие);
- антистатические;
- токопроводящие;
- пищевые черные;
- пищевые светлые;
- пищевые черные маслостойкие;
- пищевые светлые маслостойкие;
- диэлектрические.

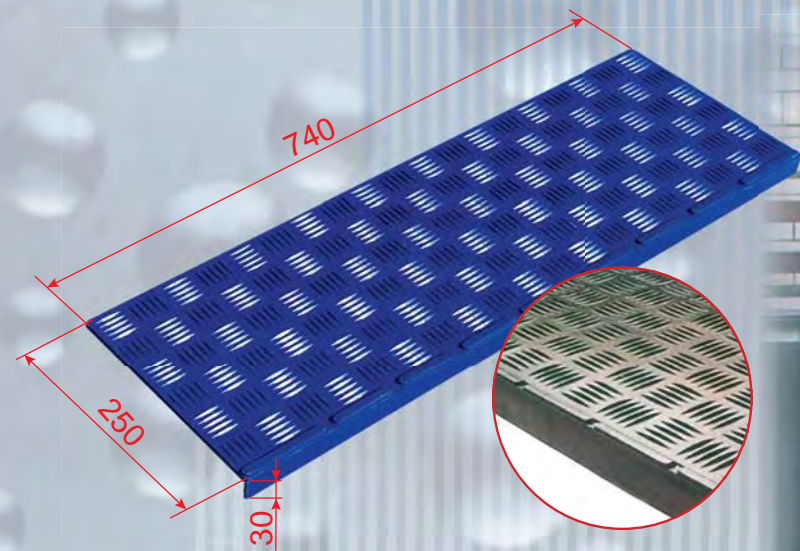


Лицевая часть проступи с ЕЛОЧНЫМ рисунком



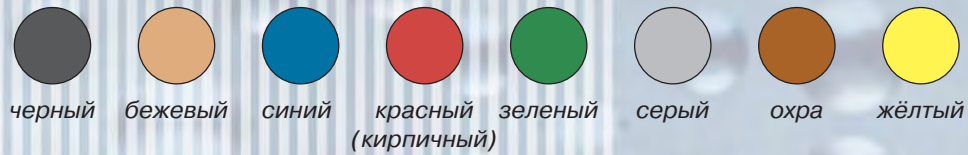
Возможно временное крепление накладной проступи с помощью самоклеющегося двустороннего скотча.

5. Противоскользящая резиновая проступь малая

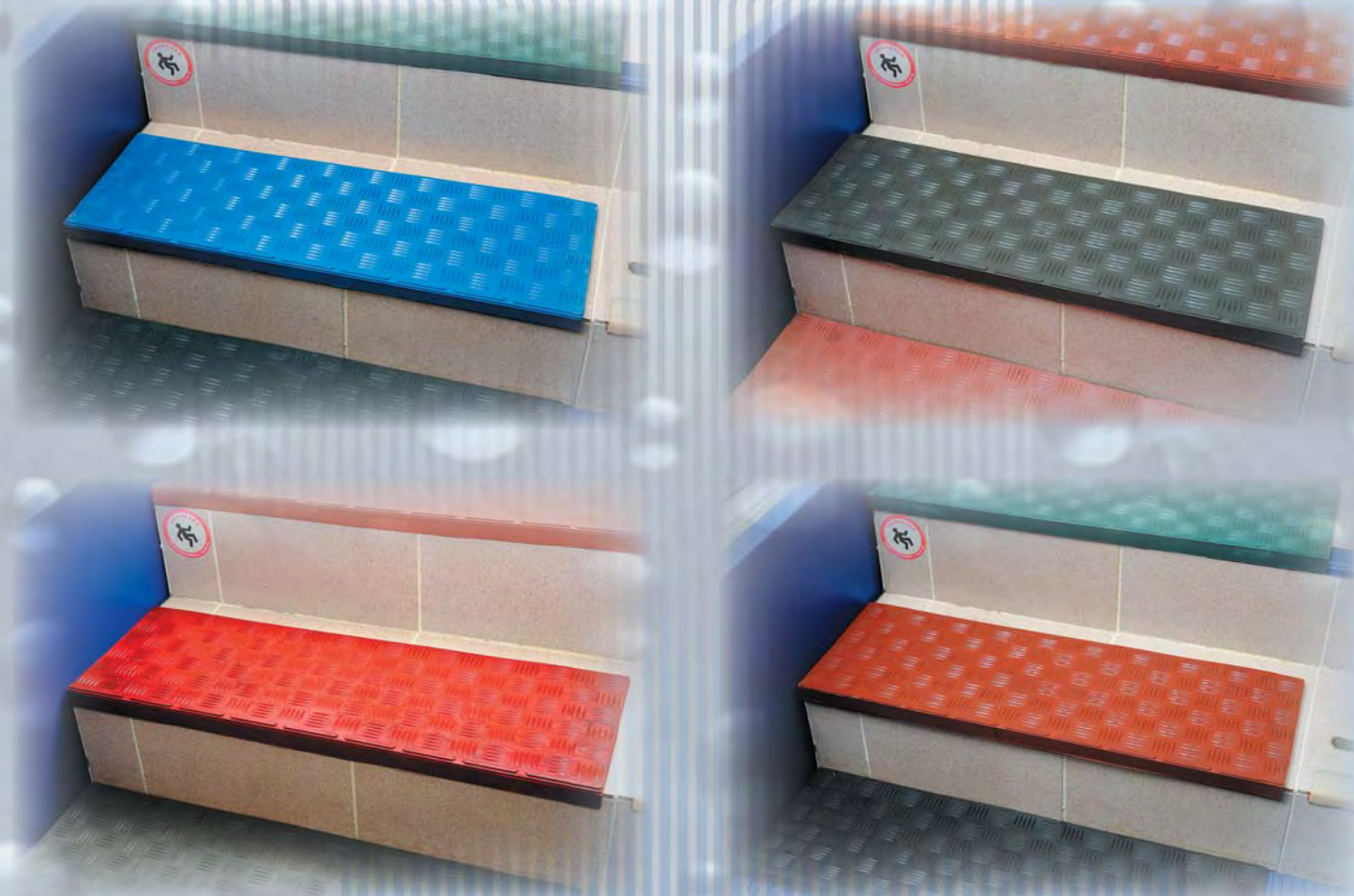


Значительно сокращает риск падения на скользких мраморных, гранитных и других подобного типа лестницах. Подходит для использования на уличных и внутренних лестницах общественных учреждений, а также в индивидуальном и многоквартирном строительстве.

Цвет:



Возможно временное крепление с помощью самоклеющегося двустороннего скотча.



6. Проступь тканевая

Устанавливается на лестничных маршах, расположенных внутри помещений. Изготавливаются из полипропилена, полиамида, сизали. Производится в Италии, Германии. Крепится на самоклеющуюся полосу (точки крепления).



скотч самоклеющийся

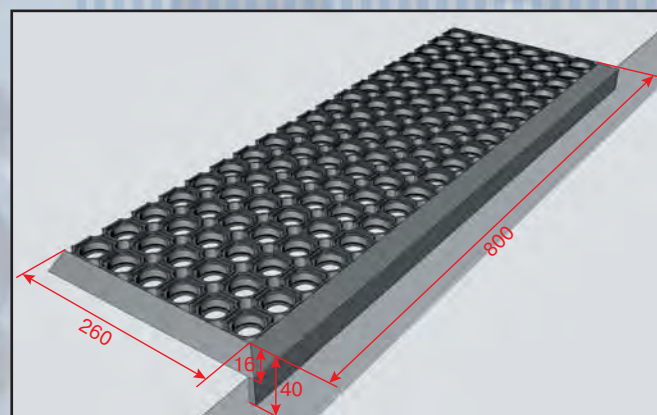
обратная сторона

7. Проступь и коврик грязесобирающие со сквозными отверстиями

Проступь

предназначена для покрытия ступеней на уличных и внутренних лестницах общественных учреждений. Хорошо задерживает грязь, обладает антискользящим свойством, плотно прилегает к ступени лестницы.

Вес: 1,9 кг.

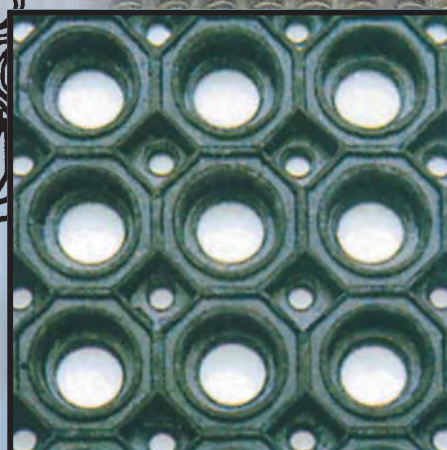
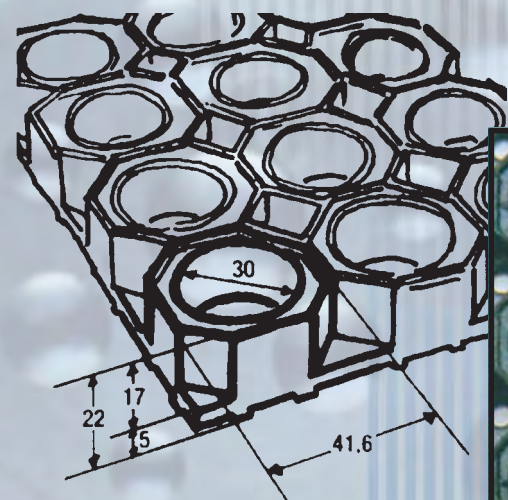


Коврик —

основное применение — в прямых, в т.ч. внешних (образованных алюминиевыми порогами). Подходит на вход с большой проходимостью. Хорошо задерживают грязь, удобны для поддержания чистоты, обеспечивают отток жидкости, антискользящая направленность, плотное прилегание к полу.

Соединение отдельных ковриков со сквозными отверстиями осуществляется с помощью специальных резиновых соединителей.

- Размеры (мм):
- 400 x 600
 - 500 x 800
 - 500 x 1000
 - 500 x 1500
 - 600 x 800
 - 800 x 1200
 - 900 x 900
 - 900 x 1500 с кантом
 - 1000 x 1000
 - 1000 x 1500
 - 1000 x 2000
 - 1500 x 2000



Цвет:



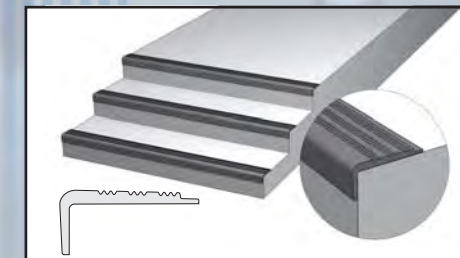
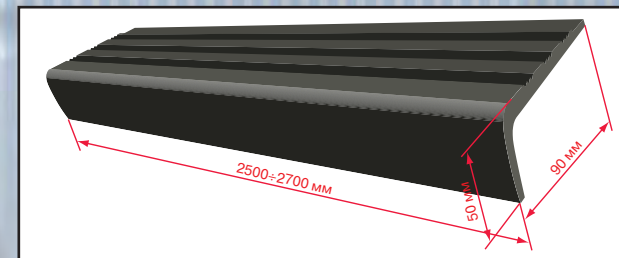
черный зеленый терракотовый

8. Профиль противоскользящий Г-образный резиновый (окантовка ступени)

Препятствует скольжению на мокрых и обледенелых ступенях, защищает кромки ступеней от сколов.

Цвет: черный.

1 м профиля = 1,3 кг.



9. Противоскользящий резиновый профиль под керамическую плитку

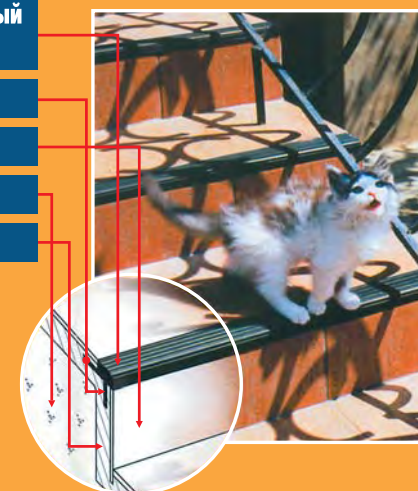
Противоскользящий резиновый профиль для ступеней

Закладные выступы

Керамическая плитка

Основание ступени

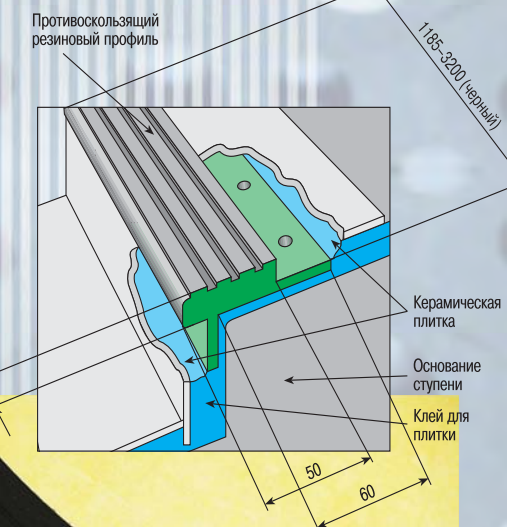
Клей для плитки



Используется для облицовки наружных лестничных ступеней в сочетании с керамической плиткой (установить профиль на уже облицованные плиткой ступени невозможно). Высота плитки не должна превышать 10 мм; возможна установка ступени лестниц, имеющих непрямоугольную форму (по радиусу).

Цвет профиля:

- длиной 1185 мм — черный, синий, серый, бежевый, зеленый, красный (кирпичный);
- длиной 3200... 3300 мм — черный.



10. Противоскользящие резиновые наклейки

Применяются для облицовки внутренних и наружных уже готовых ступеней из мрамора, керамической плитки, ламината, дерева, металла, когда надо придать устойчивость ноге на скользкой поверхности.

Изготавливаются плоскими и Г-образными. Поставляются в обычном и самоклеющемся варианте. Цветовая гамма: черный, коричневый, красный, серый, темно-серый, желтый, зеленый, голубой, синий, светящийся (люминофор).

Для наружных работ и бассейнов рекомендуется двухкомпонентный раствор, отсекающий влагу, бесцветный. Работы производить при температуре не ниже +15°C.

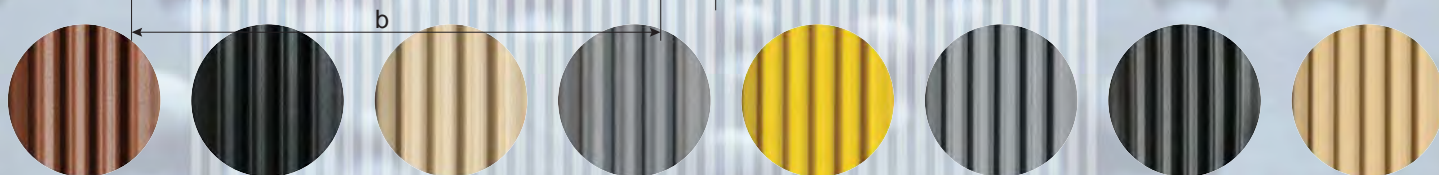
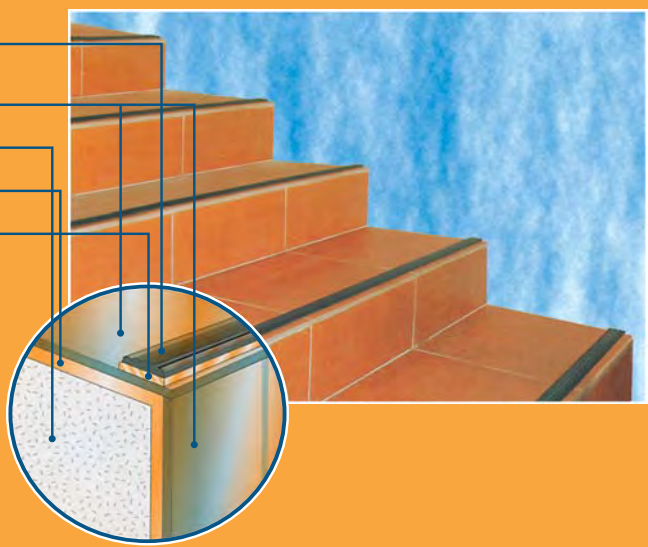
Для внутренних работ (гладкая глянцевая плитка, полированный керамогранит) перед установкой поверхность ступеней прогреть феном до +35...+50°C. Несколько микрон ленты подплавляются и таким образом не пропускают под себя влагу.

Для внутренних работ (мрамор всех видов, шероховатый керамогранит, плитка с неровным покрытием) обязательно выравнивающий раствор.

Плоские наклейки

Выпускаются трех серий (b, h, L):
 45x5x1200мм
 38x5x1200мм
 28x4x1200мм

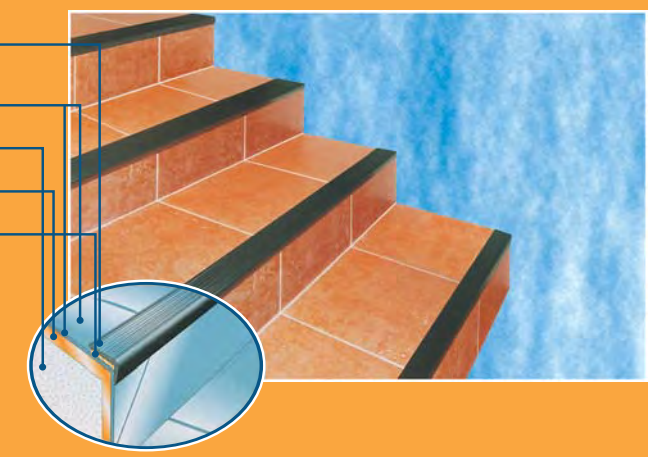
Противоскользящий эластичный профиль для ступеней
 Керамическая плитка
 Основание ступени
 Клей для плитки
 Самоклеющаяся основа



Г-образные наклейки

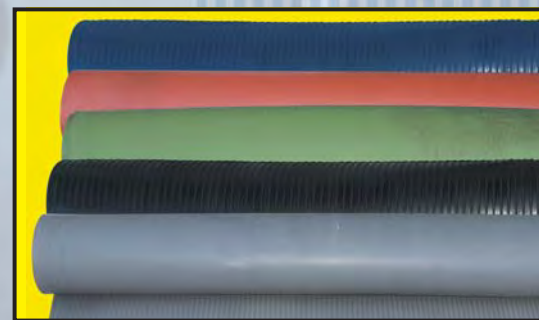
Выпускаются двух серий (b, h, L):
 50x20x1200мм
 48x18x1200мм

Противоскользящий эластичный профиль для ступеней
 Керамическая плитка
 Основание ступени
 Клей для плитки
 Самоклеющаяся основа



ВНИМАНИЕ!!! Переклеиванию полоса не подлежит.

11. Напольные резиновые рифленные покрытия



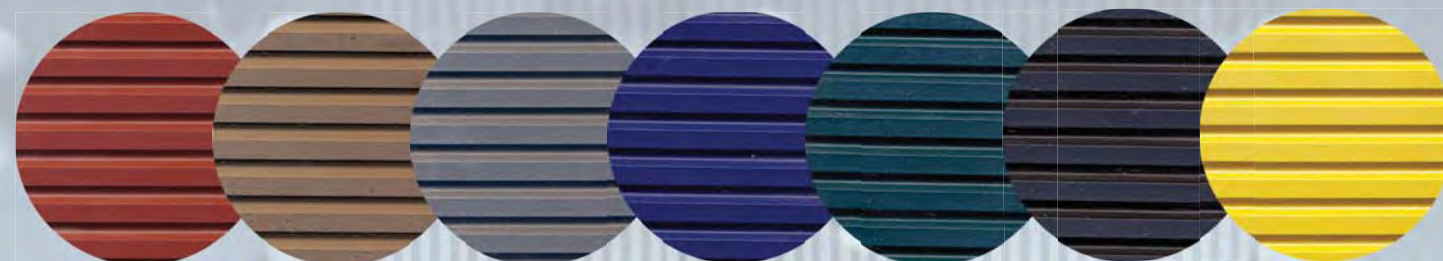
Представляют собой монолитное резиновое покрытие с рифленной поверхностью:

- продольное рифление;
- пяточковое рифление;
- елочное рифление.

В зависимости от интенсивности движения и предназначения толщина 3–8 мм.

Ширина: до 1350–1400 мм, в рулонах до 5–9 метров.

Предназначена для покрытия входов в помещение, лестничных ступеней и полов зданий, защищает от механических воздействий, служит для очистки обуви, а также для уверенного и комфортного хождения.



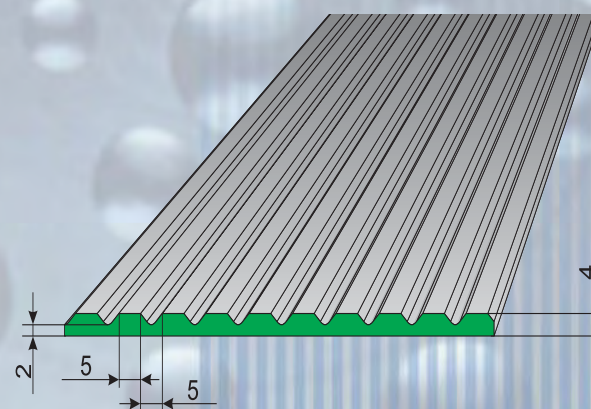
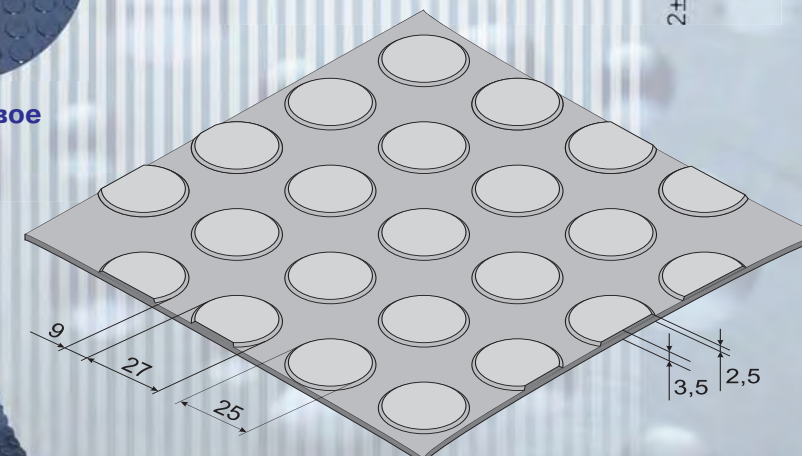
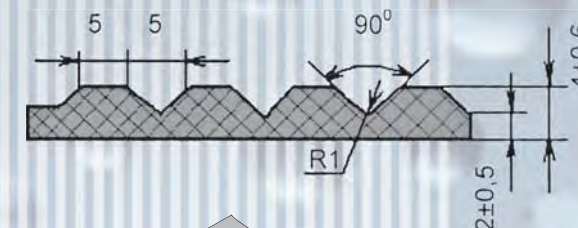
кирпичный бежевый серый синий зелёный чёрный жёлтый



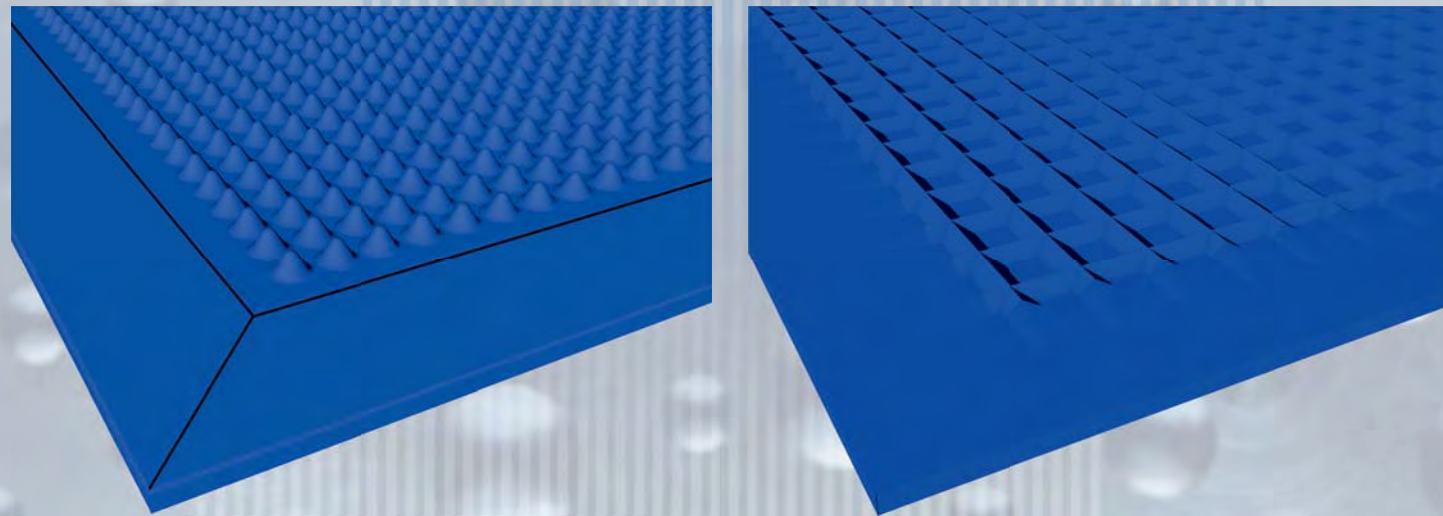
ёлочка



пяточковое



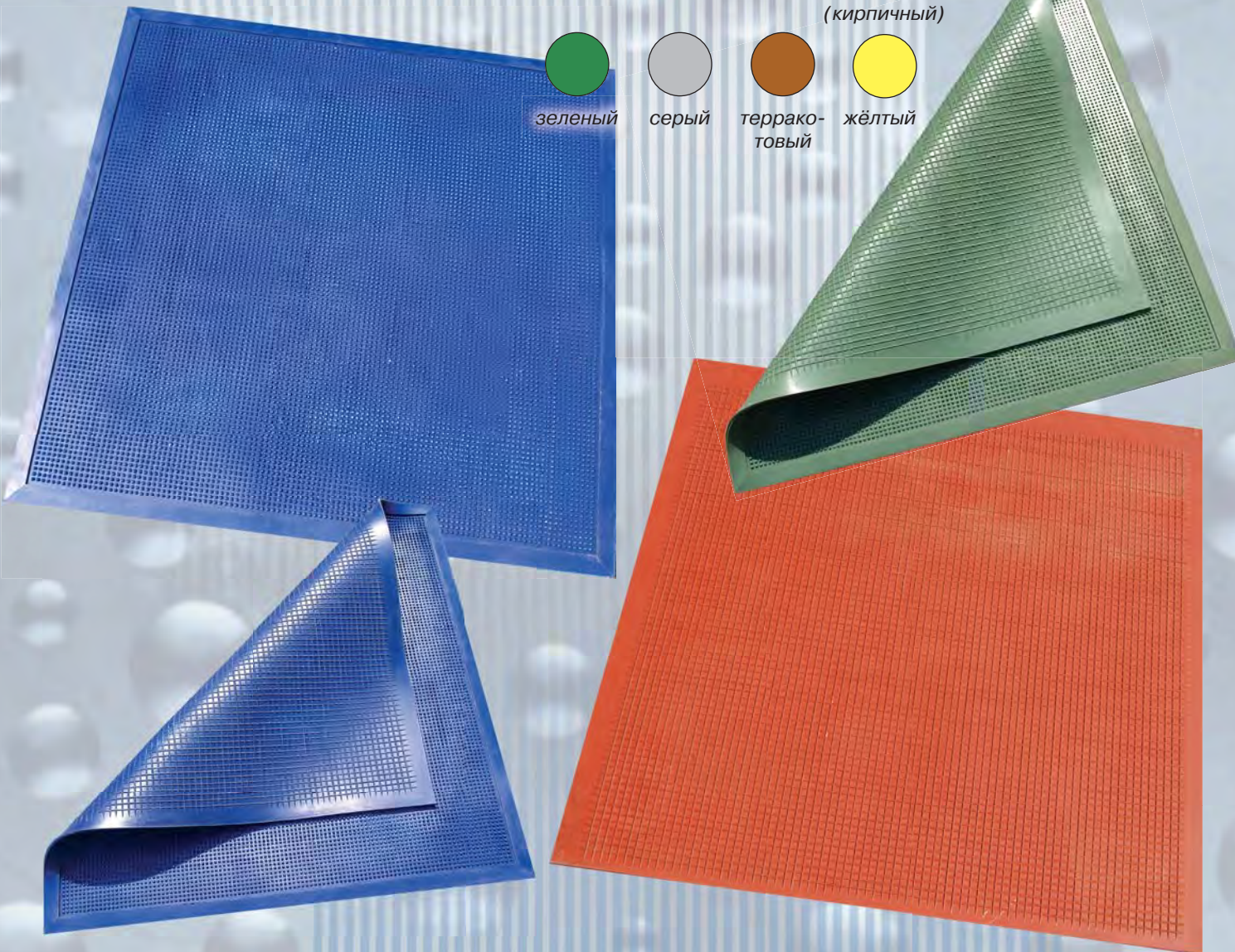
12. Напольные резиновые двусторонние ковры (шипообразно-вафельные)



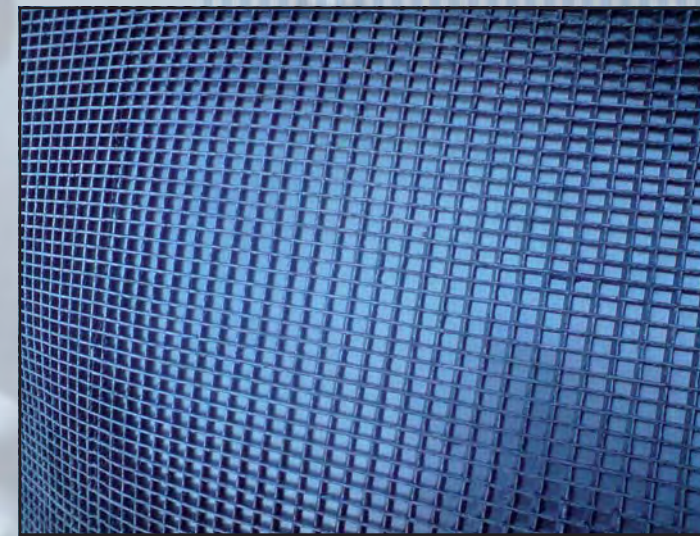
Идеально подходят для самостоятельного (индивидуального) размещения перед входом и в тамбурном пространстве, в том числе на неподготовленное покрытие без дополнительного дооборудования. Требуют периодической чистки.

Размер: 800x800x7,7;
1000x1100x7,7.

Цвет:



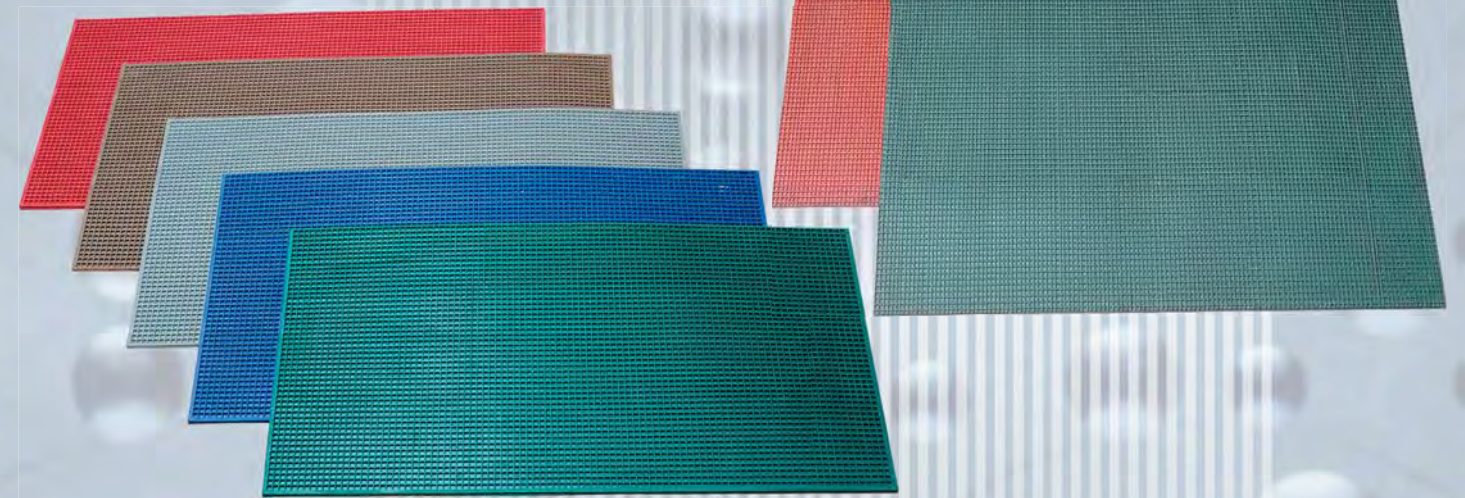
13. Напольное резиновое грязесобирающее покрытие «Вафелька»



Представляет собой цельнорезиновое полотно (изготовленное из резины) с ячейками на внешней поверхности.

Размеры: 600x800,
960x500,
800x1000,
750x1120

Цвет:

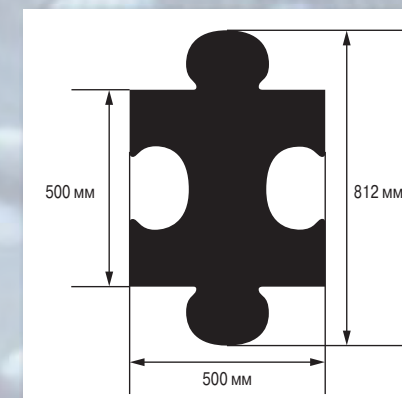


14. Промышленный пол

Резиновые монолитные плиты предназначены для обустройства покрытий помещений промышленного назначения.

Технические характеристики:

- Габаритные размеры 812x500x20
- Масса плиты 6,5 кг, масса 1 кв.м. 26 кг.
- Площадь плиты 0,25 кв.м.
- Температура эксплуатации от -50°C до +80°C.



Пазлы могут быть выполнены из резиновых смесей со следующими свойствами:

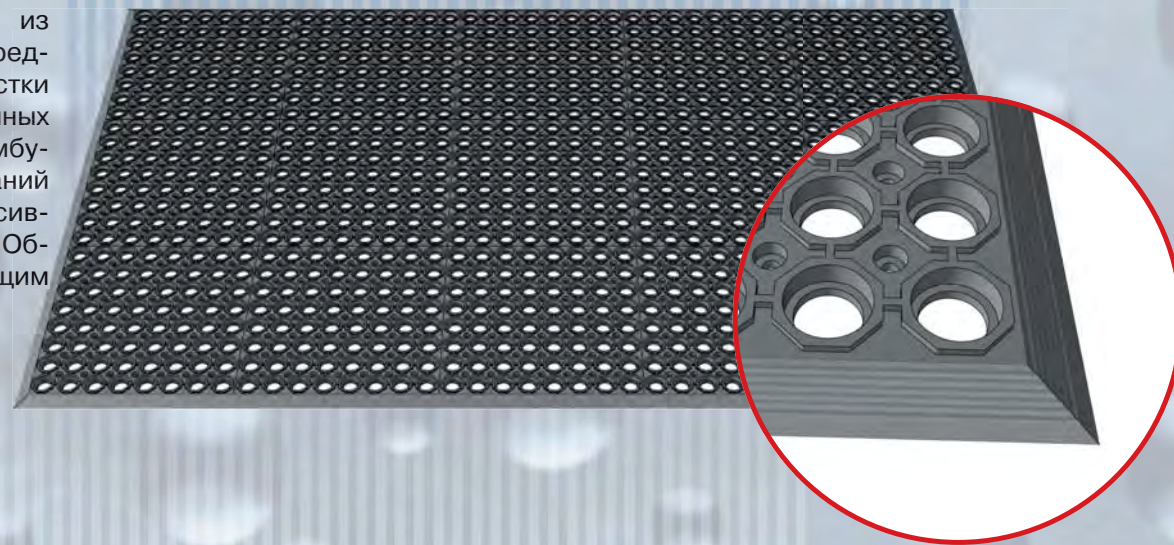
- Маслостойкие (МБСтойкие);
- Кислотощелочестойкие (КЩСтойкие);
- Антистатические;
- Токопроводящие;
- Пищевые черные;
- Пищевые светлые;
- Пищевые черные маслостойкие;
- Пищевые светлые маслостойкие;
- Диэлектрические.



15. Напольный резиновый коврик со сквозными отверстиями с кантом

Изготавливаются из пористой резины. Предназначаются для очистки обуви от грязи на уличных входах, крыльце, тамбурах и коридорах у зданий с повышенной интенсивностью хождения. Обладают антискользящим свойством.

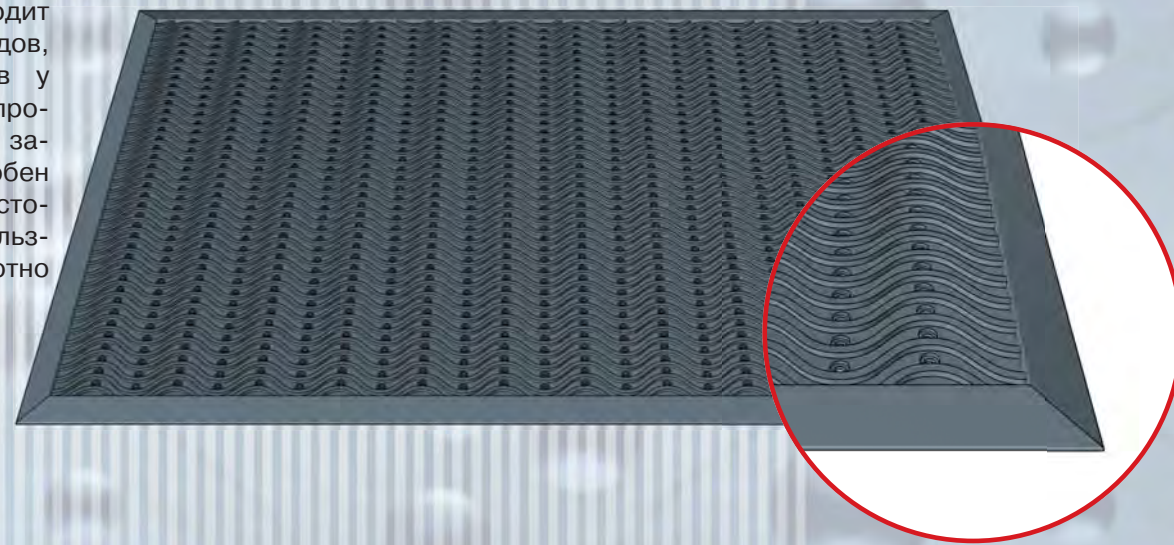
Размеры (мм):
900x1500x10



16. Напольный резиновый коврик «Волна»

Идеально подходит для уличных входов, тамбуров, коридоров у зданий с большой проходимостью. Хорошо задерживает грязь, удобен для поддержания чистоты, обладает антискользящим свойством, плотно прилегает к полу.

Размеры (мм):
900x1500x12
1000x1100x11



17. Напольный резиновый коврик «Stop»

Рекомендуется для использования снаружи помещений — в зонах с большой проходимостью. Покрытие обладает высоким сцеплением, выдерживает высокие механические нагрузки, задерживает грязь. Скошенные края коврика облегчают доступ с тележками в супермаркетах и инвалидов колясок.

Размер (мм):
900x1500x7



900x1100x8



18. Каучуковое резиновое покрытие (mix — цветная крошка EPDM)

Рулонная пластина от 4 до 20 мм (стандарт — 6 мм) и шириной 1200 мм, на основе регенератной резиновой крошки с включениями EPDM (TPV)-крошки. Покрытие имеет эстетичный вид, привлекательный дизайн и широкую цветовую гамму, устойчиво к механическим и точечным нагрузкам, обладает противоскользящими характеристиками, отличается прочностью и износостойкостью, не содержит вредных для здоровья примесей, устойчиво к шипованной обуви, конькам.

Область применения: Технологические покрытия, спортивные объекты (футбольные и ледовые стадионы, фитнес-клубы, залы тяжелой атлетики, гольф-клубы, боулинг-центры и т.п.), центры досуга, парки отдыха, покрытия производственных помещений, торговых и выставочных залов.



19. Резиновая плитка и брусчатка

Представляет собой травмобезопасное антискользящее упругое покрытие на основе регенератной резиновой крошки. Покрытие имеет эстетичный вид, устойчиво к механическим нагрузкам, не впитывает влагу, морозоустойчиво, обладает антискользящими характеристиками.

Область применения: городские тротуары, пешеходные и садовые дорожки, тротуары при многоквартирных жилых массивах, тротуары при спортивных объектах, магазинах, торгово-развлекательных центрах, кафе, фитнес-клубах и других местах скопления людей.

Монтаж покрытия требует наличия навыков, что и при укладке бетонной брусчатки. Укладывается на любую основу: грунт, песок, песчаная смесь, асфальтобетонное покрытие.



Брусчатка:



«Катушка»
225x135 мм
(40 шт./м²)

«Волна»
260x130 мм
(43 шт./м²)

«Кирпич»
200x100 мм
(50 шт./м²)

Плитка:



Плитка
500x500 мм
(4 шт./м²)

«12 кирпичей»
500x500 мм
(4 шт./м²)

«Сетка»
350x350 мм
(13 шт./м²)

«Узор»
350x350 мм
(13 шт./м²)

«Паутинка»
350x350 мм
(13 шт./м²)

Характеристики:

Толщина (мм)	20, 40	16, 20, 30, 40						
Материал	90% резиновая крошка							
Рабочая температура	+60°C ... -45°C							
Плотность, кг/м ³	850							
Химическая устойчивость	Выдерживает воздействие бензина, масел и кратковременного воздействия щелочей и кислот							
Срок использования	10 лет							
Цвет								
	черный	серый	коричневый	темно-зеленый	терракотовый	оранжевый	желтый	синий

20. Пазл резиновый

Плиты предназначены для обустройства покрытий игровых и спортивных площадок на открытом воздухе или в открытых помещениях.

Область применения:

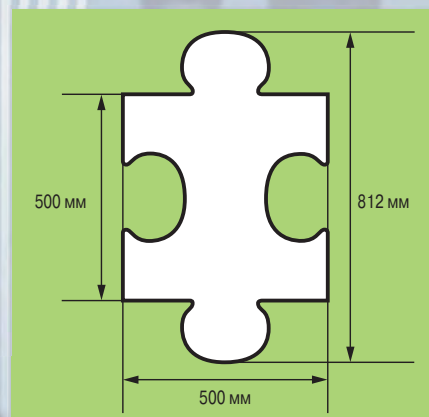
- ♦ Игровые площадки в детских садах, школах, дворах, дачных и садовых участках;
- ♦ Волейбольные, баскетбольные площадки, футбольные поля, беговые дорожки;
- ♦ Зоны раздевалок и отдыха катков;
- ♦ Промышленные полы;
- ♦ Автомастерские и гаражи;
- ♦ Сезонные помещения — летние кафе, площадки для барбекю и т.д.;
- ♦ Садовые дорожки.

Преимущества покрытия:

- ♦ Превосходный внешний вид;
- ♦ Возможность выбора любого цвета и композиции укладки;
- ♦ Простота монтажа;
- ♦ Укладывается на любые, даже наклонные, основания (асфальт, грунт, трава и т.д.);
- ♦ Высокая эластичность;
- ♦ Травмобезопасность и предотвращение несчастных случаев;
- ♦ Противоскользящие свойства, которые сохраняются даже на мокром покрытии;
- ♦ Высокая износостойкость;
- ♦ Шумопоглощение;
- ♦ Возможность круглогодичной эксплуатации;
- ♦ Простота демонтажа.

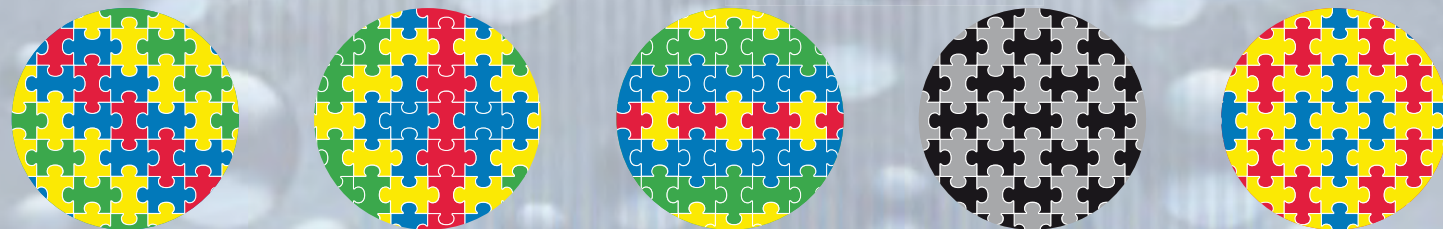
Технические характеристики:

- ♦ Габаритные размеры 812x500x20;
- ♦ Масса плиты 6,5 кг, масса 1 м² — 26 кг;
- ♦ Площадь плиты 0,25 м²;
- ♦ Плиты могут иметь любой цвет по желанию заказчика;
- ♦ Температура эксплуатации — от -50 °С до +80 °С.



Монтаж

Варианты укладки плит «ПАЗЛ»

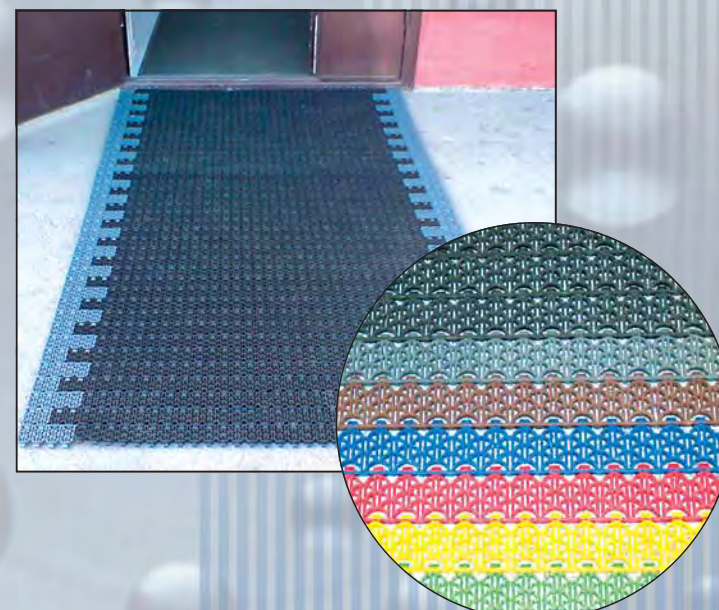


21. Модульное ячеистое полимерное грязесобирающе-противоскользящее покрытие



Модульное покрытие «Антикаблук»

Предназначено для уменьшения вероятности застревания каблучков-«шпильек» за счет дополнительных перемычек в ячейках. Высота покрытия — 14–15 мм. Вес — 6,8 кг/м². В 1 м² покрытия — 50 модулей. Цвет — черный, темно-серый, синий, красный, коричневый, зеленый. Возможно изготовление других цветов.



Состоит из отдельных модулей размером 390x52 мм, выпускается высотой: 10, 15 и 20 мм. В квадратном метре 50 модулей. Удобен для того чтобы собирать ковёр любой желаемой площади и конфигурации, а также скомбинировать цвета или изобразить на покрытии рисунок.

Цвета: черный, темно-серый, светло-серый, коричневый, синий, красный, зеленый, желтый.

Материал: пластик (ГОСТ 5960-72).

Температурный диапазон: от -40°С до +70°С.

Устойчивость к воздействию солей.

Основные задачи:

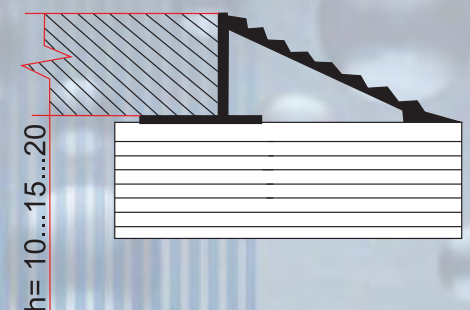
- максимально очистить грязь с подошвы обуви;
- сохранить пол от преждевременного ремонта;
- предотвратить травматизм на мокрых и скользких поверхностях;
- придать входу яркий, нарядный вид.

Условия эксплуатации:

- Стелется в приемок или на гладкую поверхность пола.
- Должно лежать вверх цилиндрическими шипами, т.к. в этом положении осуществляется пассивная очистка протектора.
- Не допускается освобождение покрытия ото льда с помощью лома, ножа и других подобных предметов.
- Для очистки покрытия от замерзшей грязи достаточно облить его водой и встряхнуть или свернуть в рулон радиусом не менее 70 см.
- По мере заполнения ячеек ковер необходимо сворачивать и вымывать из-под него грязь.

Алюминиевый грязезащитный профиль

Предназначен для обрамления грязезащитного покрытия.



22. Модульные напольные покрытия ПРЕМИУМ класса

Грязезащитное напольное покрытие, состоящее из отдельных модулей — квадратных плиток производства компании ЗМ. Продукт изготовлен из жесткого ПВХ, выдерживает высокие нагрузки, что позволяет применять его в условиях высокой интенсивности хождения.

Модульное покрытие производится в двух вариантах:

Уникальная очищающая способность и запатентованный дизайн, идеальная комбинация удержания грязи и впитывания воды покрытием.

- ♦ Грязь на подошве обуви атакуется под несколькими углами.
- ♦ Много пустот в покрытии для хранения задержанных частичек грязи
- ♦ Верхушки трехгранной формы для тщательного удаления грязи

Хороший дренаж благодаря 2 мм «ножкам» снизу.

- ♦ Полиамидные волокна с высокой адсорбирующей способностью
- ♦ Комбинация двух типов волокон: грубые и тонкие волокна переплетены для более эффективных задержки и впитывания влаги и грязи

Различные комбинации модульных покрытий Nomad 8300 и 8900

Модульная система позволяет создать любую комбинацию, наиболее подходящую требованиям дизайна. Возможными комбинациями являются:

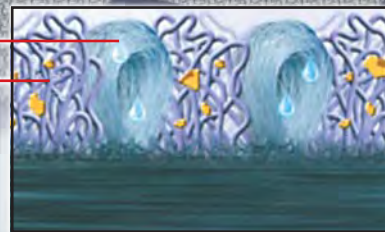
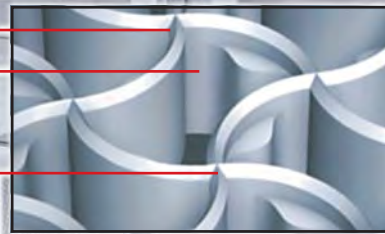
- ♦ Снаружи Nomad 8300, внутри различные варианты цветов Nomad 8900.
- ♦ Варианты различных видов плитки, расположенных в шахматном порядке.
- ♦ 2 различных цвета плитки чередуются.
- ♦ Узоры различных цветов.
- ♦ Дизайнеры могут укладывать покрытие и по диагонали, а не только по вертикали.
- ♦ Различные варианты плитки могут быть собраны в местах с наибольшей проходимостью.
- ♦ Имеющаяся в наличии цветовая гамма позволяет комбинировать варианты Nomad 8900 с любым покрытием Nomad Aqua. Особенно с Nomad Aqua 9500, т.к. эти покрытия образуют безупречное соединение.

Технические данные

Метод испытания	Значение
Расположение Nomad 8300	Внутри/Снаружи
Nomad 8900	Внутри
Рекомендуемая проходимость (колво проходов в день)	До 5000
Характер движения	Пешеходы Колесные тележки
Материал	Винил
Nomad 8300	Винил/полиамид
Nomad 8900	Винил/полиамид
Общая плотность покрытия Nomad 8300	9,1 кг/см ²
Общая плотность покрытия Nomad 8900	10,0 кг/см ²
Плотность ворса покрытия Nomad 8900 ISO 8543	770 г/см ²
Эффективная толщина ворса покрытия Nomad 8900 ISO 8543	635 г/см ²
Толщина покрытия Nomad 8300	17,5 мм
Толщина покрытия Nomad 8900	21,9 мм
Эффективная толщина ворса покрытия Nomad 8900 ISO 8543	4,8 мм
Количество стежков/м ² покрытия Nomad 8900 ISO 1763	110 000
Воспламеняемость: EN ISO 9239-1	
Nomad 8300	Df1.s2 (Cf1.s1 ongoing)
Nomad 8900	Cf1.s1
Стабильность размеров (%)	-0,3
Противоскользящие свойства — коэфф. трения BIA H 1/571&DIN51130(GE)	не опред.

Nomad Modular 8300 — покрытие-скребок для счищения и задержания большого количества грязи, песка и камешков.

Nomad Modular 8900 — сочетает скребок для эффективной очистки обуви и ворсовые вставки для впитывания влаги.



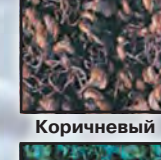
Цвета
Nomad 8300 — только темно-серый



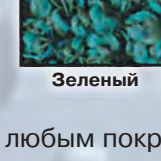
Nomad 8900 смешанный вариант



Серый



Коричневый



Зеленый

Зная размер поверхности и размеры плиток 8300 и 8900, Вы можете легко рассчитать и заказать необходимое их количество.



Лёгкая сборка с помощью отвёртки и лобзика.

Размер плитки: 30x30 см.

Простой уход: достаточно ежедневной уборки пылесосом. Периодически поверхность покрытия можно мыть для сохранения блеска.

23. Напольные рулонные виниловые Z-образные покрытия ПРЕМИУМ класса

Напольное покрытие Nomad™ Terra 9100

Эксплуатационные качества

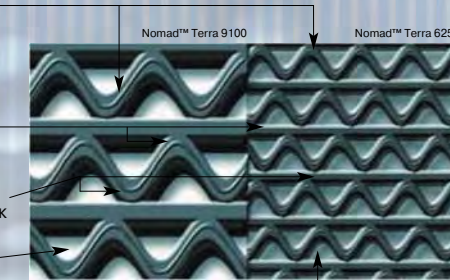
Благодаря открытой структуре ячеек чистка покрытия не вызывает затруднений

Специальный поверхностный слой повышает прочность покрытия

Цельная виниловая структура успешно противостоит давлению грузных колесных тележек

Покрытие без основы собирает проваливающиеся комки грязи

Покрытие с основой защищает пол от мусора



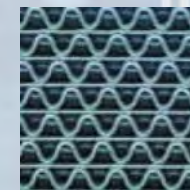
Технические данные

Напольное покрытие Nomad™ Terra 9100	
Применение	Снаружи здания и в тамбурах
Интенсивность хождения (чел./день)	> 5 000
Структура	Ячеистая Z-образная, в виде непрерывных лент
Материал	Винил
Основа	Нет
Общая толщина ASTM D-418-68	14,0 мм
Плотность ASTM D-418-68	8,9 кг/кв.м
Стабильность размеров	± 3%
Воспламеняемость	BS479087; выделение летучих веществ незначительно
* DIN 4102-14/EN ISO 9239-1	

Напольное покрытие Nomad™ Terra 6250

Пригодно для эксплуатации в условиях интенсивного хождения.

- ♦ Открытая ячеистая Z-образная структура способна задерживать большое количество грязи.
- ♦ Цельная виниловая структура с основой защищает пол от грязи и мусора.
- ♦ Простой уход.
- ♦ Изделия поставляются в листах и рулонах.



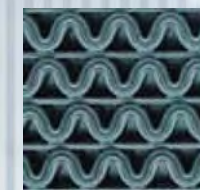
Серый

Технические данные

Напольное покрытие Nomad™ Terra 6250	
Общая толщина ASTM D-418-68	6,0 мм
Плотность ASTM D-418-68	4,5 кг/кв.м
Стабильность размеров	± 3%
Воспламеняемость	BS4790-87; выделение летучих веществ незначительно
* DIN 4102-14/EN ISO 9239-1	

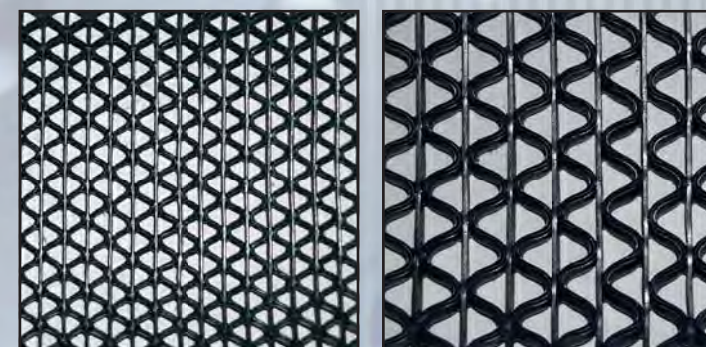
Пригодно для самых тяжелых условий эксплуатации. Виниловое покрытие без основы, предназначенное для использования вне здания и/или в тамбурных пространствах.

- ♦ Открытая ячеистая Z-образная структура способна задерживать большое количество грязи.
- ♦ Высокотехнологичный верхний слой придает изделию дополнительную прочность.
- ♦ Цельная жесткая структура выдерживает давление грузных колесных тележек.
- ♦ Рифленая поверхность покрытия предотвращает скольжение.
- ♦ Простой уход.
- ♦ Изделия поставляются в листах и рулонах.



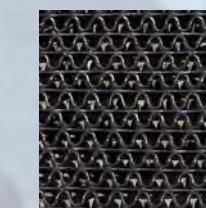
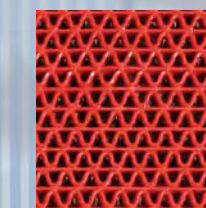
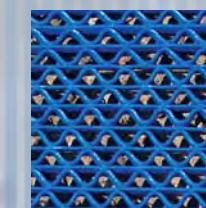
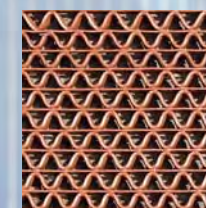
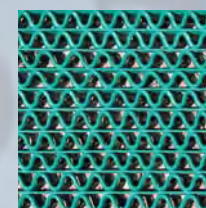
Серый

24. Напольные рулонные виниловые Z-образные покрытия



Виниловое покрытие применяется в условиях высокой и средней интенсивности хождения снаружи здания и/или в тамбурных пространствах.

- Открытая ячеистая Z-образная структура задерживает грязь.
- Рифленая поверхность покрытия предотвращает скольжение.
- Покрытие выдерживает движение колесных тележек.
- Простой уход.
- Покрытия поставляются в листах и рулонах.



25. Напольные рулонные виниловые спирально-витые покрытия ПРЕМИУМ класса

Напольное покрытие Nomad™ Terra 8100

Пригодно для эксплуатации в условиях интенсивного хождения. Виниловое покрытие без основы, предназначенное для использования вне здания и/или в тамбурных пространствах.

- ♦ Прочная спиралеобразная структура способна задерживать большое количество грязи.
- ♦ Высококачественный винил обладает повышенной стойкостью к раздавливанию.
- ♦ Открытая конструкция без основы незаметно для глаза собирает воду и грязь.
- ♦ Простой уход.
- ♦ Изделия поставляются в листах и рулонах.

Эксплуатационные качества

Открытая ячеистая структура:

- ✦ задерживает и поглощает большое количество грязи
- ✦ простой уход

Эластичные спирали, действуя как щетки, счищают грязь с обуви

Конструкция без основы (8100) чаще используется снаружи здания

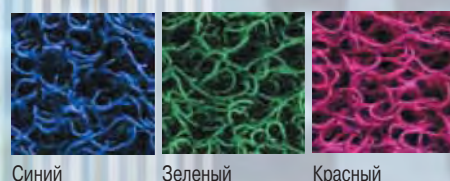
Конструкция с виниловой основой (8150), защищающей пол от мусора



Высокотехнологичный поверхностный упрочняющий слой
 Высококачественный винил, стойкий к раздавливанию

Технические данные

Напольное покрытие Nomad™ Terra 8100	
Применение	Снаружи здания и в тамбурах
Интенсивность хождения (чел./день)	1 500 – 5 000
Структура	Спиралеобразная сеть из непрерывных нитей
Материал	Винил
Общая толщина ASTM D-418-68	16,0 мм
Плотность ASTM D-418-68	8,9 кг/м ²
Воспламеняемость * DIN 4102-14/EN ISO 9239-1	B1*
Стабильность размеров	± 4%
Антистатические свойства (ASTM D149)	8,0 кВ
Антискользящие свойства Тест BIA (ZH 1/571 и DIN 51130)	R11



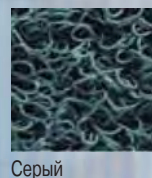
Напольное покрытие Nomad™ Terra 8150

Пригодно для эксплуатации в условиях интенсивного хождения.

- ♦ Прочная спиралеобразная структура способна задерживать большое количество грязи.
- ♦ Прочная виниловая основа защищает поверхность пола.
- ♦ Простой уход.
- ♦ Изделия поставляются в листах и рулонах.

Технические данные

Напольное покрытие Nomad™ Terra 8150	
Общая толщина ASTM D-418-68	11,0 мм
Плотность ASTM D-418-68	4,8 кг/м ²
Стабильность размеров	± 4%
Воспламеняемость * DIN 410214/EN ISO 92391	R11B1*



Напольное покрытие Nomad™ Terra 6050

Пригодно для эксплуатации в условиях интенсивного хождения.

- ♦ Прочная спиралеобразная структура, более тонкая.
- ♦ Открытая структура задерживает и поглощает большое количество грязи.
- ♦ Упругая виниловая основа защищает пол от грязи.
- ♦ Простой уход.
- ♦ Изделия поставляются в листах и рулонах.

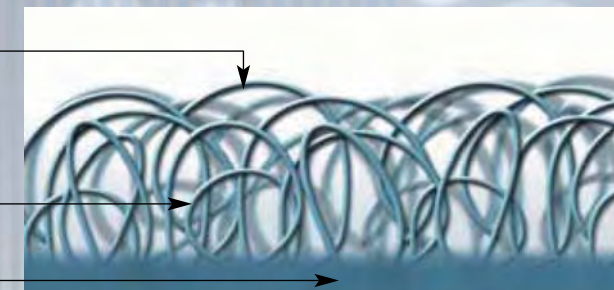
Эксплуатационные качества

Открытая ячеистая структура:

- ✦ задерживает и поглощает большое количество грязи
- ✦ простой уход

Эластичные спирали, действуя как щетки, счищают грязь с обуви

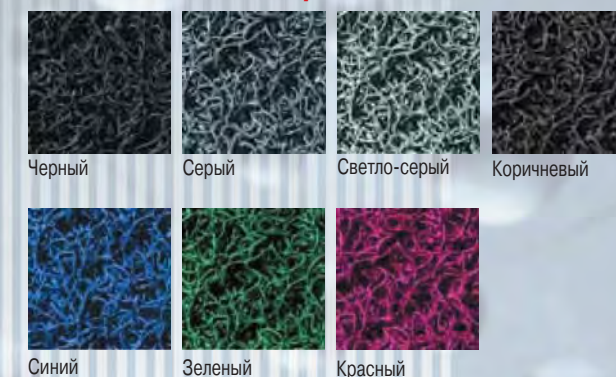
Упругая виниловая основа защищает пол вестибюля от грязи



Технические данные

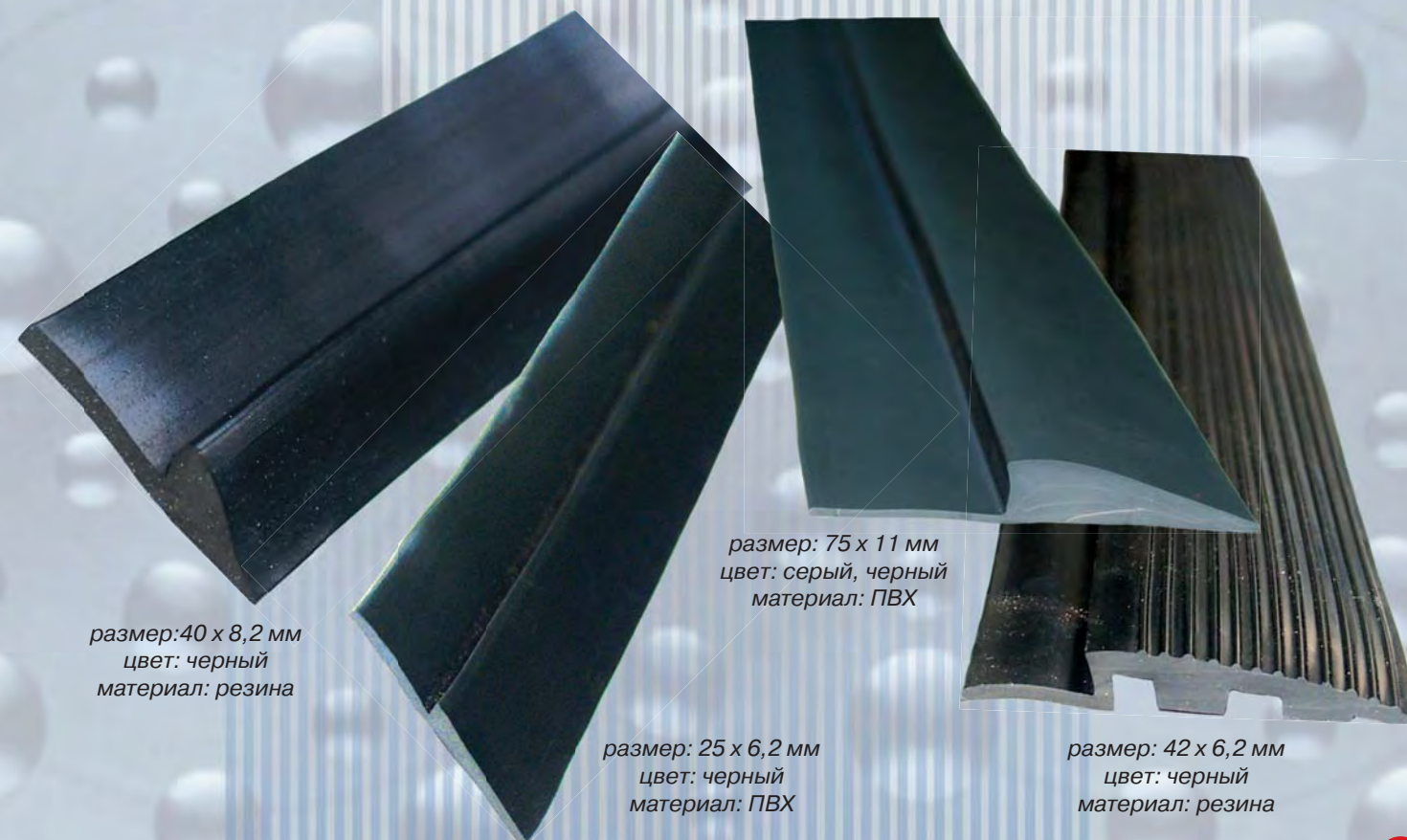
Напольное покрытие Nomad™ Terra 6050	
Применение	Вестибюль
Интенсивность хождения (чел./день)	500 – 1 500
Структура	Спиралеобразная сеть из непрерывных нитей
Материал	Винил
Основа	Твердый винил
Общая толщина ASTM D-418-68	9,0 мм
Плотность ASTM D-418-68	2,7 кг/м ²
Воспламеняемость * DIN 4102-14/EN ISO 9239-1	B1*
Стабильность размеров	± 4%
Антистатические свойства (ASTM D149)	7,0 кВ

Цвета



26. Кант для напольных покрытий

Применяется для обрамления напольного покрытия.



размер: 40 x 8,2 мм
 цвет: черный
 материал: резина

размер: 75 x 11 мм
 цвет: серый, черный
 материал: ПВХ

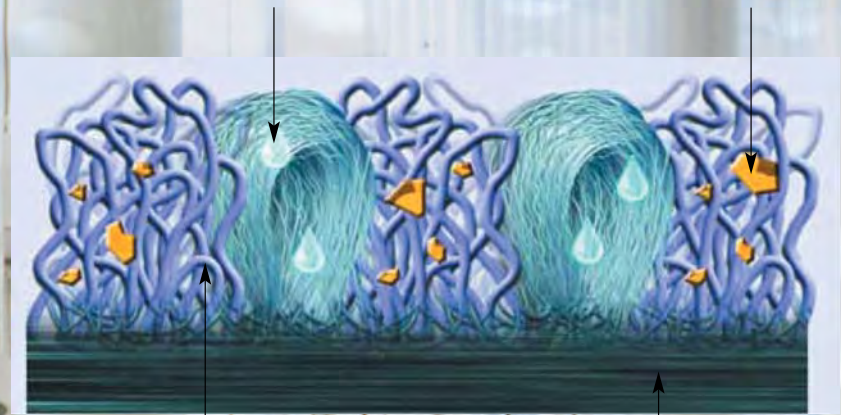
размер: 25 x 6,2 мм
 цвет: черный
 материал: ПВХ

размер: 42 x 6,2 мм
 цвет: черный
 материал: резина

27. Напольные рулонные виниловые ворсовые покрытия ПРЕМИУМ класса

Технология ЗМ, используемая в покрытиях Nomad™ Aqua

Тонкие волокна поглощают воду Толстые волокна счищают грязь



Петлевая структура задерживает и поглощает грязь

Виниловая основа для свободно лежащего покрытия и нетканая основа (полотно с начесом) для раскраиваемого покрытия

Оригинальная технология производства двухволоконных стёганых текстильных ковровых покрытий была разработана и запатентована компанией ЗМ в 1989 году. Таким образом была решена задача изготовления высококачественных текстильных напольных покрытий, способных задерживать одновременно грязь и влагу и делать это более эффективно, чем все известные до сих пор покрытия.

♦ Пряжа состегана из двух типов волокон: тяжелого волокна, задерживающего грязь, и легкого волокна, впитывающего воду.

♦ Рисунок покрытия характеризует его эксплуатационные и конструктивные особенности: полосы — изделие, применяемое в условиях низкой интенсивности хождения; узор неправильной формы — изделие для высокой и очень высокой интенсивности хождения.

♦ В производстве покрытий используются два вида материалов: полиамид, хорошо

выдерживающий нагрузки при высокой и очень высокой интенсивности хождения, и полипропилен, который лучше всего подходит для условий средней и низкой интенсивности хождения.

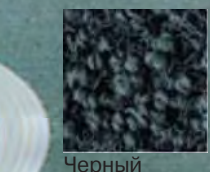
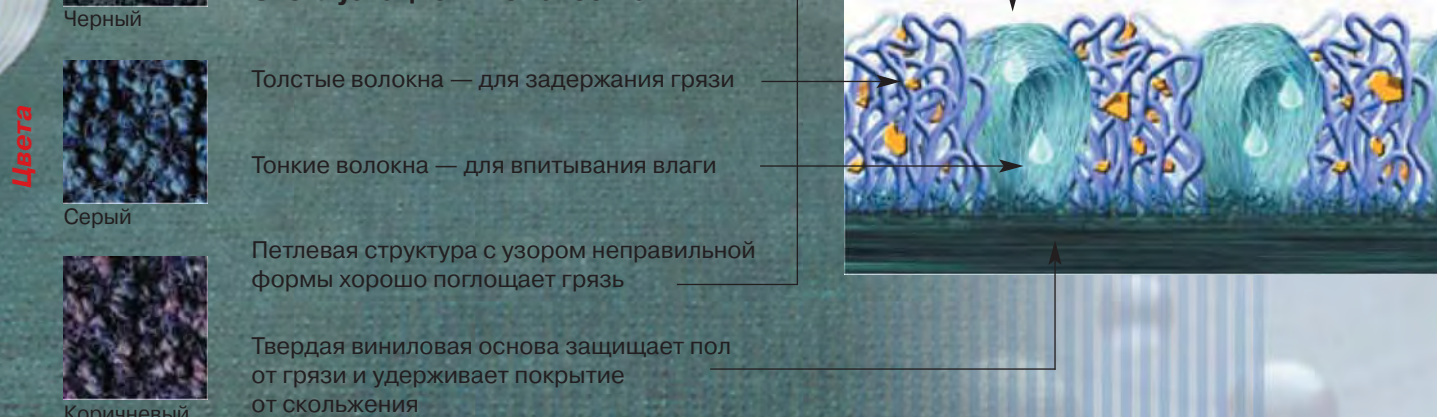
♦ Уникальная структура покрытия в виде переплетенных стежков волокон не только хорошо удаляет и задерживает грязь, но также скрывает ее, делая невидимой для глаза, и не дает грязи разноситься по всему зданию.

Напольное покрытие Nomad™ Aqua 85

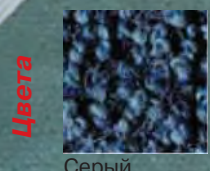
Технические данные

Напольное покрытие Nomad™ Aqua 85	
Применение	Вестибюль
Интенсивность хождения (чел./день)	1500–5000
Конструкция изделия	Выпуклые петли с круглым мелким узором
Материал петли	Полиамид
Узор	Неправильной формы
Основа	Винил
Общая толщина, ISO 1765	8,0 мм
Толщина ворса, ISO 1766	4,8 мм
Общая плотность, ISO 8543	3,7 кг/м ²
Плотность ворса, ISO 8543	0,770 кг/м ²
Воспламеняемость * DIN 4102-14/EN ISO 9239-1	B1*
Стойкость к УФ-излучению, ISO 105 B02	Класс > 6
Стабильность размеров, ISO 2551	±2%
Антискользящие свойства — тест BIA (ZH 1/571 и DIN 51130)	R12

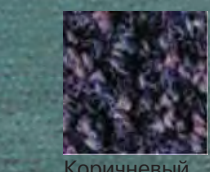
Эксплуатационные качества



Черный



Серый



Коричневый

Напольное покрытие Nomad™ Aqua 45

Пригодны для эксплуатации в условиях низкой интенсивности хождения. Текстильное покрытие для вестибюлей.

- ♦ Полипропиленовая двухволоконная петлевая структура с полосатым узором;
- ♦ Рекомендуется использовать как дополнительное покрытие в вестибюлях с низкой интенсивностью хождения;
- ♦ Простой уход;
- ♦ Поставка в матах трех типоразмеров с кантом по всему периметру.

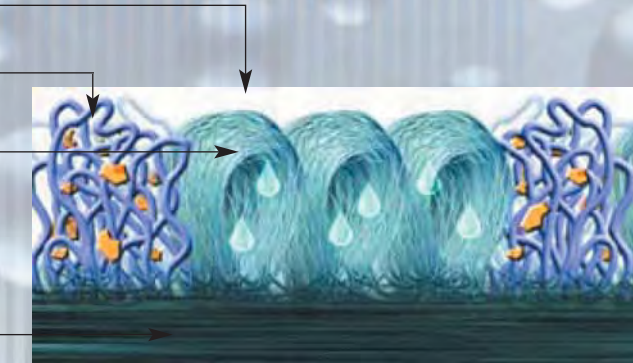
Эксплуатационные качества

Толстые волокна — для задержания грязи

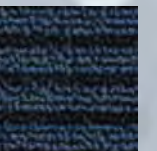
Тонкие волокна — для впитывания влаги

Узор в виде чередующихся полос

Твердая виниловая основа защищает пол от грязи и удерживает покрытие от скольжения



Цвета



Черный



Коричневый



Синий

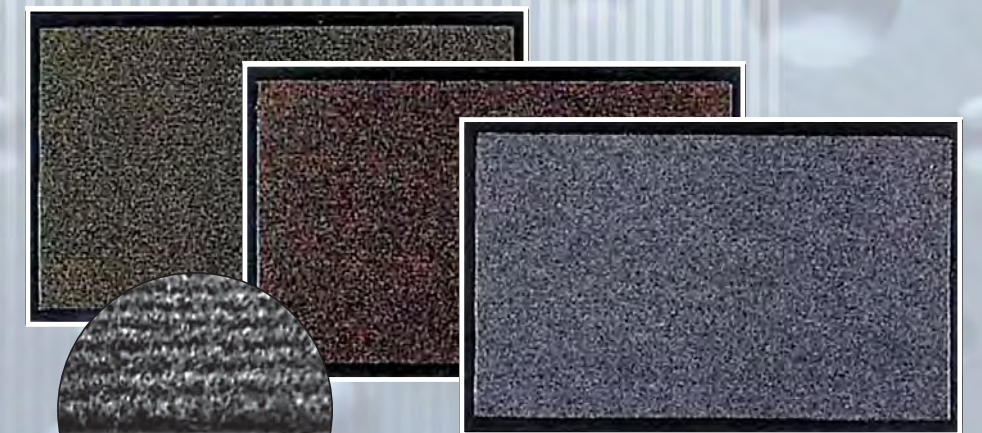
Технические данные

Напольное покрытие Nomad™ Aqua 45	
Применение	Вестибюль
Интенсивность хождения (чел./день)	< 500
Конструкция изделия	Выпуклые петли с круглым мелким узором
Материал петли	Полипропилен
Узор	Полосатый
Основа	Винил
Общая толщина, ISO 1765	7,8 мм
Общая плотность, ISO 8543	3,4 кг/м ²
Воспламеняемость * DIN 4102-14/EN ISO 9239-1	Испытания по DOC FF-17 (USA)

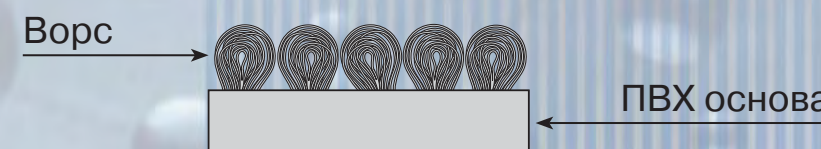
28. Напольные ворсовые ковры на ПВХ и резиновой основе

Предназначены для очистки обуви от грязной влаги, проникающей внутрь помещения, на подошвах обуви. Один квадратный метр ворсового ковра впитывает до 4 литров грязной воды. Дополнительных креплений коврики не требуют, сцепление обеспечивается за счет основания из ПВХ. Изделие легко укладывается, сохраняет цвет, прочность и фактуру длительное время.

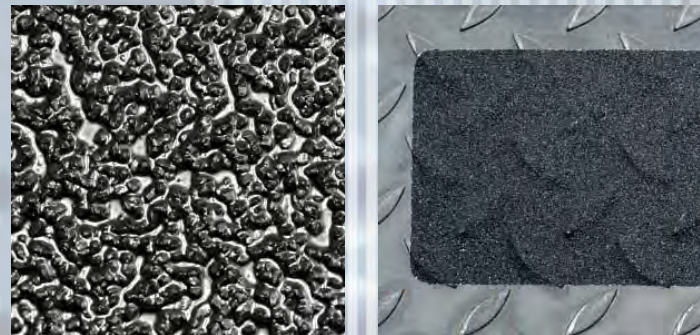
- Размеры (мм):
- 400 x 600
 - 500 x 800
 - 600 x 900
 - 800 x 1200
 - 900 x 1500 (1550)
 - 1000 x 2000
 - 1200 x 1500
 - 1200 x 1800
 - 1200 x 2500
 - 1200 x 10000



Структура:



29. Противоскользящие клейкие ленты



Проблема:

- Скользкие или влажные полы, пятна масла;
- Болезненные падения и травмы в результате скольжения;
- Миллионные убытки в результате выплаты компенсаций за несчастные случаи и травмы на рабочем месте.

Решение:

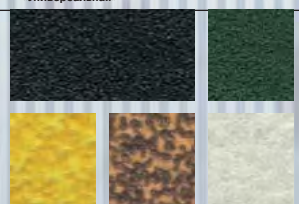
- Долговечное противоскользящее покрытие;
- Уменьшает количество несчастных случаев, вызванных падением;
- Подчеркивает ответственное отношение предпринимателей к своим сотрудникам и посетителям;
- Соответствует нормативным актам РФ в области охраны труда и безопасности в общественных местах.

Описание изделия:

- Долговечное;
- Самоклеющееся;
- Укладывается легко, быстро и аккуратно, не требует специальных навыков;
- При укладке в соответствии с инструкцией не требует дальнейшего специального ухода;
- Обеспечивает чистое и безопасное покрытие для пола.

Меньше скольжений, меньше падений

1. Противоскользящая клейкая лента Safety-Walk™ «Универсальная»



1. Противоскользящая клейкая лента 3M™ Safety-Walk™ «Универсальная»

- Абразивные частицы, связанные с полиэфирной стабильной основой прочным полимером.
- Применение: для скользких поверхностей в местах оживленного движения людей или легкого транспорта (коридоры, производственные и складские помещения, рампы, лестницы, ступени, подвожки машины и т.д.).
- Цвета: черный, зеленый, желтый, коричневый, прозрачный.

2. Противоскользящая клейкая лента Safety-Walk™ грубой зернистости



2. Противоскользящая клейкая лента Safety-Walk™ грубой зернистости

- Крупные абразивные частицы, связанные с полиэфирной стабильной основой прочным полимером.
- Применение: в условиях большой нагрузки и сильных загрязнений (сельское и лесное хозяйство, строительство дорог, гражданское строительство, возведение сооружений, на грузовиках, тракторах, строительных машинах и механизмах, кранах).
- Цвет: черный.

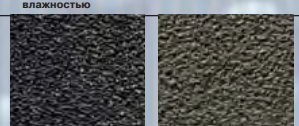
3. Противоскользящая клейкая лента Safety-Walk™ «Формуемая»



3. Противоскользящая клейкая лента Safety-Walk™ «Формуемая»

- Абразивные частицы на основе алюминированной фольги, обеспечивающей идеальное прилегание ленты к любым неровностям.
- Применение: для любых неровных и формованных поверхностей (например, безопасных «шахматных» полов).
- Цвета: черный и желтый.

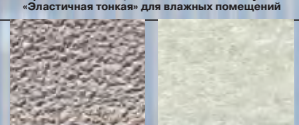
4. Противоскользящая клейкая лента Safety-Walk™ «Эластичная» для помещений с повышенной влажностью



4. Противоскользящая клейкая лента Safety-Walk™ «Эластичная» для помещений с повышенной влажностью

- Упругое пластиковое текстурированное покрытие средней зернистости.
- Применение: в местах с повышенной влажностью для хождения босиком и в обуви (лодки, катера, яхты, оборудование для водных видов спорта).
- Цвета: черный и серый.

5. Противоскользящая клейкая лента Safety-Walk™ «Эластичная тонкая» для влажных помещений



5. Противоскользящая клейкая лента Safety-Walk™ «Эластичная тонкая» для влажных помещений

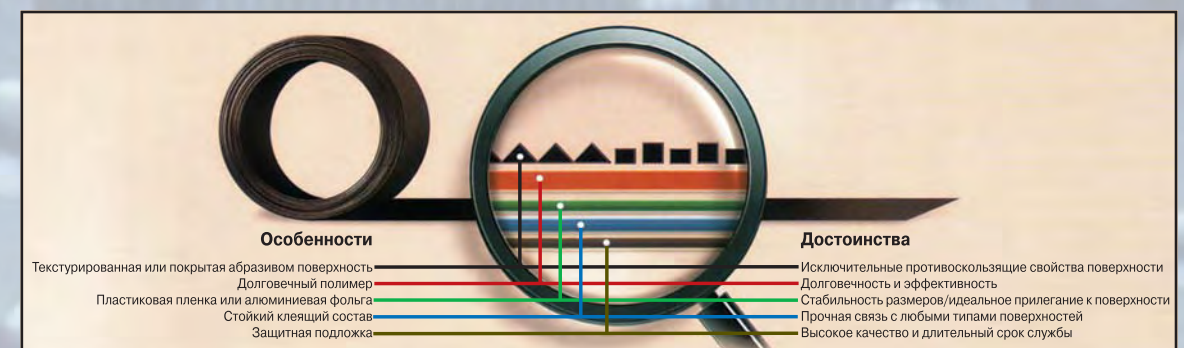
- Упругое пластиковое текстурированное покрытие мелкой зернистости.
- Применение: в помещениях с высоким уровнем влажности для хождения босиком (в душевых и ванная комнаты, раздевалках, около бассейнов и т.д.).
- Цвета: белый и прозрачный.

Стандартные размеры противоскользящих клейких лент и покрытий 3M™ SafetyWalk™

	13 мм x 18,3 м	19 мм x 18,3 м	25 мм x 18,3 м	38 мм x 18,3 м	51 мм x 18,3 м	76 мм x 18,3 м	102 мм x 18,3 м	152 мм x 18,3 м	203 мм x 18,3 м	305 мм x 18,3 м	457 мм x 18,3 м	610 мм x 18,3 м	914 мм x 18,3 м	1218 мм x 18,3 м	1396 мм x 18,3 м
Универсальная															
Черная															
Бесцветная															
Белая															
Желтая															
Красная															
Бордовая															
Оранжевая															
Темно-синяя															
Голубая															
Зеленая															
Коричневая															
Серый															
«Гранит»															
Красно-белая															
Черно-желтая															
Грубой зернистости															
Черная															
Формуемая															
Черная															
Желтая															
Эластичная															
Черная															
Серая															
Белая															
Бесцветная															
Эластичная тонкая															
Бесцветная															
Белая															
Песочная															



Типовая структура противоскользящего материала



30. Напольные покрытия для влажных поверхностей

Ассортимент противоскользящих материалов 3M Safety-Walk™ включает специальные напольные покрытия для влажных помещений — спортивных центров, бассейнов, водного транспорта.

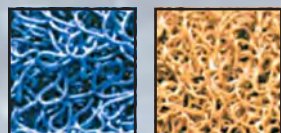


Напольное покрытие 3M Safety-Walk™ 1500

Описание: Покрытие без основы, с открытой структурой в виде спирально переплетенных виниловых волокон. Обладает отличными противоскользящими свойствами, имеет привлекательный внешний вид, пригодно для хождения босиком или в легкой обуви. Подавляет развитие грибка и плесени.

Назначение: Покрытие прекрасно подходит для раздевалок, душевых, бассейнов, саун. Также применяется на прогулочных катерах, в спортивных центрах, гостиницах, больницах и т.д.

Цвет: золотой, синий.



Вид в разрезе

Упругое, удобное и безопасное спиральное плетение из виниловых волокон для хождения босиком или в легкой обуви



Открытая бесосновная структура хорошо пропускает воду, легко чистится



Напольное покрытие 3M Safety-Walk™ 3200

Описание: Виниловое покрытие без основы с ячеистой структурой. Открытая структура хорошо пропускает воду, поэтому покрытие всегда остается более сухим, чем пол вокруг него. Мягкая, упругая поверхность создает приятное ощущение при ходьбе босиком. Материал покрытия обладает высокой стойкостью к воздействию хлорированной воды, жиров, грибка, плесени, ультрафиолетового излучения и большинства моющих и дезинфицирующих средств.

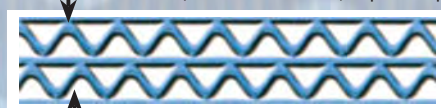
Назначение: Идеально подходит для укладки в раздевалках, душевых, около бассейнов и саун. Предназначено только для хождения босиком!

Цвет: синий, пшеничный.

Типовые характеристики	Средние значения
Толщина	6,0 мм
Плотность	3,9 кг/м ²
Коэффициент трения ASTM D-1894 DIN 51097 (список NB)	>0,98 A+B+C
Воспламеняемость ASTM E 648-95a	>1,00 Вт/см ²
Микробиологические свойства ASTM G-21-90	Подавление роста грибков
Химическая стойкость	Устойчиво к большинству моющих и дезинфицирующих химических веществ

Вид сверху

Легкая, открытая структура с отличными противоскользящими свойствами, хорошо пропускающая воду



Специально обработанный винил, подавляющий развитие грибка и плесени; легко чистится, устойчив к воздействию большинства моющих и дезинфицирующих средств

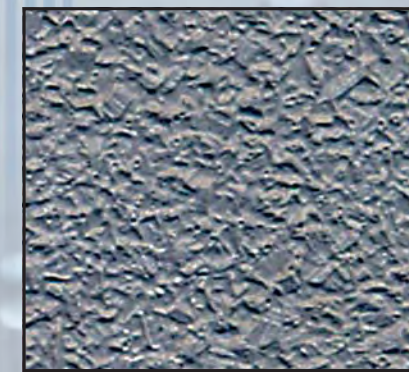
31. Ленты противоскользящие для влажных поверхностей



Представляют собой эластичное тонкое покрытие мелкой зернистости.

Применяется в местах с повышенной влажностью где ходят босиком, ванные комнаты, душевые, бассейны, сауны, раздевалки.

Цвет: черный, белый, серый, песочный, прозрачный.



32. Коврики грязезащитные «Травка»

Коврики грязезащитные резиновые «Травка»

Изготавливаются из высококачественной резины на основе натурального каучука. Коврик идеален для использования в душевых, раздевалках, для занятий спортом.

Размер (мм): 450 x 750

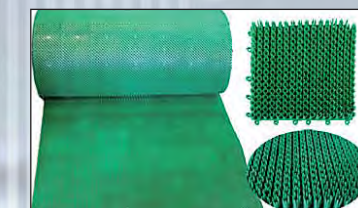
Цвет: черный, зеленый.



Коврики грязезащитные «Травка» на ПВХ основе

Размер рулона: ширина 1000 мм, шаг = 136,7 мм.

Цвет: черный, серый, зеленый.



Коврики грязезащитные мягкий ПВХ «Травка»

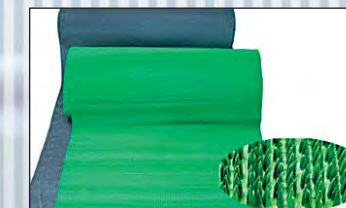
Размер рулона (мм): 900 (1250) x 15000

Цвет: серый, зеленый.



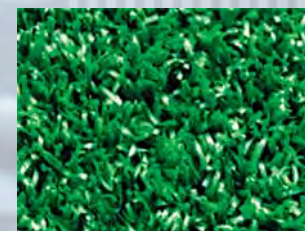
Коврики грязезащитные «Травка» на тканой основе

Размер рулона: ширина 900 мм, h (max.)=11 мм.



33. Покрытие полиамидное ворсовое «Искусственная трава»

Водостойкое декоративное покрытие для укладки возле дома и в быту, а также для оформления балконов, дорожек, территорий вокруг водоемов и бассейнов, летних кафе, ресторанов, спортивных площадок. Изготовлено из 100% полиэтилена. Ширина рулона — 2000 и 4000 мм. Эластичный ворс не приминается, покрытие быстро восстанавливает первоначальную форму, на нем не образуются протоптанные «дорожки», оно устойчиво к экстремальным нагрузкам.



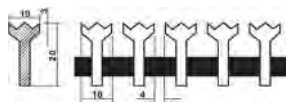
Структура покрытия:

1. Пластиковая щетина
2. Противоскользящее покрытие.



34. Грязезащитные алюминиевые решетки

Придверные грязезащитные алюминиевые решетки без вставок



Грязезащитные коврики, сформированные из алюминиевых профилей, скрепленных между собой. Рекомендуются в качестве дополнения к другим типам ковриков в местах, где происходит интенсивное изнашивание чистящих элементов.

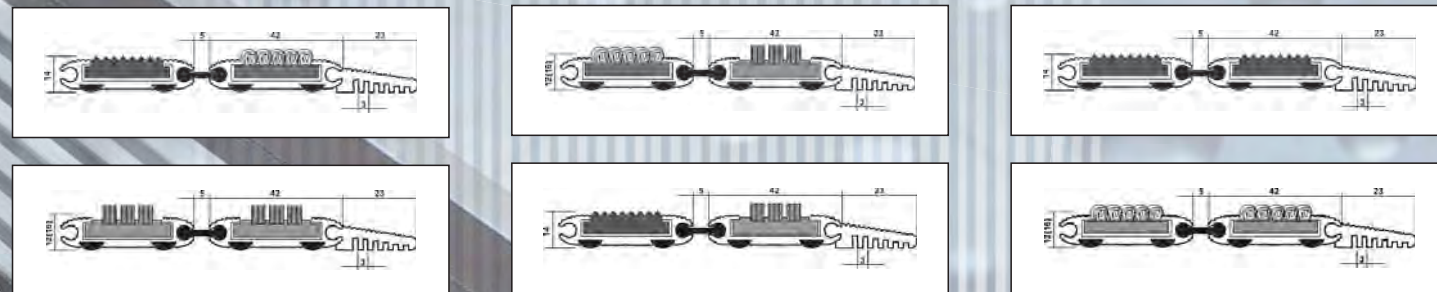
Придверные грязезащитные алюминиевые решетки со вставками (низкие)

Преимущества:

- ♦ специальные боковые окончания позволяют использовать решетку без обустройства приямка;
- ♦ малая высота, приближенная к толщине керамических плиток, позволяет устанавливать решетку в местах, не выложенных плиткой;
- ♦ использование для обустройства ступеней. Защищает края ступени от истирания, дополнительная очистка обуви.

Конструкция:

Резина + Резина;
 Резина + Текстиль;
 Текстиль + Текстиль;
 Текстиль + Щетка;
 Щетка + Щетка;
 Щетка + Резина.



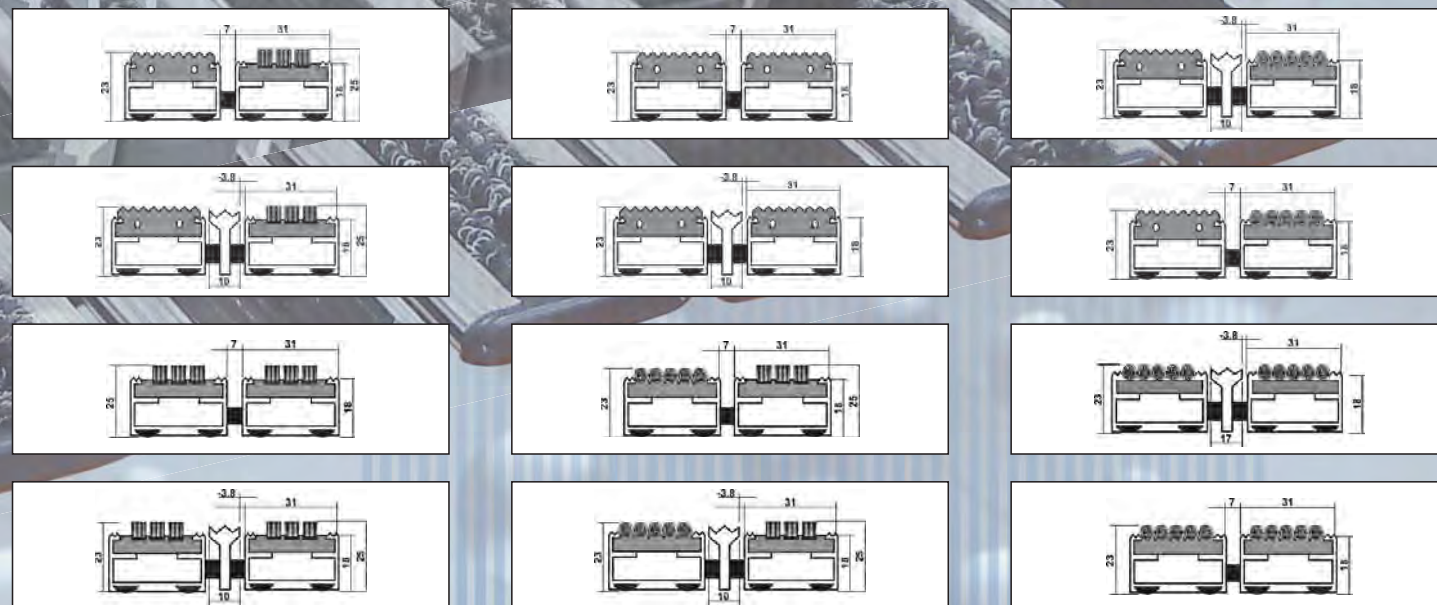
Придверные грязезащитные алюминиевые решетки со вставками (высокие)

Преимущества:

- ♦ увеличенная рабочая поверхность скребка, делает решетку более безопасной для женской обуви.
- ♦ применение специальных амортизационных (резиновых) вставок предотвращает смещение решетки и уменьшает шум при эксплуатации.
- ♦ пластиковые торцевые заглушки не пропускают грязь и влагу, сохраняют изделие и продлевают срок эксплуатации.
- ♦ выбор цвета: текстильных вставок (высокий/низкий ворс), щеток и резины.

Конструкция:

Резина + Резина;
 Резина + Скребок;
 Резина + Текстиль;
 Резина + Текстиль + Скребок;
 Щетка + Резина;
 Щетка + Резина + Скребок;
 Текстиль + Текстиль;
 Текстиль + Скребок;
 Щетка + Текстиль;
 Щетка + Текстиль + Скребок;
 Щетка + Щетка;
 Щетка + Скребок.



35. Газонная решетка

Придает травяному покрытию устойчивость к механическим нагрузкам, свободно пропуская воду непосредственно в почву.

Газонные решетки широко используются:

- ♦ в частном домостроении для укрепления проходов к дому или саду, насыпей, террас;
- ♦ для городских участков озеленения;
- ♦ на пешеходных дорожках;
- ♦ для территорий вокруг спортивных сооружений, кемпингов;
- ♦ на автомобильных стоянках и других земельных участках с травяным покрытием.

Размеры, мм: 600 x 400, h=51 (1 м² ≈ 4,4 модуля)
 Вес (кг): 1,5

Надежное соединение модулей между собой и эффективное распределение нагрузки между соседними модулями обеспечивает система замков, расположенных по краям решетки.



Цвет:



36. Придверные ячеистые стальные решетки

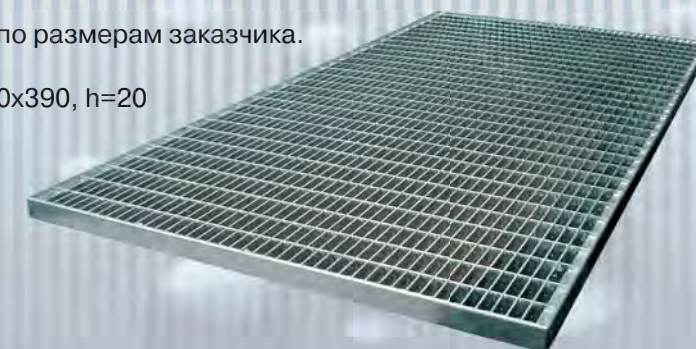
Применяются в качестве первой ступени грязезащиты входной группы, задерживая крупные фракции грязи и снег.

Решетки устанавливаются в специальный приямок входной зоны на опорные конструкции.

Преимущества применения:

- ♦ широкий диапазон выдерживаемых нагрузок;
- ♦ возможность использования внутри и снаружи зданий;
- ♦ эстетический вид;
- ♦ возможность изготовления по размерам заказчика.

Размеры ячее (мм): 33x11
 Размеры решеток (мм): 590x390, h=20
 990 x 490, h=20
 1000 x 500, h=30
 1000 x 600, h=30
 1000 x 700, h=30
 1000 x 800, h=30
 1000 x 900, h=30
 1000 x 1000, h=30
 1200 x 1000, h=30



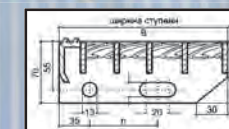
37. Решетчатые ступени лестниц

Представляют собой сварные прессованные решетки.

Область применения:

- ♦ маршрутные лестницы возле трубопроводов;
- ♦ мостики на промзонах;
- ♦ ступени промышленных лестниц.

Ширина ступени В, мм	600	800	1000	1200
Глубина ступени п, мм	240, 260, 270, 295, 305			





Содержание

1. Противоскользящая резиновая проступь большая.....	2	23. Напольные рулонные виниловые Z-образные покрытия ПРЕМИУМ класса..	19
2. Противоскользящая резиновая проступь средняя.....	3	Напольное покрытие Nomad™ Terra 9100	19
3. Противоскользящая резиновая проступь большая облегченная	4	Напольное покрытие Nomad™ Terra 6250	19
4. Противоскользящая резиновая проступь облегченная.....	5	24. Напольные рулонные виниловые Z-образные покрытия	19
5. Противоскользящая резиновая проступь малая.....	6	25. Напольные рулонные виниловые спирально-витые покрытия ПРЕМИУМ	
6. Проступь тканевая	7	класса.....	20
7. Проступь и коврик грязесобирающие со сквозными отверстиями	8	Напольное покрытие Nomad™ Terra 8100	20
8. Профиль противоскользящий Г-образный резиновый (окантовка ступени)...	9	Напольное покрытие Nomad™ Terra 8150	20
9. Противоскользящий резиновый профиль под керамическую плитку	9	Напольное покрытие Nomad™ Terra 6050	21
10. Противоскользящие резиновые накладки	10	26. Кант для напольных покрытий	21
11. Напольные резиновые рифленые покрытия	11	27. Напольные рулонные виниловые ворсовые покрытия ПРЕМИУМ класса	22
12. Напольные резиновые двусторонние ковры (шипообразно-вафельные).....	12	Технология 3М, используемая в покрытиях Nomad™ Aqua	22
13. Напольное резиновое грязесобирающее покрытие «Вафелька»	13	Напольное покрытие Nomad™ Aqua 85	22
14. Промышленный пол	13	Напольное покрытие Nomad™ Aqua 45	23
15. Напольный резиновый коврик со сквозными отверстиями с кантом.....	14	28. Напольные ворсовые ковры на ПВХ и резиновой основе.....	23
16. Напольный резиновый коврик «Волна».....	14	29. Противоскользящие клейкие ленты	24
17. Напольный резиновый коврик «Stop»	14	30. Напольные покрытия для влажных поверхностей	26
18. Каучуковое резиновое покрытие (mix — цветная крошка EPDM).....	15	Напольное покрытие 3M Safety-Walk™ 1500	26
19. Резиновая плитка и брусчатка.....	15	Напольное покрытие 3M Safety-Walk™ 3200	26
20. Пазл резиновый.....	16	31. Ленты противоскользящие для влажных поверхностей	27
21. Модульное ячеистое полимерное грязесобирающе-противоскользящее		32. Коврики грязезащитные «Травка»	27
покрытие	17	Коврики грязезащитные резиновые «Травка».....	27
Модульное покрытие «Антикаблук»	17	Коврики грязезащитные мягкий ПВХ «Травка»	27
Алюминиевый грязезащитный профиль	17	33. Покрытие полиамидное ворсовое «Искусственная трава».....	27
22. Модульные напольные покрытия ПРЕМИУМ класса	18	Коврики грязезащитные «Травка» на ПВХ основе	27
		Коврики грязезащитные «Травка» на тканой основе	27
		34. Грязезащитные алюминиевые решетки	28
		Придверные грязезащитные алюминиевые решетки без вставок	28
		Придверные грязезащитные алюминиевые решетки со вставками	
		(низкие).....	28
		Придверные грязезащитные алюминиевые решетки со вставками	
		(высокие).....	28
		35. Газонная решетка	29
		36. Придверные ячеистые стальные решетки	29
		37. Решетчатые ступени лестниц	29
		38. Алюминиевый порог-угол с резиновой вставкой.....	30
		Алюминиевый профиль с одной вставкой из ПВХ	30
		Алюминиевый профиль с двумя вставками из ПВХ.....	30
		39. Алюминиевый порог-стык	30
		Порог с противоскользящей вставкой ПВХ	30
		Порог без противоскользящей вставки	30
		Предприятия, занимающиеся замером, монтажом и реализацией Нашей	
		продукции в Вашем регионе	31